



KENSINGTON[®]

Finest Properties International

Neubauvilla mit Pool & Panoramaterrasse in Establiments, Palma de Mallorca



Allgemein:

Objektnr. extern:	KPP07219	Datum:	06.09.2024
Nutzungsart:	Wohnen	Vermarktungsart:	Kauf
Objektart:	Haus	Baujahr:	2025
Ort:	07010 Establiments	Verfügbar ab:	July 2025
Wohnfläche:	278,00 m ²	Nutzfläche:	380,00 m ²
Grundstücksfläche:	536,00 m ²	Anzahl Zimmer:	5,0
Anzahl Schlafzimmer:	3,0	Anzahl Badezimmer:	3,0
Anzahl sep. WC:	1,0	Anzahl Stellplätze:	2,0
Zustand:	Neuwertig		

Preise:

Preis: 3.450.000,00 €

Energiepass:

Befeurung: Luftwärmepumpe

Ansprechpartner:

Name:	Kensington Palma	Straße:	
Ort:		Telefon:	+34 971674306
Faxnummer:	0034971673040	E-Mail:	palma@kensington-international.com

Infrastruktur:

Objektbeschreibung:

Diese Neubauvilla mit Pool und Panoramablick-Terrasse entsteht gerade in Establiments, Palma de Mallorca. Sie hat eine ruhige Lage mit Südorientierung. In der Nähe ist eine Bushaltestelle mit direkter Anbindung an die Innenstadt. Das Zentrum von Palma ist 8 km entfernt.

Der erfahrene Bauträger ist bekannt für avantgardistisches Design und 1A-Bauqualität. Das Haus hat große Fenster, und ein verglastes Atrium bringt zusätzliches Licht in die Innenräume. Vor dem Wohnzimmer ist ein sonniger Garten (ca. 290m²) mit großzügigem Pool (10x3 m). Der Clou ist die riesige Terrasse (102m²) über dem Wohnbereich mit unverbaubarem Panoramablick.

Aufteilung der Villa (ca. 278m² inkl. Garage): im EG Eingangsbereich, Wohn-/Essbereich mit offener Küche, TV-Zimmer, Gäste-WC, Haupt-SZ mit Ankleide und Bad en Suite, HWR, Garage für 2 Autos; im OG 2 Doppel-SZ, 2 Bäder. Ausstattung: Einbauküche (Geräte: Neff, Bora), Sichtbalkendecke, Naturstein- & Eichenholzböden, Ethanol-Kamin, Einbauschränke, Sonnenschutz-Doppelverglasung, Fußbodenheizung, Klima warm/kalt, Wärmepumpe, Wasserenthärter, Alarm, Sat.-TV, Sommerküche, BBQ, Außendusche, autom. Gartenbewässerung, angelegter Garten.

Bitte kontaktieren Sie uns für weitere Informationen oder eine Besichtigung. Alle Angaben ohne Gewähr.
Kensington-Referenz: KPP07219

Lage:

Establiments ist ein malerisches und charmantes Dorf, das sich am Stadtrand von Palma de Mallorca befindet. Dieses idyllische Fleckchen Erde bietet die perfekte Kombination aus ländlicher Ruhe und städtischer Nähe. Nur etwa 10 Minuten Autofahrt trennen Establiments von der pulsierenden Hauptstadt Palma, was den Ort besonders attraktiv für diejenigen macht, die die Vorzüge beider Welten genießen möchten.

Das Dorf ist bekannt für seine traditionellen mallorquinischen Häuser, viele davon mit liebevoll restaurierten Fassaden und charmanten Innenhöfen. Die Straßen von Establiments sind gesäumt von alten Olivenbäumen und blühenden Gärten, die eine Atmosphäre von Frieden und Entspannung schaffen.

Die Umgebung von Establiments ist geprägt von einer sanften Hügellandschaft, die zu Spaziergängen und Wanderungen einlädt. Zahlreiche Wanderwege führen durch die malerische Landschaft und bieten atemberaubende Ausblicke auf das Tramuntana-Gebirge, das zum UNESCO-Welterbe zählt.

In Establiments selbst finden Sie eine gute Auswahl an lokalen Annehmlichkeiten. Kleine Geschäfte, traditionelle Restaurants und Cafés bieten alles, was man für den täglichen Bedarf benötigt, und tragen zum authentischen Dorfleben bei. Für größere Einkäufe und ein vielfältigeres gastronomisches Angebot bietet Palma de Mallorca zahlreiche Möglichkeiten.

Die Nähe zu Palma de Mallorca ermöglicht auch einen einfachen Zugang zu den besten internationalen Schulen, renommierten Gesundheitszentren und erstklassigen Freizeitmöglichkeiten, einschließlich der wunderschönen Strände und der exklusiven Golfplätze der Insel.

Establiments ist ideal für Familien, die eine ruhige und sichere Wohnumgebung suchen, ohne auf die Annehmlichkeiten

und das kulturelle Angebot der Großstadt verzichten zu wollen. Es ist auch ein bevorzugter Ort für Ruhesuchende und Naturliebhaber, die die Schönheit und den Charme des mallorquinischen Landlebens schätzen.

Kurzum, Establiments bietet eine einzigartige Lebensqualität in einer der begehrtesten Regionen Mallorcas und ist ein Ort, an dem man das Beste von allem finden kann – Natur, Ruhe und städtische Nähe.

Bilder

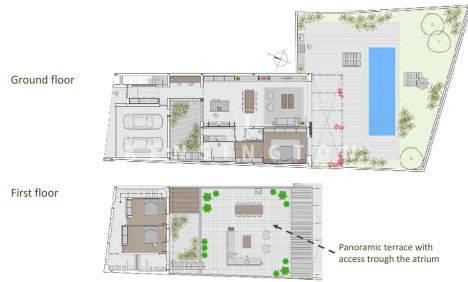


South façade





Floor plans



Rooftop terrace



Rooftop terrace



Rooftop terrace



South façade

