



KENSINGTON[®]

Finest Properties International

Baugrundstück mit gültiger Baugenehmigung bei Puigpunyent, Mallorca



Allgemein:

Objektnr. extern:	KPP07667	Stand vom:	03.12.2024
Nutzungsart:	Wohnen	Vermarktungsart:	Kauf
Objektart:	Grundstück (Wohnen)	Ort:	07194 Puigpunyent
Verfügbar ab:	Immediately	Grundstücksfläche:	1.535,00 m ²
Anzahl Zimmer:	5,0	Anzahl Schlafzimmer:	3,0
Anzahl Badezimmer:	3,0	Anzahl Stellplätze:	2,0

Preise:

Kaufpreis: 350.000,00 €

Energiepass:

Ansprechpartner:

Name:	Kensington Palma	Straße:	
Ort:		Telefon:	+34 971674306
Faxnummer:	0034971673040	E-Mail:	palma@kensington-international.com

Infrastruktur:

Objektbeschreibung:

Dieses BAUGRUNDSTÜCK MIT BAUGENEHMIGUNG liegt bei PUIGPUNYENT, Mallorca. Puigpunyent ist ein malerisches Dorf mit vielfältiger Gastronomie und Supermarkt, das von einer beeindruckenden Bergkulisse umgeben ist. Palma ist 13 km entfernt.

Die großzügige PARZELLE MISST 1.535 m² und liegt in einem WOHNGEBIET. Die Anschlüsse für WASSER, STROM UND KANALISATION liegen in der Straße.

Es gibt eine gültige Baugenehmigung für ein EINFAMILIENHAUS MIT 2 GESCHOSSEN + KELLER, mind. 3 Schlafzimmern mit Bädern en Suite, großem POOL (10x3 m) sowie sonniger POOLTERRASSE vor dem Wohnbereich. Sie können SOFORT MIT DEN BAUARBEITEN BEGINNEN.

Aufteilung der projektierten Villa (ca. 270 m²): im EG Hauseingang, eindrücklicher Wohn-/Ess-/Kochbereich mit doppelter Deckenhöhe, Gäste-WC, 1 Doppel-SZ mit Bad en Suite, Hauswirtschaftsraum; im OG 2 Doppel-SZ mit Bädern en Suite (Mastersuite mit Ankleide sowie Dusche und Wanne); im UG großer Raum zur freien Verfügung (z.B. Gym, Home Cinema, weiteres SZ), Abstellraum, Technikraum, GARAGE für 2 Autos.

Bitte kontaktieren Sie uns für weitere Informationen oder eine Besichtigung. Alle Angaben ohne Gewähr.
Kensington-Referenz: KPP07667

Lage:

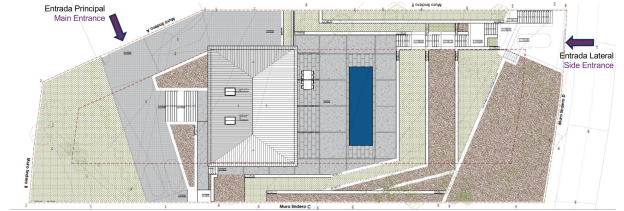
Puigpunyent, ein Dorf in der Serra de Tramuntana auf Mallorca, liegt etwa 15 Kilometer von Palma entfernt und bietet eine ruhige, naturnahe Umgebung mit Pinienwäldern und Olivenhainen. Das Dorf zeichnet sich durch traditionelle Architektur, charmante Cafés und einen lebhaften Wochenmarkt aus. Die gute Anbindung an Palma und den Flughafen ermöglicht einfachen Zugang zu städtischen Annehmlichkeiten und internationalen Verbindungen. Freizeitmöglichkeiten umfassen Wandern, Radfahren, Weingutbesuche und Golfen. Puigpunyent ist ideal für diejenigen, die das authentische Mallorca genießen möchten, ohne auf modernen Komfort zu verzichten.

Bilder

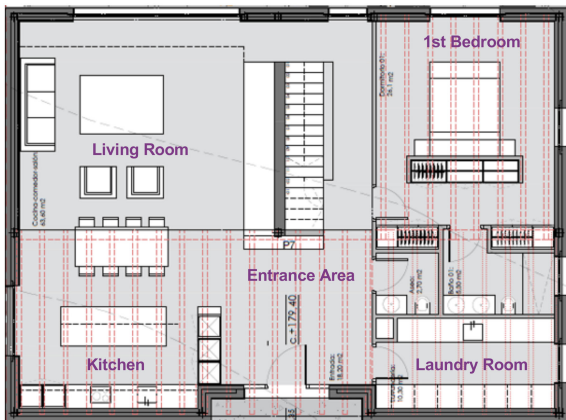




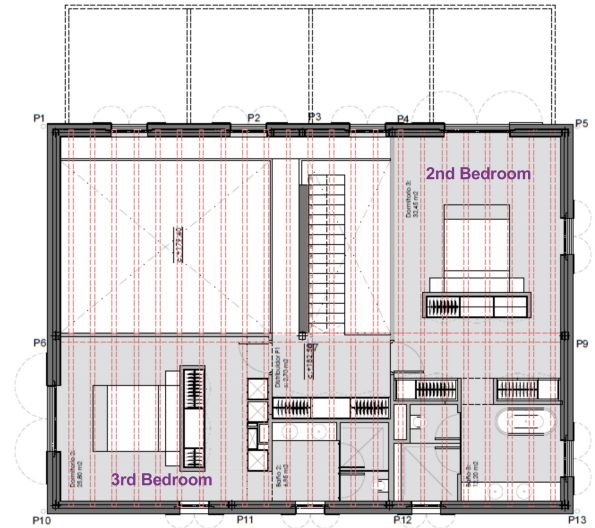
Plan situation on plot



Plan ground floor



Plan 1st floor



Plan basement

