



**KENSINGTON**<sup>®</sup>

Finest Properties International

# Baugrundstück mit spektakulärem Panoramablick bei Alaró, Mallorca



## Allgemein:

---

<b>Objektnr. extern:</b>	KPP07707	<b>Stand vom:</b>	11.02.2025
<b>Nutzungsart:</b>	Wohnen	<b>Vermarktungsart:</b>	Kauf
<b>Objektart:</b>	Grundstück (Wohnen)	<b>Ort:</b>	07340 Alaró
<b>Verfügbar ab:</b>	Immediately	<b>Grundstücksfläche:</b>	22.349,00 m <sup>2</sup>

## Preise:

---

**Kaufpreis:** 750.000,00 €

## Energiepass:

---

## Ansprechpartner:

---

<b>Name:</b>	Kensington Palma	<b>Straße:</b>	
<b>Ort:</b>		<b>Telefon:</b>	+34 971674306
<b>Faxnummer:</b>	0034971673040	<b>E-Mail:</b>	palma@kensington-international.com

## Infrastruktur:

---

## Objektbeschreibung:

---

Dieses PANORAMABLICK-BAUGRUNDSTÜCK liegt bei ALARÓ, Mallorca. Palma ist 25 Minuten entfernt.

Es handelt sich um EINES DER BESTEN BAUGRUNDSTÜCKE VON GANZ MALLORCA. Es hat eine ruhige Lage fast zuoberst auf einem Hügel und bietet SPEKTAKULÄREN 180-GRAD-BLICK AUF ALARÓ UND DEN BERÜHMTE DOPPELBERG. Das Gefälle beträgt knapp unter 20%. Die ANSCHLÜSSE FÜR STROM UND WASSER sind vorhanden, und die Zufahrt erfolgt über Asphaltstraßen.

Die PARZELLE MISST CA. 22.000 m<sup>2</sup> und ist als „rústico“ eingezont, d.h. es gelten dieselben Bebauungsparameter wie für eine Neubau-Finca. Wir gehen davon aus, dass man ein EINFAMILIENHAUS von ca. 327 m<sup>2</sup> (ggf. +Keller) sowie einen Pool von 35 m<sup>2</sup> bauen darf.

Bitte kontaktieren Sie uns für weitere Informationen oder eine Besichtigung. Alle Angaben ohne Gewähr.  
Kensington-Referenz: KPP07707

## Lage:

---

Alaró ist ein malerisches Dorf auf Mallorca, etwa 30 Kilometer nordöstlich von Palma, am Fuße des Tramuntana-Gebirges. Es bietet historische Gebäude, enge Gassen und gemütliche Plätze. Das Castell d'Alaró, eine Festungsruine auf einem Hügel, bietet spektakuläre Ausblicke und ist ein beliebtes Wanderziel.

Umgeben von Olivenhainen und Weingärten, ist Alaró ideal für Wandern, Radfahren und Klettern. Der wöchentliche Markt bietet lokale Produkte. Trotz der Nähe zu Palma herrscht eine ruhige Atmosphäre.

Das Dorf hat viele Restaurants und Cafés mit lokaler und internationaler Küche. Insgesamt bietet Alaró eine harmonische Kombination aus Natur, Geschichte und mallorquinischer Kultur.

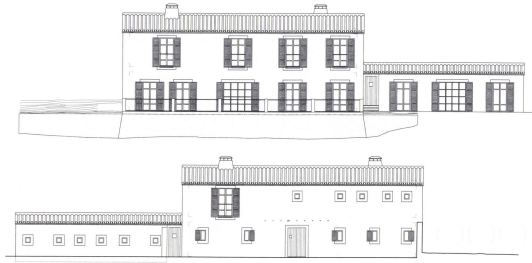
## Bilder

---



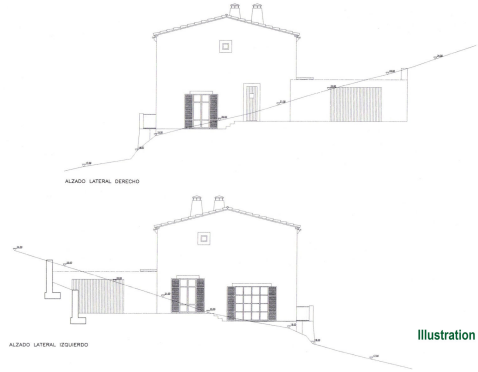


Illustration



Illustration

Illustration



Illustration



