



KENSINGTON[®]

Finest Properties International

Erdgeschosswohnung mit Grundstück, 100m vom Sandstrand entfernt in Las Maravillas, Palma de Mallorca



Allgemein:

Objektnr. extern:	KPP07017	Stand vom:	25.11.2024
Nutzungsart:	Wohnen	Vermarktungsart:	Kauf
Objektart:	Wohnung	Baujahr:	1963
Ort:	07610 Palma	Wohnfläche:	94,00 m ²
Nutzfläche:	112,00 m ²	Grundstücksfläche:	341,75 m ²
Anzahl Zimmer:	4,0	Anzahl Schlafzimmer:	3,0
Anzahl Badezimmer:	1,0	Anzahl sep. WC:	1,0
Anzahl Stellplätze:	3,0	Zustand:	Gepflegt

Preise:

Freiplatz:	0,00 €	Garage:	0,00 €
Kaufpreis:	420.000,00 €		

Energiepass:

Befeuernng: Elektro

Ansprechpartner:

Name:	Kensington Palma	Straße:	
Ort:		Telefon:	+34 971674306
Faxnummer:	0034971673040	E-Mail:	palma@kensington-international.com

Infrastruktur:

Objektbeschreibung:

Wie ein Strand-Häuschen, befindet sich diese strahlende Erdgeschosswohnung auf einem 340m² großen Grundstück, mit eigenem Eingang, privatem Garten sowie eigener Garage, in Gehweite zum Strand (1min) und in unmittelbarer Nähe von Cafés, Restaurants, Supermärkten, Apotheken sowie anderen Geschäften. Es gibt nur einen Nachbarn und keine gemeinschaftlichen Versorgungseinrichtungen.

Wenn Sie das Gefühl haben, dass ein Pool fehlt, können Sie bei der Baubehörde eine Genehmigung für den Bau eines Pools beantragen und dabei Ihr Projekt einreichen, das Sie zuvor mit einem entsprechenden Fachmann ausführlich besprochen und ausgearbeitet haben sollten.

Die Gesamtwohnfläche von 94m² besteht aus 3 Schlafzimmern, 1 Duschbad, einem gemütlichen Wohnzimmer mit viel Tageslicht, einer neuen Küche mit Speisekammer und direktem Zugang zur Terrasse und dem Garten. In der Garage (18m²) die bisher als Abstellraum genutzt wurde, da die Autos sicher draußen auf dem eigenen Grundstück geparkt werden können, befinden sich 1 WC mit Dusche, 2 Klima (warm und kalt), und doppelt verglaste Fenster. Die ID dieser großartigen Gelegenheit, privat am Strand in einer guten Gegend mit ganzjähriger Infrastruktur und guter Anbindung an Palma (15-20 Autominuten) zu leben, ist Referenz: KPP07017. Die Informationen zu diesem Exposé wurden vom Eigentümer zur Verfügung gestellt, daher können wir keine Verantwortung für die Richtigkeit dieser Daten übernehmen.

Lage:

Palma de Mallorca, die Hauptstadt der Baleareninsel Mallorca, liegt an der Südküste der Insel und ist etwa 13 Kilometer vom internationalen Flughafen entfernt. Die Stadt erstreckt sich entlang einer großen Bucht und ist für ihre historische Architektur bekannt, darunter die imposante Kathedrale La Seu. Palma bietet eine lebendige Mischung aus Geschichte und Moderne mit malerischen Gassen, schönen Plätzen sowie einer vielfältigen Auswahl an Restaurants und Geschäften. Die Stadt ist ein kulturelles Zentrum mit Museen, Galerien und einer bedeutenden Geschichte, die bis in die Römerzeit zurückreicht. Palma ist gut angebunden durch ein Netz von Straßen und öffentlichen Verkehrsmitteln und fungiert als zentraler Knotenpunkt für die Insel sowie als Wohnort für die Einwohner Mallorcas.

Bilder

Cover



Living R 1.1



Living R 1



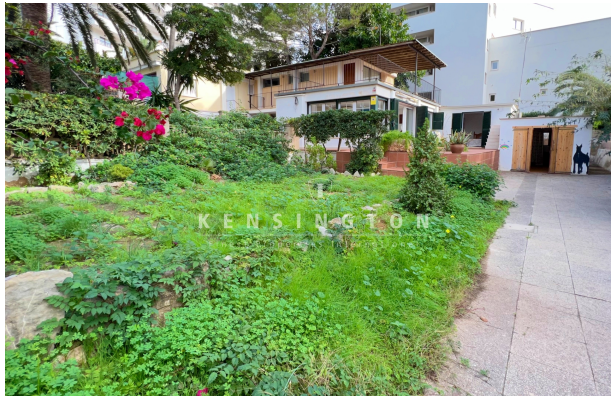
Living R 1.2



Kitchen



Plot



Terrace



Bedroom A1



Bedroom A2



Bath



Bedroom C



Bedroom B



Plot 1.1



Garage



Floor plan GF-flat Las Maravillas

