



KENSINGTON[®]

Finest Properties International

Erstbezug nach Fertigstellung - traumhaftes Architekturhaus in Werder (Havel)



Allgemein:

Objektnr. extern:	KPS2104	Stand vom:	24.10.2024
Nutzungsart:	Wohnen	Vermarktungsart:	Kauf
Objektart:	Haus	Baujahr:	1928
Ort:	14542 Werder (Havel)	Wohnfläche:	224,00 m ²
Nutzfläche:	427,00 m ²	Grundstücksfläche:	4.074,00 m ²
Anzahl Zimmer:	7,5	Anzahl Schlafzimmer:	4,0
Anzahl Badezimmer:	2,0	Anzahl Stellplätze:	5,0
Zustand:	Neuwertig		

Preise:

Kaufpreis:	595.000,00 €	Provision:	3,57% (inkl. gesetzlicher MwSt.) des beurkundeten Kaufpreises
-------------------	--------------	-------------------	---

Energiepass:

Art des Energieausweises:	BEDARF	Gültig bis:	2031-07-06
Jahrgang:	2014	Wertklasse:	C
Befeuerung:	Gas	Primärer Energieträger:	GAS
Endenergiebedarf:	83.70 kWh/m ² /a		

Ansprechpartner:

Firma:	KENSINGTON Finest Properties Potsdam	Name:	Christopher René Schill
Straße:	Jägerstraße 15	Ort:	14467 Potsdam
Telefon:	+49 33123531754	E-Mail:	christopher.schill@kensington-international.com

Infrastruktur:

Objektbeschreibung:

Heute stellen wir Ihnen diese wundervolle Immobilie in Werder (Havel) vor. Das 2021 fertiggestellte Haus befindet sich in einer Lage mit sehr guter Anbindung an Berlin und Potsdam und kann kurzfristig bezogen werden.

Dieses Einfamilienhaus verfügt über ca. 224 m² Wohnfläche, aufgeteilt auf insgesamt 7,5 Zimmer mit 2 hochwertig ausgestatteten Bädern und einer modernen Küche.

Eine Kombination aus wohnen und arbeiten ist aufgrund der räumlichen Begebenheiten durchaus denkbar. Die hohe Anzahl an Zimmern bietet Platz für jegliche Ideen den Wohnraum nach Ihren Wünschen zu gestalten. Ausgestattet mit modernen Bädern, einer neuzeitlich eingerichteten Küche und mehreren Kaminen ist das angebotene Objekt ein absoluter Hingucker für jung und alt.

Für weitere Informationen freuen wir uns auf Ihre Kontaktaufnahme.

Lage:

Schon 1623 wurde Werder gegründet und seitdem erfreut es jeden Tag die Bewohner und Besucher durch das historische Stadtbild.

Südlich von Potsdam im Landkreis Potsdam-Mittelmark gelegen, ist die mit ca. 27.000 Einwohnern bewohnte Kleinstadt hervorragend durch die Regionalbahn oder auch durch die A10 an Berlin sowie Potsdam angebunden.

Der Bahnhof Werder (Havel) ist ca. 10 min. mit dem Auto entfernt. Dort hat man durch die RE1 eine direkte Verbindung nach Potsdam und im Weitern Verlauf in die Hauptstadt zu Haltestellen wie Berlin-Charlottenburg, Berlin-Hauptbahnhof oder Berlin-Ostkreuz.

Nur wenige 100 Meter vom Grundstück entfernt ist die Bushaltestelle der Linien 632 und 634, welcher Sie direkt in die Innenstadt von Werder bringt.

Idyllische Havelseen, wie beispielsweise der Glindower See und der Schwielowsee befinden sich rund um Werder, was diesen Ort attraktiv für jegliche Form des Wassersports macht. Doch nicht nur Wassersportbegeisterte können von den schönen Seen profitieren, sondern auch ruhe Suchende oder Badefreunde.

Geschäfte des täglichen Bedarf sowie die ausgeprägte Infrastruktur im Gesundheitswesen sind weitere wichtige Faktoren für den Ort Werder.

Ausstattung:

ERDGESCHOSS

- Küche mit Essbereich
- Duschbad
- Abstellkammer
- Kaminzimmer
- HWR
- Büro
- Vollbad
- Schlafzimmer

OBERGESCHOSS

- Atelier
- Wohnzimmer mit Kamin

DACHGESCHOSS

- Schlafzimmer
- Gästezimmer
- Dachterrasse

AUßENBREICH

- 5x Stellplätze
- Pool
- Terrasse

Sonstiges:

Unsere Angebote sind freibleibend und unverbindlich. Die Angaben basieren auf Aussagen des Verkäufers. Irrtum sowie Zwischenverkauf bleiben ausdrücklich vorbehalten. Der Makler-Vertrag mit uns und/oder unserem Beauftragten kommt durch schriftliche Vereinbarung oder durch die Inanspruchnahme unserer Maklertätigkeit auf der Basis des Objekt-Exposés und seiner Bedingungen zustande.

Wir bitten um Verständnis, dass wir Detailinformationen nur liefern, sodann Sie uns Ihre kompletten Adress- und Kontaktdaten zukommen lassen haben.

Weitere interessante Objekte finden Sie auf unserer Firmenhomepage: www.kensington-potsdam.com sowie auf www.kensington-international.com

Eigentümern bieten wir eine KOSTENLOSE Einwertung Ihrer Immobilie an.

Bilder

Luftbild



Frontansicht + Stellplätze



Flur



Küche



Küche



Küche mit Gartenblick



Gäste Bad



Kaminzimmer



Schlafzimmer



Master Bad



Büro



Galerie



Galerie



Galerie



Wohnzimmer



Wohnzimmer



Schlafzimmer 2



Dachterrasse



Terrasse



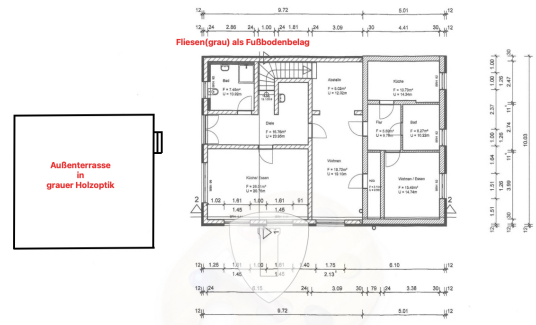
Terrasse



Luftbild



Grundriss EG überarbeitet



KENSINGTON
Finest Properties International

Grundriss OG



Grundriss DG

