



KENSINGTON[®]
Finest Properties International

Fantastische neu gebaute Villa mit Meerblick



Allgemein:

Objektnr. extern:	KA0986	Stand vom:	28.02.2025
Nutzungsart:	Wohnen	Vermarktungsart:	Kauf
Objektart:	Haus	Baujahr:	2024
Ort:	07157 Port Andratx	Wohnfläche:	480,00 m ²
Nutzfläche:	480,00 m ²	Grundstücksfläche:	1.066,00 m ²
Anzahl Zimmer:	7,0	Anzahl Schlafzimmer:	5,0
Anzahl Badezimmer:	5,0	Anzahl sep. WC:	1,0
Anzahl Stellplätze:	3,0	Zustand:	Erstbezug

Preise:

Garage:	0,00 €	Kaufpreis:	7.850.000,00 €
----------------	--------	-------------------	----------------

Energiepass:

Befuerung:	Solar
-------------------	-------

Ansprechpartner:

Name:	KENSINGTON Port Andratx	Straße:	Avda. Rey Jaime 109 Local 2
Ort:	07180 Santa Ponça	Telefon:	+34 971690421
E-Mail:	agnes.gyulai@kensington-international.com		

Infrastruktur:

Objektbeschreibung:

In den prestigeträchtigen Hügeln von Cala Llamp in Port Andratx gelegen, verbindet dieses neu erbaute architektonische Meisterwerk nahtlos zeitgenössische Eleganz mit einem atemberaubenden Blick auf das Mittelmeer. Diese außergewöhnliche Villa wurde für ein Höchstmaß an Luxus und Komfort konzipiert und bietet einen unverbaubaren Panoramablick auf das Meer sowie eine weitläufige Außenanlage mit einem atemberaubenden Infinity-Pool, der mit dem Horizont zu verschmelzen scheint.

Die Residenz erstreckt sich über zwei exquisit gestaltete Etagen und verfügt über fünf geräumige Schlafzimmer, davon vier mit eigenem Bad, die alle einen atemberaubenden Blick auf das Meer bieten. Ein eleganter Aufzug verbindet beide Etagen miteinander und sorgt für einen nahtlosen Zugang. Der offen gestaltete Wohn- und Essbereich ist in natürliches Licht getaucht und geht mühelos in die hochmoderne Küche über, in der hochwertige Oberflächen und ein elegantes modernes Design einen exquisiten kulinarischen Raum schaffen.

Ein privater Weinkeller trägt zum Charme der Villa bei, während eine sichere Doppelgarage sowohl Komfort als auch Exklusivität bietet. Dies ist mehr als nur ein Haus - es ist ein Statement für Prestige in einer der begehrtesten Lagen der Insel.

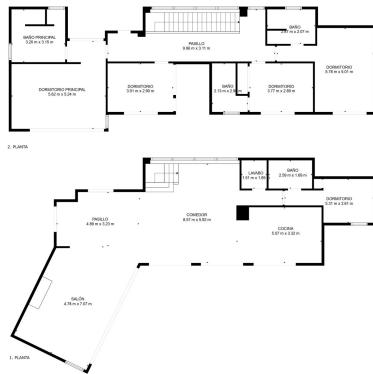
Bilder











TOTAL 241 m2
 1. PLANTA: 122 m2, 2. PLANTA: 119 m2
LAS MEDIDAS SON CALLOSAS, PARA OBTENER MÁS INFORMACIÓN CONTACTAR CON NUESTRO EQUIPO DE ASesorIA TÉCNICA EN EL TELÉFONO 902 20 20 20