



KENSINGTON[®]
Finest Properties International

Fantastisches Chalet mit Aussicht in Vallvidrera



Allgemein:

Objektnr. extern:	KB1688	Stand vom:	19.11.2024
Nutzungsart:	Wohnen	Vermarktungsart:	Kauf
Objektart:	Haus	Baujahr:	1975
Ort:	08017 Barcelona	Wohnfläche:	132,00 m ²
Grundstücksfläche:	521,00 m ²	Anzahl Zimmer:	5,0
Anzahl Schlafzimmer:	4,0	Anzahl Badezimmer:	1,0
Anzahl sep. WC:	1,0	Anzahl Stellplätze:	3,0
Zustand:	Sanierungsbedürftig		

Preise:

Kaufpreis: 485.000,00 €

Energiepass:

Befuerung: Oel, Gas

Ansprechpartner:

Firma:	KENSINGTON BARCELONA	Name:	Manuel Dominguez
Straße:		Ort:	
Telefon:	+34601 11 23 54	E-Mail:	info.barcelona@kensington-international.com

Infrastruktur:

Autobahn A: 6000 km

Objektbeschreibung:

Einzigartige Gelegenheit in Les Planes, Barcelona!

Spektakuläre Aussicht auf beide Tibidabo und Montserrat.

Wir präsentieren diese charmante Villa in einem der ruhigsten und natürlichen Gebieten von Barcelona, Les Planes / El Rectoret in den Hügeln von Vallvidrera.

Mit einer bebauten Fläche von 132,00 m², 208 bebaubaren Metern, bietet diese Immobilie einen vielseitigen und erweiterbaren Raum für Ihre Bedürfnisse.

Hauptmerkmale:

Fläche: 132,00 m², 45m² im Erdgeschoss und weitere 45m² im 1. Stock, 42m² Dreifachgarage.

Erdgeschoss:

Großes Wohnzimmer

Separate geräumige Küche

Toilette

Private Terrasse rund um das Haus mit reichlich Platz, Solarium und Swimmingpool.

Erster Stock:

2 Doppelschlafzimmer

1 komplettes Badezimmer und 1 Toilette

Die Immobilie verfügt außerdem über 3 gepflegte Terrassen mit viel Natur.

Ideale Eigenschaft zu renovieren, zu erweitern und zu personalisieren, um Ihren eigenen Geschmack.

Zusätzliche Annehmlichkeiten:

Doppelte OST/WEST-Ausrichtung, um den ganzen Tag über die Sonne zu genießen.

Ziegelböden, die das Regenwasser auffangen.

Klimaanlage und Heizung für Ihren Komfort in allen Jahreszeiten.

Hervorragende Extras:

Externer Keller mit zwei bewohnbaren Räumen.

Wassertank von etwa 40.000 Litern.

Klimaanlage und Heizung für Ihren Komfort in allen Jahreszeiten.

Großer Balkon und Terrasse, um die Natur zu genießen

Dreifachgarage mit automatischem Tor für Ihren Komfort

Keller, Abstellraum und Gartenabstellraum für zusätzlichen Stauraum

Zugang zu öffentlichen Verkehrsmitteln in 20 m Entfernung, medizinische Zentren, Schulen in Laufnähe.

Verpassen Sie nicht die Gelegenheit, in dieser Oase der Ruhe mit unverbaubarem Blick und allen Annehmlichkeiten,

die Sie sich vorstellen können, zu leben! Kontaktieren Sie uns jetzt für weitere Informationen und um einen Besichtigungstermin zu vereinbaren.

Bilder

foto1



foto3

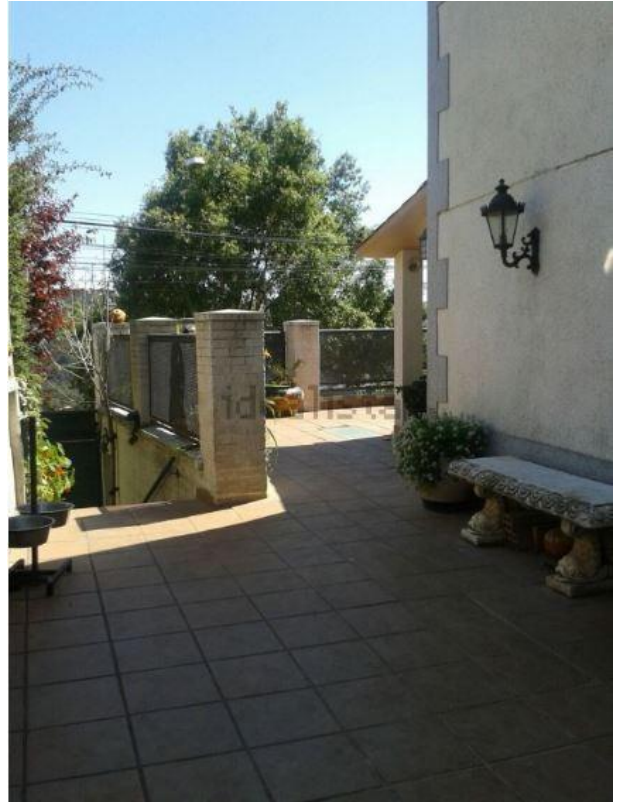


foto6



foto7



foto4



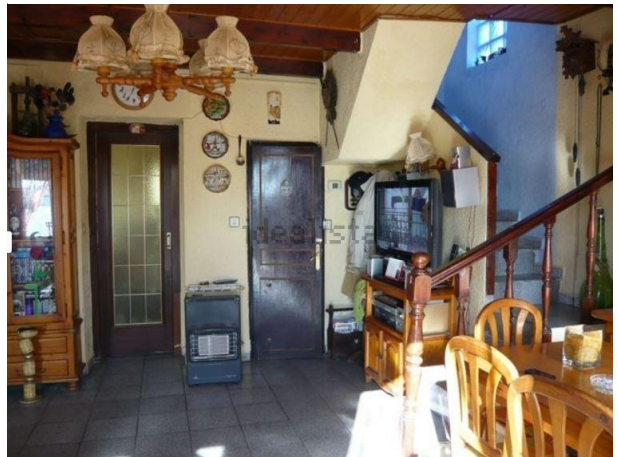
foto8



foto11



foto15



IMG_20240522_150606



foto5



foto10



foto9

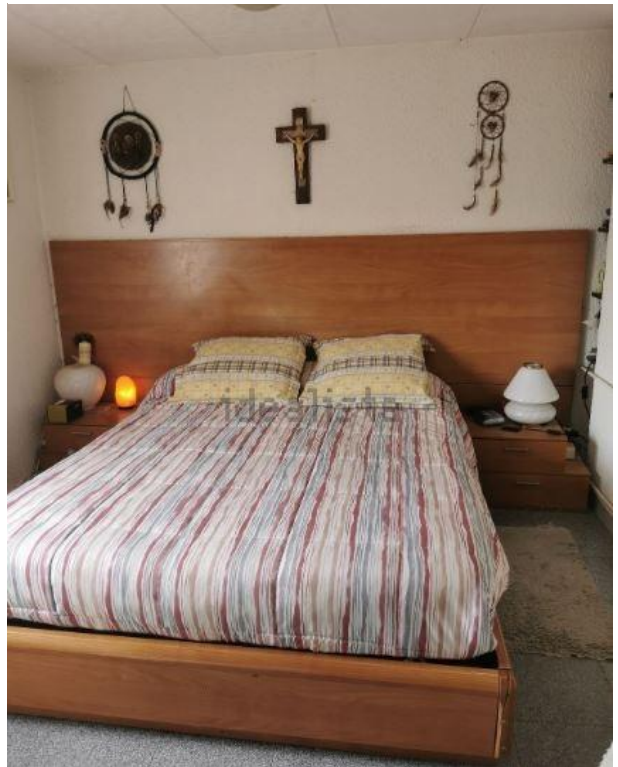


foto12



foto14



foto13



foto2

