



KENSINGTON[®]

Finest Properties International

Finca-Baugrundstück mit Baugenehmigung bei Llucmajor, Mallorca



Allgemein:

Objektnr. extern:	KPP07052	Stand vom:	09.12.2024
Nutzungsart:	Wohnen	Vermarktungsart:	Kauf
Objektart:	Grundstück (Wohnen)	Baujahr:	2025
Ort:	7609 Lluçmajor	Verfügbar ab:	Immediately
Wohnfläche:	245,00 m ²	Nutzfläche:	291,00 m ²
Grundstücksfläche:	21.309,00 m ²	Anzahl Zimmer:	5,0
Anzahl Schlafzimmer:	4,0	Anzahl Badezimmer:	3,0
Anzahl sep. WC:	1,0	Anzahl Stellplätze:	4,0
Zustand:	Neuwertig		

Preise:

Kaufpreis: 625.000,00 €

Energiepass:

Ansprechpartner:

Name:	Kensington Palma	Straße:	
Ort:		Telefon:	+34 971674306
Faxnummer:	0034971673040	E-Mail:	palma@kensington-international.com

Infrastruktur:

Objektbeschreibung:

Baugrundstück mit Baugenehmigung für eine Finca mit Pool bei Lluçmajor, Mallorca. Palma ist 30 min. entfernt, Lluçmajor 5 min. Die große, ebene Parzelle (21.309m²) hat einfache Zufahrt über Asphaltstraßen. Naturliebhaber werden begeistert sein: In der Nachbarschaft wird Wein angebaut, es gibt kaum Nachbar-Häuser, die Lage ist ruhig, auf dem Grundstück ist alter Baumbestand, und man hat herrlichen Blick auf den Galdent sowie auf den Randa-Berg. An der Grundstücksgrenze liegt Strom.

Es gibt eine gültige Baugenehmigung für eine Neubau-Finca mit Pool sowie eine Lizenz für einen eigenen Brunnen. Sie können quasi morgen mit den Bauarbeiten beginnen und das Haus nach ihren Wünschen ausstatten.

Das Projekt wurde von einem renommierten Architekten ausgearbeitet. Geplant ist ein Landhaus mit Südausrichtung, Steinfassaden, großen Fenstern, teilweise überdachter Terrasse und Pool (10x4 m). Aufteilung des geplanten Hauses (ca. 245m²): im EG großzügiger Wohn-/Essbereich mit offener Küche (83m²), Gäste-WC, HWR, 1 Doppel-SZ mit Bad en Suite; im OG geräumige Master-Suite mit Bad (39m²), 2 weitere Doppel-SZ, 1 Bad. Zudem gibt es 1 „casita“ (19m²). Bitte kontaktieren Sie uns für weitere Informationen oder eine Besichtigung. Alle Angaben ohne Gewähr.

Kensington-Referenz: KPP07052

Lage:

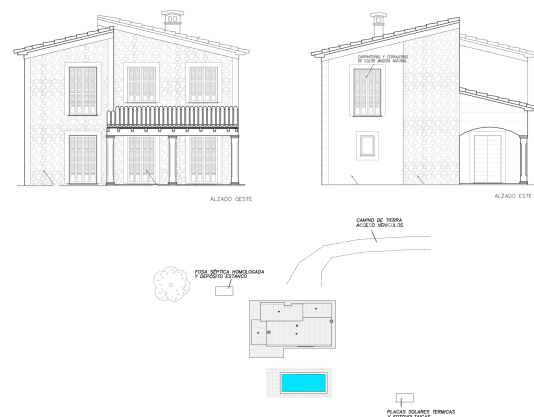
Lluçmajor ist eine historische Stadt im Süden Mallorcas, etwa 25 Kilometer südöstlich von Palma de Mallorca gelegen. Die Stadt ist das Zentrum der gleichnamigen Gemeinde und zeichnet sich durch ihre traditionelle mallorquinische Architektur und ihr kulturelles Erbe aus. Umgeben von fruchtbarem Ackerland und Weinbergen, ist Lluçmajor bekannt für seine landwirtschaftliche Produktion. Die Stadt bietet eine charmante Altstadt mit engen Gassen, alten Kirchen und Plätzen. Über die Autobahn MA-19 und die Landstraßen MA-15 und MA-6014 gut erreichbar, ist diese Stadt ein idealer Ausgangspunkt für Erkundungen der umliegenden Landschaft und der nahe gelegenen Strände der Südküste Mallorcas.

Bilder

Fasade



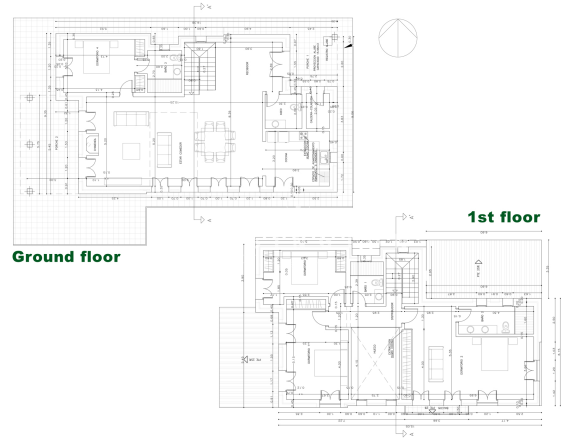
Fasade



Model house



Floor plans



Plot



Plot



Plot

