

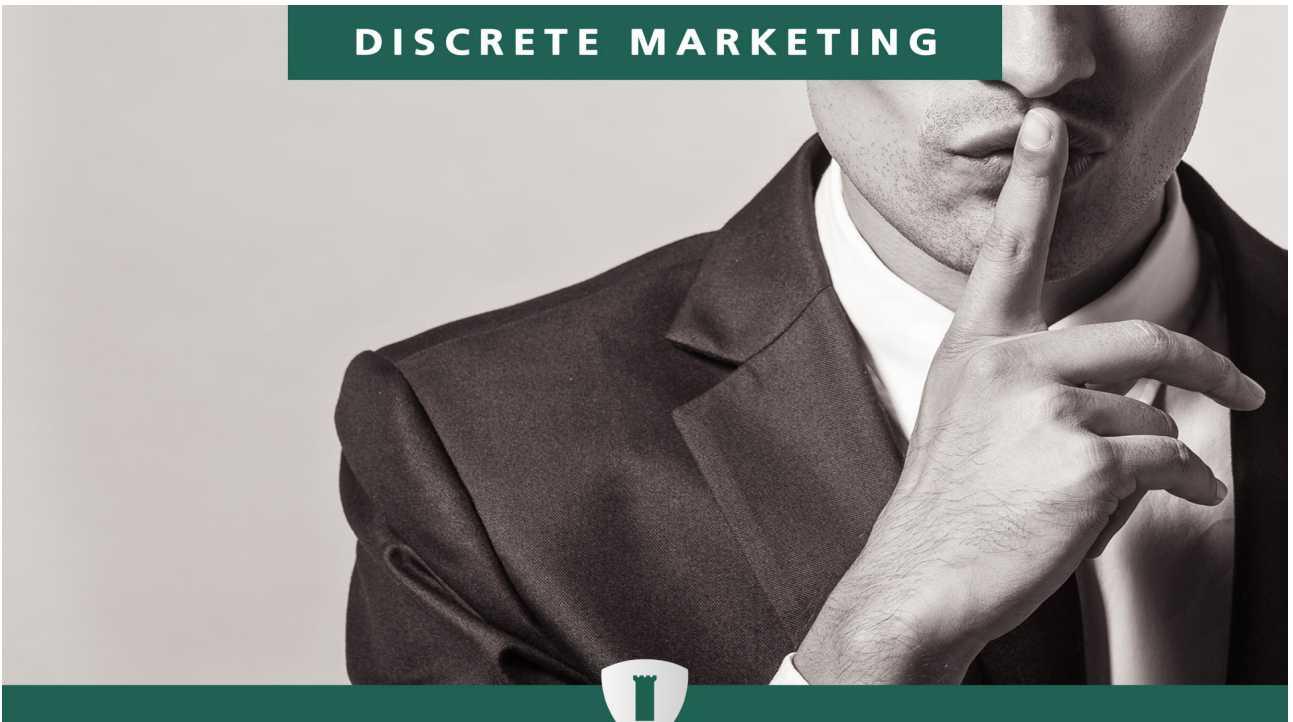


KENSINGTON[®]

Finest Properties International

Finca für Naturliebhaber nur 8 km von Palma de Mallorca

DISCRETE MARKETING



KENSINGTON[®]

Finest Properties International

Allgemein:

Objektnr. extern:	KPP06898	Stand vom:	09.12.2024
Nutzungsart:	Wohnen	Vermarktungsart:	Kauf
Objektart:	Haus	Baujahr:	1886
Ort:	07011 Establiments	Wohnfläche:	225,00 m ²
Nutzfläche:	407,00 m ²	Grundstücksfläche:	265.000,00 m ²
Anzahl Zimmer:	5,0	Anzahl Schlafzimmer:	3,0
Anzahl Badezimmer:	3,0	Anzahl sep. WC:	1,0
Anzahl Stellplätze:	2,0	Zustand:	Sanierungsbedürftig

Preise:

Kaufpreis: 1.595.000,00 €

Energiepass:

Ansprechpartner:

Name:	Kensington Palma	Straße:	
Ort:		Telefon:	+34 971674306
Faxnummer:	0034971673040	E-Mail:	palma@kensington-international.com

Infrastruktur:

Autobahn A: 8 km

Objektbeschreibung:

Die Lage dieser FINCA ist gleichzeitig praktisch und magisch. Praktisch, weil die Zufahrt einfach ist, und sie NUR 8 KM VON PALMA de Mallorca, der Ringautobahn, Supermärkten und internationalen Schulen entfernt ist. Magisch, weil sie eine ALLEINLAGE INMITTEN HERRLICHER NATUR hat... und SPEKTAKULÄRE AUSSICHT auf bewaldete Berge und ein einziges anderes Gebäude in großer Entfernung. Die RIESIGE PARZELLE von fast 500 x 600 Metern hat Südorientierung, ist vollkommen ruhig, uneinsehbar und teilweise komplett eben (geeignet für ein Fußballfeld). Auf dem Grundstück ist ein romantisches STEINHAUS VON 1886, das saniert werden muss. Es wird MIT RENOVIERUNGS-BAUGENEHMIGUNG übergeben. Vor dem Haus sind sonnige Terrassen (total 122m²) und der POOL (5 x 3,5m), beide mit Panoramablick.

Aufteilung des renovierten Hauses (ca. 225m²): im EG Wohnzimmer, Essbereich mit offener Küche und doppelter Deckenhöhe, Gäste-WC, Haupt-SZ mit Ankleide und Bad en Suite, HWR; im OG 2 Doppel-SZ mit Bädern en Suite. Zudem eine „CASITA“ von 60m² (z.B. Garage für 2 Autos + Abstellraum).

Bitte kontaktieren Sie uns für weitere Informationen oder für eine Besichtigung. Alle Angaben ohne Gewähr.

Kensington-Referenz: KPP06898

Lage:

Establiments ist ein malerisches und charmantes Dorf, das sich am Stadtrand von Palma de Mallorca befindet. Dieses idyllische Fleckchen Erde bietet die perfekte Kombination aus ländlicher Ruhe und städtischer Nähe. Nur etwa 10 Minuten Autofahrt trennen Establiments von der pulsierenden Hauptstadt Palma, was den Ort besonders attraktiv für diejenigen macht, die die Vorzüge beider Welten genießen möchten.

Das Dorf ist bekannt für seine traditionellen mallorquinischen Häuser, viele davon mit liebevoll restaurierten Fassaden und charmanten Innenhöfen. Die Straßen von Establiments sind gesäumt von alten Olivenbäumen und blühenden Gärten, die eine Atmosphäre von Frieden und Entspannung schaffen.

Die Umgebung von Establiments ist geprägt von einer sanften Hügellandschaft, die zu Spaziergängen und Wanderungen einlädt. Zahlreiche Wanderwege führen durch die malerische Landschaft und bieten atemberaubende Ausblicke auf das Tramuntana-Gebirge, das zum UNESCO-Welterbe zählt.

In Establiments selbst finden Sie eine gute Auswahl an lokalen Annehmlichkeiten. Kleine Geschäfte, traditionelle Restaurants und Cafés bieten alles, was man für den täglichen Bedarf benötigt, und tragen zum authentischen Dorfleben bei. Für größere Einkäufe und ein vielfältigeres gastronomisches Angebot bietet Palma de Mallorca zahlreiche Möglichkeiten.

Die Nähe zu Palma de Mallorca ermöglicht auch einen einfachen Zugang zu den besten internationalen Schulen, renommierten Gesundheitszentren und erstklassigen Freizeitmöglichkeiten, einschließlich der wunderschönen Strände und der exklusiven Golfplätze der Insel.

Establiments ist ideal für Familien, die eine ruhige und sichere Wohnumgebung suchen, ohne auf die Annehmlichkeiten und das kulturelle Angebot der Großstadt verzichten zu wollen. Es ist auch ein bevorzugter Ort für Ruhesuchende und Naturliebhaber, die die Schönheit und den Charme des mallorquinischen Landlebens schätzen.

Kurzum, Establiments bietet eine einzigartige Lebensqualität in einer der begehrtesten Regionen Mallorcas und ist ein Ort, an dem man das Beste von allem finden kann – Natur, Ruhe und städtische Nähe.

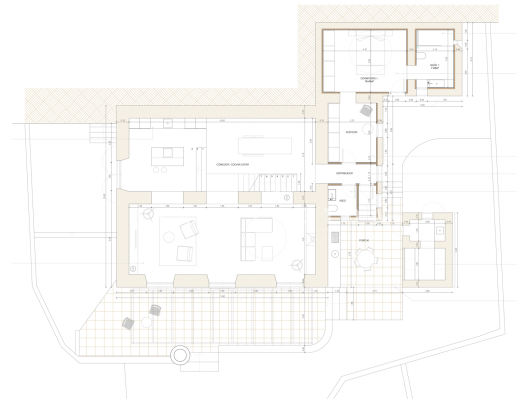
Bilder



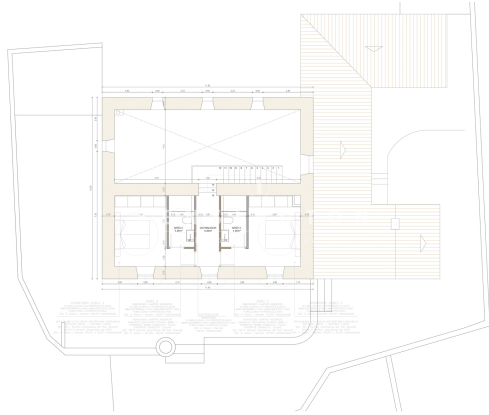
Façade



Ground floor



1st floor



Situation

