



KENSINGTON[®]
Finest Properties International

Geräumiges Neubau-Penthouse nahe dem Portixol-Strand, Palma de Mallorca



Allgemein:

Objektnr. extern:	KPP07005	Stand vom:	09.12.2024
Nutzungsart:	Wohnen	Vermarktungsart:	Kauf
Objektart:	Wohnung	Baujahr:	2026
Ort:	07007 Palma de Mallorca	Ab Datum:	2026-03-01
Verfügbar ab:	Early 2026 (estimate)	Wohnfläche:	206,00 m ²
Nutzfläche:	303,00 m ²	Etage:	3
Anzahl Zimmer:	5,0	Anzahl Schlafzimmer:	1,0
Anzahl Badezimmer:	3,0	Anzahl sep. WC:	1,0
Anzahl Stellplätze:	1,0	Zustand:	Erstbezug

Preise:

Kaufpreis: 3.200.000,00 €

Energiepass:

Befuerung: Solar

Ansprechpartner:

Firma:	Bima Holding 2023 S.L.	Name:	
Straße:	Calle Conquistador N° 8 bajo	Ort:	07001 Palma de Mallorca
Telefon:	0034971674306	Faxnummer:	0034971673040
E-Mail:	palma@kensington-international.com	www:	www.kensington-mallorca.com

Infrastruktur:

Objektbeschreibung:

Lage, Design, Bauqualität – in diesen Bereichen besetzt diese neue high-end Wohnanlage Spitzenplätze in Palma de Mallorca. Sie liegt in einem edlen Neubauviertel. Der herrliche Sandstrand von Portixol und die Altstadt sind bequem zu Fuß zu erreichen.

Das Design-Juwel wird von bekannten Architekten gestaltet. Die von einem erfahrenen deutschen Bauträger erbaute Anlage bietet großzügige Verglasung, luftiges Raumgefühl, gut nutzbare Terrassen, 1A-Qualität, hochmoderne Gebäudetechnik und Nachhaltigkeit (Energieklasse A+). Den Bewohnern stehen zur Verfügung: Concierge 24/7, großer Gemeinschaftspool mit Glasboden, Pool-Sonnenterrasse, Lounge, Kino, Golf-Simulator, Gym, Sauna, Aufzüge, Tiefgarage, Fahrradraum, Elektroauto-Ladestationen.

Aufteilung dieses Duplex-Penthouses (ca. 206m² + Terrassen): auf der unteren Ebene Wohn-/Essbereich mit offener Küche, 2 Doppel-SZ, 1 Bad, Gäste-WC, HWR; oben 2 Doppel-SZ (Master mit 9m² Terrasse), 2 Bäder en Suite; ganz oben die Dachterrasse (87m²).

Ausstattung: Sicherheitstür, Küche mit Miele-Geräten, Einbauschränke, Duschen & Wanne, motorisierte Fenster mit Sonnenschutz-Doppelverglasung, elektr. Rolläden, Fußbodenheizung, Klima warm/kalt, Smart Home, Abstellraum. Es werden vielfältige Personalisierungsmöglichkeiten angeboten.

Bitte kontaktieren Sie uns für weitere Informationen. Alle Angaben ohne Gewähr.

Bilder



Pool deck

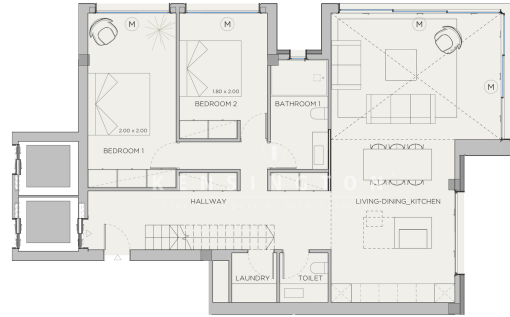


Pool deck

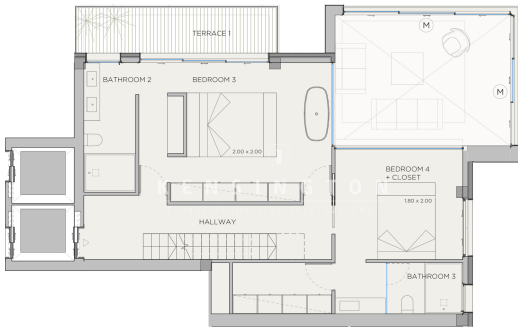




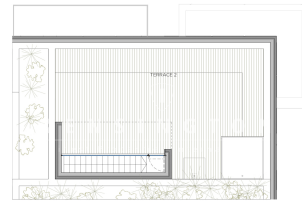
Lower level



Upper level



Rooftop terrace



Pool deck



Pool deck



South fasade



Foto_825629



Gym



Patio



Building entrance



Building entrance

