



KENSINGTON[®]

Finest Properties International

Großes, erschlossenes Meerblick-Baugrundstück bei Bunyola, Mallorca



Allgemein:

Objektnr. extern:	KPP06875	Stand vom:	09.12.2024
Nutzungsart:	Wohnen	Vermarktungsart:	Kauf
Objektart:	Grundstück (Wohnen, Wohnen)	Ort:	07110 Bunyola
Grundstücksfläche:	2.012,00 m ²		

Preise:

Kaufpreis: 549.000,00 €

Energiepass:

Ansprechpartner:

Name:	Kensington Palma	Straße:	
Ort:		Telefon:	+34 971674306
Faxnummer:	0034971673040	E-Mail:	palma@kensington-international.com

Infrastruktur:

Objektbeschreibung:

Kontaktieren Sie uns für eine virtuelle Tour!

Dieses große, erschlossene Meerblick-Baugrundstück liegt in Sa Coma bei Bunyola, Mallorca. Die Lage ist sehr privilegiert und ruhig. Bunyola ist 5 km entfernt, Palma 15 km. In der Umgebung gibt es Einkaufsmöglichkeiten, Schulen und den Golfplatz „Son Termes“.

Das Grundstück hat Südausrichtung und liegt am oberen Rand der Siedlung Sa Coma. Es bietet unverbaubaren Panoramablick auf Palma, die Bucht von Palma und das offene Meer. Es hat 10-15° Gefälle und ist komplett erschlossen (Kanalisation, Stadtwasser, Elektrizität, öffentliche Beleuchtung). Die Bäume auf dem Grundstück sind bereits gerodet. Das Bauland misst ca. 2.012 m². Es darf ein Einfamilienhaus mit EG, OG, Keller und Pool gebaut werden. Die wichtigsten Bebauungsparameter:

- Grundflächenzahl („Ocupación“) : 30%
- Geschossflächenzahl („Edificabilidad“) : 14%
- Max. Höhe : 10 m (Keller + EG + OG)

(Das visualisierte Foto dient lediglich zur besseren Vorstellung, es gibt bisher kein Projekt auf dem Grundstück).

Vereinbaren Sie mit uns einen Besichtigungstermin oder fordern Sie weitere Informationen von uns an. Alle Angaben ohne Gewähr. Kensington Referenz: KPP06875

Lage:

Bunyola liegt etwa 25 Minuten von Palma entfernt, hat etwa 5.790 Einwohner und ist wegen seiner zentralen Lage und Schönheit sehr beliebt.

Umgeben von Wäldern und am Fuße der Sierra de Alfàbia, wurde diese ruhige Gemeinde von vielen Auswanderern als Wohnsitz auf Mallorca gewählt und wird täglich von durchreisenden Radfahrern und Touristen besucht.

Zu Bunyola gehören weitere Zentren wie Orient und Palmanyola. In Bunyola befinden sich historische Landgüter wie Alfàbia - das besichtigt werden kann - und Raixa, sowie einer der größten Wälder der Insel, Sa Comuna.

Der "rote Blitz", der Zug von Palma nach Soller, kann täglich während der Überfahrt in Bunyola bewundert werden.

Das Zentrum von Bunyola besteht hauptsächlich aus alten Stadthäusern, die wunderbare Ausblicke auf das Tramuntana-Gebirge bieten.

Bilder

Grundstück Bunyola Mallorca-view 6m high



Grundstück Bunyola Mallorca-staged view 6m high



Grundstück Bunyola Mallorca



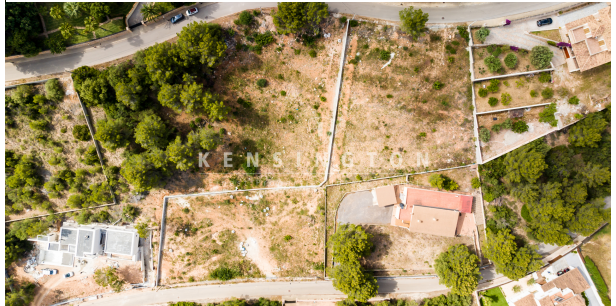
Grundstück Bunyola Mallorca



Grundstück Bunyola Mallorca



Grundstück Bunyola MallorcaGrundstück Bunyola Mallorca



Grundstück Bunyola Mallorca



Grundstück Bunyola Mallorca





