



KENSINGTON[®]

Finest Properties International

Hittfeld - Ein Traum in zentraler und dennoch ruhiger Lage



Allgemein:

Objektnr. extern:	Kensington_KHA_297	Stand vom:	18.12.2024
Nutzungsart:	Wohnen	Vermarktungsart:	Kauf
Objektart:	Haus	Baujahr:	1987
Ort:	21218 Seevetal	Wohnfläche:	230,00 m ²
Grundstücksfläche:	1.736,00 m ²	Anzahl Zimmer:	8,0
Anzahl Schlafzimmer:	7,0	Anzahl Badezimmer:	2,0

Preise:

Kaufpreis:	1.298.000,00 €	Provision:	3,57 % inkl. 19 % MwSt.
-------------------	----------------	-------------------	-------------------------

Energiepass:

Art des Energieausweises:	BEDARF	Gültig bis:	2034-08-21
Jahrgang:	2014	Baujahr Heizung:	1987
Wertklasse:	F	Befuerung:	Gas
Primärer Energieträger:	ERDGAS_LEICHT	Endenergiebedarf:	178.10 kWh/m ² /a

Ansprechpartner:

Name:	Ayhan Elik	Straße:	Schulstraße 18
Ort:	21220 Seevetal	Telefon:	015229584661
E-Mail:	ayhan.elik@kensington-international.com		

Infrastruktur:

Objektbeschreibung:

Hier biete ich Ihnen ein wunderschönes Haus aus dem Jahre 1987 mitten in Hittfeld an.

Die Immobilie besticht durch die hellen, freundlichen und großzügig gestalteten Räume sowie dem sehr gepflegten Garten.

Mit ca. 230 m² Wohnfläche bietet Ihnen das Haus viel Platz für Sie und Ihre Liebsten.

Bereits im Eingangsbereich angelangt, bemerken Sie die schöne Atmosphäre des Hauses.

Das Erdgeschoss bietet Ihnen eine sehr offene und einladende Wohn- und Essküche mit integrierter Sitzzecke, einer weiteren großen Möglichkeit zum Sitzen und Essen sowie den direkten Zugang zur nicht einsehbaren und gemütlichen Terrasse. Des Weiteren haben Sie in der unteren Etage ein Badezimmer mit Badewanne, drei Schlafzimmer mit einer weiteren kleinen Küche und einem separaten Zugang in den Außenbereich.

Das Obergeschoss bietet Ihnen drei weitere Schlafzimmer, ein helles Duschbad sowie den Traum schlecht hin - ein weiteres helles und lichtdurchflutetes Wohnzimmer mit Blick in den Garten. Dieser große Raum bietet Ihnen viele Alternativen vom großen Wohnzimmer, Schlafzimmer oder z.B. eine eigene Bibliothek.

Die Immobilie befindet sich auf dem hinteren Bereich des Grundstücks und ist mit der langgezogenen Einfahrt von der Straße aus kaum einsehbar.

Zum Schluss ist der recht schöne, große und sehr gepflegte Garten ein Genuss für jeden Gartenfreund. Die Liegenschaft ist mit viel grün, vielen Pflanzen, dem Teich, der versteckten Terrasse und einigem mehr versehen.

Sie haben Interesse an dieser Immobilie? Rufen sich mich gerne an und wir vereinbaren einen unverbindlichen Besichtigungstermin.

Lage:

Hittfeld ist ein Ortsteil der Gemeinde Seevetal im Landkreis Harburg in Niedersachsen. Hittfeld liegt ca. 25 Minuten von Hamburg entfernt und ist durch die gute Anbindung an die Autobahn A1 sowie an den Bahnlinien gut erreichbar. Die Umgebung ist geprägt von ländlichen Strukturen, Wäldern und Feldern, was Hittfeld zu einem attraktiven Wohnort für Pendler macht, die in der Großstadt arbeiten, jedoch die Ruhe des Landlebens schätzen.

In Hittfeld selbst gibt es verschiedene Einkaufsmöglichkeiten, Schulen und Freizeitangebote, die das Leben im Ort angenehm gestalten. Die Kombination aus guter Infrastruktur und naturnahen Wohnmöglichkeiten macht Hittfeld besonders beliebt.

Ausstattung:

- Einfamilienhaus
- ca. 230 m² Wohnfläche
- 1.736 m² Grundstücksgröße
- Offener Wohnbereich
- 7 Zimmer
- 2 Badezimmer
- lichtdurchflutete Räume
- Langgezogene Einfahrt
- Terrasse
- Geräteschuppen
- Gepflegter Garten
- Gartenteich
- und vieles mehr

Bilder

Außenansicht



Luftbildaufnahme



Einfahrt



Eingangsbereich



Offener Wohnbereich



Wohn- und Essküche



Wohn- und Essküche



Dekoration Sitzecke



Flur



Badezimmer Erdgeschoss



Schlafzimmer Obergeschoss



Badezimmer Obergeschoss



Ein Traum in weiß



Gepflegter Garten



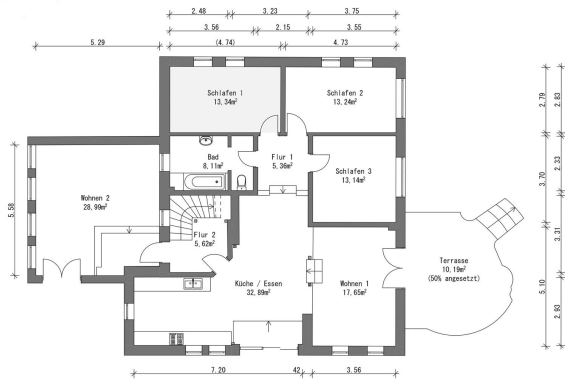
Gartenteich



nicht einsehbare Terrasse



Erdgeschoss



Obergeschoss

