



KENSINGTON[®]
Finest Properties International

Hochmoderne, barrierefreie Neubau-Wohnungen zur Miete in Groß Hehlen!



Allgemein:

Objektnr. extern:	Kensington_KHV_443	Stand vom:	31.10.2024
Nutzungsart:	Wohnen	Vermarktungsart:	Miete/Pacht
Objektart:	Wohnung	Baujahr:	2024
Straße:	Bürgermeister-Heine-Straße 6	Ort:	29229 Celle / Groß Hehlen
Wohnfläche:	90,00 m ²	Anzahl Zimmer:	2,0
Anzahl Schlafzimmer:	1,0	Anzahl Badezimmer:	1,0
Zustand:	Erstbezug		

Preise:

Nettokaltmiete:	1.170,00 €	Nebenkosten:	100,00 €
m²-Miete:	13,00 €	Kaution:	3.510,00 €

Energiepass:

Befuerung: Luftwp

Ansprechpartner:

Firma:	Finest Properties Hannover GmbH	Name:	Christopher Grein
Straße:	Annenstraße 1	Ort:	30171 Hannover
Telefon:	01726743140	E-Mail:	christopher.grein@kensington-international.com

Infrastruktur:

Objektbeschreibung:

Ob jung oder alt, Single oder Paar, hier können Sie gesund, nachhaltig, bequem und glücklich wohnen. Willkommen in Ihrem neuen Zuhause!

Diese barrierefreien 2-Zimmer-EG-Wohnungen mit einer Wohnfläche von ca. 90-95 m² befinden sich in einer guten Lage von Groß Hehlen.

Die wohl durchdachten Grundrisse umfassen einen Flur, ein Badezimmer, einen Hauswirtschaftsraum, ein Schlafzimmer und einen offenen Wohn-/Ess-/Kochbereich, der viel Raum für individuelle Gestaltungsmöglichkeiten bietet und durch den direkten Zugang zur Terrasse das Wohnerlebnis perfekt abrundet.

Der helle Wohnbereich mit integriertem Essbereich und großer Fensterfront bietet ausreichend Platz für gemütliche Stunden mit Familie oder Freunden und verfügt über einen Zugang zur Terrasse. Die offene Küche ist mit einer modernen Einbauküche mit elektrischen Geräten ausgestattet, ideal für die Zubereitung von Mahlzeiten und kulinarischen Experimenten.

Ihr neues Schlafzimmer lässt sich ohne weiteres mit einem bequemen Bett und einem großen Kleiderschrank einrichten. Das behindertengerechte Badezimmer bietet genügend Platz und ist ausgestattet mit einer großzügigen ebenerdigen Dusche mit Glasfront, einem WC, einem Waschbecken und einem Waschmaschinenanschluss. Der pflegeleichte Vinylboden mit Fußbodenheizung sorgt in allen Räumen für behagliche Wärme, während alle Fenster mit Außenjalousien ausgestattet sind und für Schutz und Privatsphäre sorgen.

Besonders hervorhebend ist der energetische Standard der Wohnungen. Das Gebäude entspricht der KfW 70-Effizienzklasse und wird umweltfreundlich über eine Wärmepumpe beheizt. Dies sorgt nicht nur für niedrige Energiekosten, sondern auch für ein angenehmes Raumklima das ganze Jahr über.

Die monatliche Kaltmiete kann je nach Wohnungsgröße variieren. Pro Quadratmeter Wohnfläche beträgt diese wohnungsunabhängig 13€. Bei Bedarf kann ein Stellplatz für 25€ mtl. oder ein Garagenstellplatz für 45€ mtl. angemietet werden.

Kontaktieren Sie uns gerne für weitere Informationen und einen persönlichen Besichtigungstermin!

Lage:

Groß Hehlen ist ein im Norden der Stadt Celle liegender Ortsteil. Der Anschluss an die Stadt erfolgt über die Kreisstraße 27 sowie über die von Bergen kommende Bundesstraße 3.

Es leben ca. 3.000 Einwohner in Groß Hehlen. Die ländliche Atmosphäre mit direkter Nähe zum Stadtzentrum bildet einen erholsamen und naturnahen, gleichzeitig aber auch zentral gelegenen Lebensraum für die Bewohner.

Die Lage lässt keine Wünsche offen. Versorgungsmöglichkeiten des täglichen Bedarfs wie Bäcker, Einkaufsmöglichkeiten, Tankstellen, Kindergärten, eine Grundschule, Ärzte und Freizeitangebote sind im Ort vorhanden, was den Alltag angenehm und unkompliziert gestaltet.

Gleiches gilt für öffentliche Verkehrsmittel, die eine schnelle Anbindung an das Stadtzentrum und die umliegenden Stadtteile bieten.

Autofahrt in die Innenstadt von Celle ca. 10 Minuten

Autofahrt in die Landeshauptstadt Hannover ca. 50 Minuten

Ausstattung:

- KfW-Effizienzhaus 70
- Barrierefrei
- Wohn-/Essbereich mit offener Küche
- Einbauküche mit Geschirrspüler
- Behindertengerechtes Badezimmer
- Vinylfußboden
- Fensterelemente Doppelverglasung
- Außenjalousien
- Fußbodenheizung
- Wärmepumpe
- Terrasse

Sonstiges:

Für nähere Informationen zu diesem Objekt steht Ihnen Herr Grein unter der Mobilfunknummer 0172-6743140 gerne zur Verfügung. Um eine Zeitverzögerung bei der Versendung des Exposés zu vermeiden, bitten wir Sie bei Ihrer Anfrage, Ihre vollständige Adresse, Telefonnummer sowie Ihre E-Mail-Adresse zu hinterlassen. Weitere interessante Angebote finden Sie auf unserer Firmenhomepage: www.kensington-hannover.com . Alle Angaben sind ohne Gewähr und basieren ausschließlich auf Informationen, die uns von unserem Auftraggeber zur Verfügung gestellt wurden. Wir übernehmen keine Gewähr für die Vollständigkeit, Richtigkeit und Aktualität dieser Angaben.

Bilder

Whg1_Wohn-Essbereich_II



Whg1_Küche



Whg1_Zimmer



Whg1_Badezimmer



Whg2_Wohn-Essbereich



Whg2_Küche



Whg2_Zimmer



Whg2_Badezimmer



Whg6_Wohn-Essbereich



Whg6_Küche



Whg6_Zimmer



Whg6_Badezimmer



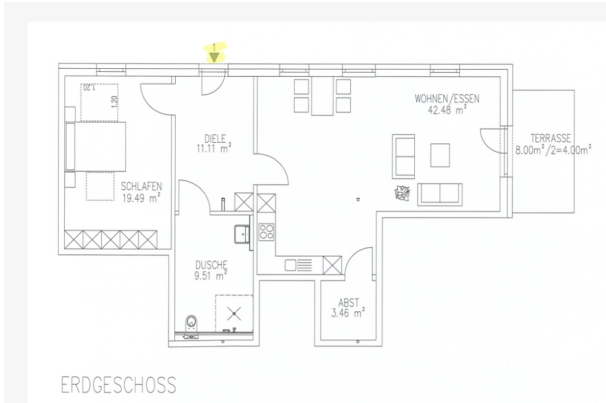
Giebelseite



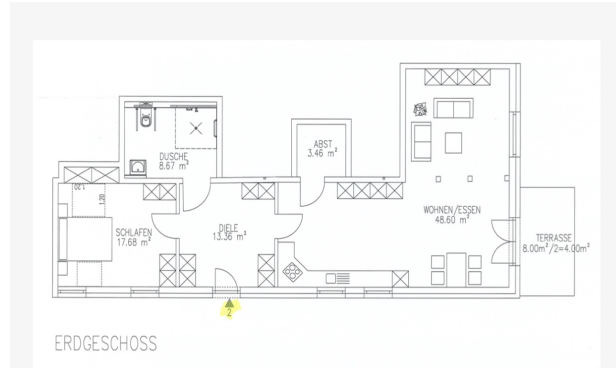
Traufseite



Grundriss_Whg1



Grundriss_Whg2



Grundriss_Whg6

