



K E N S I N G T O N®

Finest Properties International

Hochwertige Doppelhaushälfte mit Carport – Ihr neues Zuhause mit Komfort.



**COMING
SOON!**

Allgemein:

| | | | |
|----------------------------|-----------------------|-------------------------|-----------------------|
| Objektnr. extern: | Kensington_KHHE_556 | Stand vom: | 21.02.2025 |
| Nutzungsart: | Wohnen | Vermarktungsart: | Miete/Pacht |
| Objektart: | Haus | Baujahr: | 2025 |
| Ort: | 21640 Horneburg | Wohnfläche: | 122,00 m ² |
| Grundstücksfläche: | 423,00 m ² | Anzahl Zimmer: | 5,0 |
| Anzahl Stellplätze: | 1,0 | Zustand: | Erstbezug |

Preise:

| | | | |
|------------------------|------------|---------------------|------------|
| Nettokaltmiete: | 1.750,00 € | Nebenkosten: | 240,00 € |
| Carport: | 50,00 € | Kaution: | 3.500,00 € |

Energiepass:

| | | | |
|----------------------------------|--------|--------------------------|------------------------------|
| Art des Energieausweises: | BEDARF | Gültig bis: | 2034-12-23 |
| Jahrgang: | 2014 | Baujahr Heizung: | 2025 |
| Wertklasse: | A+ | Befeuerung: | Luftwp |
| Primärer Energieträger: | LUFTWP | Endenergiebedarf: | 123.00 kWh/m ² /a |

Ansprechpartner:

| | | | |
|----------------|---|-----------------|----------------------|
| Name: | Lucas Gartmann | Straße: | Kronprinzenstraße 54 |
| Ort: | 22587 Hamburg | Telefon: | 015170124642 |
| E-Mail: | Lucas.gartmann@kensington-international.com | | |

Infrastruktur:

| | |
|--------------------|------|
| Autobahn A: | 3 km |
|--------------------|------|

Objektbeschreibung:

Wir freuen uns, Ihnen eine qualitativ hochwertige Doppelhaushälfte anbieten zu können, die modernen Wohnkomfort mit einer nachhaltigen und energieeffizienten Bauweise verbindet. Dieses KfW-Effizienzhaus 40 zeichnet sich durch modernste Technologien und hochwertige Ausstattung aus. Neben einem angenehmen Wohnklima werden auch deutliche Einsparungen bei den Energiekosten ermöglicht.

Das Doppelhaus befindet sich aktuell noch in der Bauphase und wird voraussichtlich ab dem 4. Quartal 2025 bezugsfertig sein. Für weitere Informationen oder einen Besichtigungstermin kontaktieren Sie uns gerne. Wir freuen uns auf Ihre Anfrage!

Lage:

Die Doppelhaushälfte befindet sich in 21640 Horneburg, in einem ruhigen und familienfreundlichen Neubaugebiet.

In der Nähe finden Sie:

- Einen Kindergarten.
- Einkaufsmöglichkeiten für den täglichen Bedarf.
- Eine Tankstelle für Ihre Mobilitätsbedürfnisse.
- Die Autobahn A26, die eine hervorragende Verkehrsanbindung in einigen Kilometern gewährleistet und schnell zu erreichen ist.

Ausstattung:

Die innovative Kombination aus Wärmepumpe, Photovoltaikanlage und Lüftungsanlage mit Wärmerückgewinnung ermöglicht eine deutliche Reduzierung der Energiekosten.

Sonstiges:

Für nähere Informationen zu dieser Doppelhaushälfte steht Ihnen Herr Lucas Gartmann zur Verfügung.

Mobilfunknummer 0151 70 12 46 42

E-Mail-Adresse lucas.gartmann@kensington-international.com

Um eine Zeitverzögerung bei der Versendung des Exposés zu vermeiden, bitten wir Sie bei Ihrer Anfrage, Ihre vollständige Adresse, Telefonnummer sowie Ihre E-Mail-Adresse zu hinterlassen.

Weitere interessante Angebote finden Sie auf unserer Firmenhomepage:

www.kensington-hamburg.com

Alle Angaben sind ohne Gewähr und basieren ausschließlich auf Informationen, die uns von unserem Auftraggeber zur

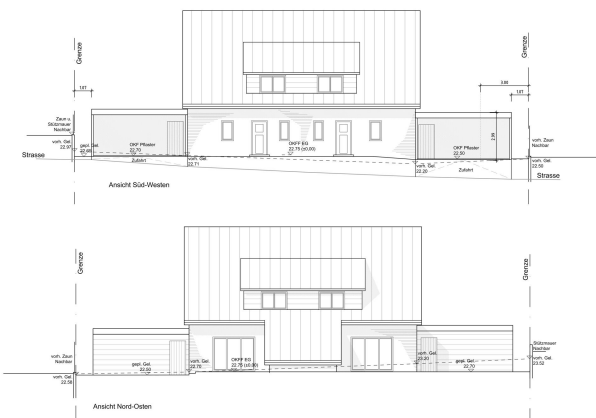
Verfügung gestellt wurden. Wir übernehmen keine Gewähr für die Vollständigkeit, Richtigkeit und Aktualität dieser Angaben.

GELDWÄSCHEGESETZ gemäß § 2 Absatz 1 Nr. 10 GWG für Immobilienmakler:

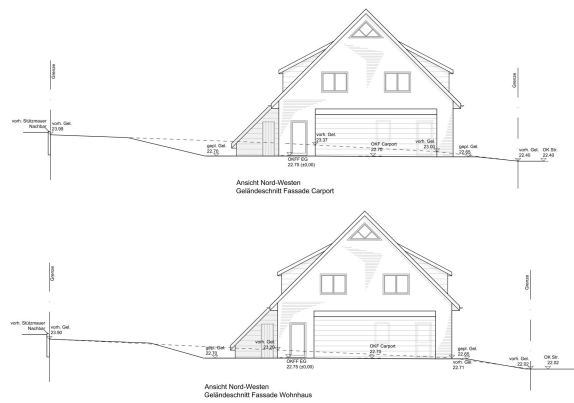
Nach dem Geldwäschegesetz sind wir als Immobilienmakler verpflichtet, die Identität unserer Kunden festzustellen und zu überprüfen. Die Überprüfung der Identität erfolgt bei natürlichen Personen durch Einsicht der relevanten Daten in den Ausweispapieren und einer Ausweiskopie, die in der Akte abgelegt wird. Auf der Kopie muss handschriftlich vermerkt werden, dass diese mit dem Original übereinstimmt. Die Ausweiskopie zur Identifizierung und Überprüfung der Identität müssen laut GWG 5 Jahre aufbewahrt werden.

Bilder

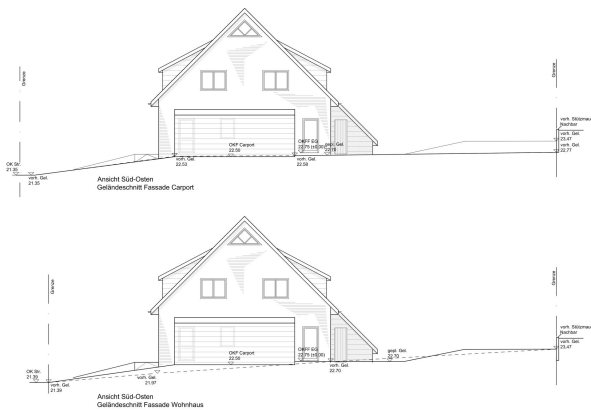
Ansicht SW/NO



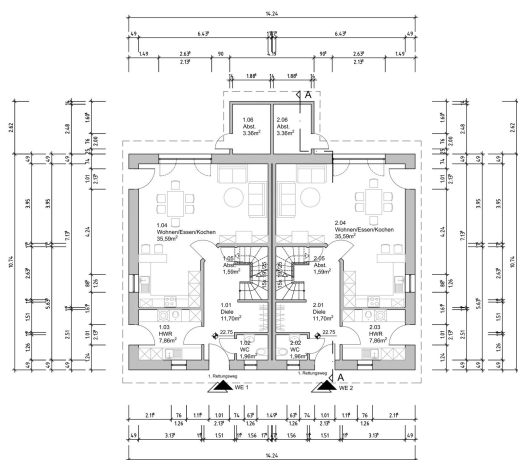
Ansicht NW



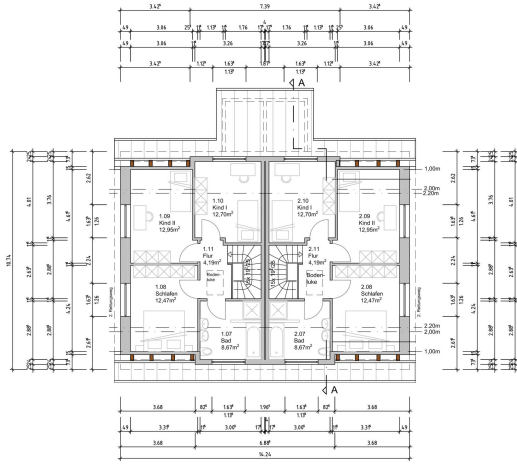
Ansicht SO



Grundriss EG



Grundriss DG



Lageplan mit Teilung

