



KENSINGTON[®]

Finest Properties International



Allgemein:

Objektnr. extern:	KBMN291	Stand vom:	13.11.2024
Nutzungsart:	Wohnen	Vermarktungsart:	Kauf
Objektart:	Haus	Baujahr:	2024
Ort:	08394 Sant Vicenç de Montalt	Anzahl Schlafzimmer:	4,0
Anzahl Badezimmer:	3,0		

Preise:

Kaufpreis: 1.799.000,00 €

Energiepass:

Ansprechpartner:

Firma:	Indisi Group S.L.	Name:	Angela Navas
Straße:	Port Balis 3	Ort:	08392 Sant Andreu de Llavaneres
Telefon:	+34 931 591 558	E-Mail:	angela.navas@kensington-international.com
www:	www.kensington-maresme.com		

Infrastruktur:

Objektbeschreibung:

Entdecken Sie diese exklusive, elegante und funktionelle Villa, die erst kürzlich gebaut wurde und einen atemberaubenden Meerblick in der begehrten Urbanisation Supermaresme Golf in Sant Vicenç de Montalt bietet.

Lassen Sie sich von dem Luxus und der Ruhe dieser schönen, freistehenden Residenz einhüllen. Mit ihrem modernen und anspruchsvollen architektonischen Design harmoniert diese Villa perfekt mit ihrer natürlichen Umgebung und bietet eine ideale Kombination aus Luxus, Privatsphäre und Komfort.

Bebaute Fläche: 340 m²

Grundstücksgröße: 817 m²

Schlafzimmer: 4 geräumige und helle Zimmer, alle mit unverbautem Blick

Bäder: 3 elegante Vollbäder, ausgestattet mit hochwertigen Ausstattungen

Lage:

Nur wenige Minuten vom charmanten Zentrum von Sant Vicenç de Montalt entfernt, bietet dieses architektonische Juwel einen unvergleichlichen Komfort und einen atemberaubenden Blick auf das Meer aus jeder Ecke des Hauses.

Supermaresme Golf Anlage, Sant Vicenç de Montalt (08349)

3 Minuten vom Zentrum entfernt: Mit allen Dienstleistungen, Einkaufsmöglichkeiten und Sportzentrum.

5 Minuten vom Strand und dem Yachthafen entfernt.

5 Minuten vom Golfplatz entfernt

30 km vom Stadtzentrum von Barcelona entfernt

Ausstattung:

Bioklimatisches Design: Ein architektonisches Konzept, das Eleganz, Funktionalität und Komfort miteinander verbindet.

Hohe Decken: Sie bieten ein Gefühl von Großzügigkeit und Freiheit in jedem Raum.

Große Fenster: Ausgestattet mit Glas mit niedrigem Emissionsgrad und Sonnenschutz, bieten sie einen spektakulären Panoramablick.

SuperGradhermetic Rollos und verstellbare Jalousien: Garantieren optimale Lichtkontrolle und Privatsphäre.

SATE-System: Innovatives System zur Wärmedämmung von außen, das die Energieeffizienz des Hauses steigert.

Innere Wärme- und Schalldämmung: Mit ISOVER-Sand-Mineralwolle für eine ruhige und komfortable Umgebung.

Natürlicher Parkettboden: Exquisite Eichendielen, Modell Kahrs Tierra, die Wärme und Raffinesse vermitteln.

Fußbodenheizung: Ein effizientes System, das Komfort bietet, mit individueller Regulierung in jedem Raum durch Airzone.

Ducted Air Conditioning: Ausgestattet mit einer Wärmepumpe und unabhängiger Regulierung in jedem Raum, um das Wohlbefinden mit Airzone zu optimieren.

Aerothermisches System: Ausgestattet mit der leistungsstarken Technologie von Vaillant, die außergewöhnliche Leistungen garantiert.

Einbauschränke: Ausgestattet mit hochwertigen Verkleidungen und einer intelligent optimierten Innenraumaufteilung zur Maximierung des Platzangebots.

Sonstiges:

Mit einer privilegierten Lage und einer außergewöhnlichen Ausstattung präsentiert sich diese Immobilie als eine wahre Oase. Genießen Sie:

Unverbaubare Ausblicke, die einen ständigen visuellen Genuss bieten, ideal zum Entspannen und Genießen der Landschaft.

Salzwasser-Swimmingpool, der an heißen Tagen für Abkühlung sorgt und ein sanftes Erlebnis für die Haut bietet. Großzügige Terrassen, die zum Verweilen an der frischen Luft einladen, alle mit eingebrannten Geländern in einer eleganten Farbe, die mit den Fenstern und Jalousien harmonisiert.

Garten mit vielen Möglichkeiten, ein vielseitiger Raum, der ein schönes privates Paradies oder ein Erholungsgebiet werden kann.

Zwei großzügige Parkplätze garantieren Komfort und leichte Zugänglichkeit.

Jeder Winkel dieses Hauses wurde mit viel Liebe zum Detail gestaltet, um den Meerblick zu maximieren und eine Umgebung mit Komfort und Privatsphäre zu schaffen. Die Räume sind geräumig und hell, intelligent verteilt, um Ihnen und Ihrer Familie ein außergewöhnliches Wohnenerlebnis zu bieten - eine Gelegenheit, die Sie sich nicht entgehen lassen sollten!

Bilder

_DSF7948



_DSF7944



_DSF7717



DJI_0731



_DSF7905



_DSF7915



_DSF7931



_DSF7935



_DSF7940



_DSF7957



_DSF78001



_DSF78311



_DSF7725



_DSF7727



_DSF7735



_DSF7737



_DSF7741



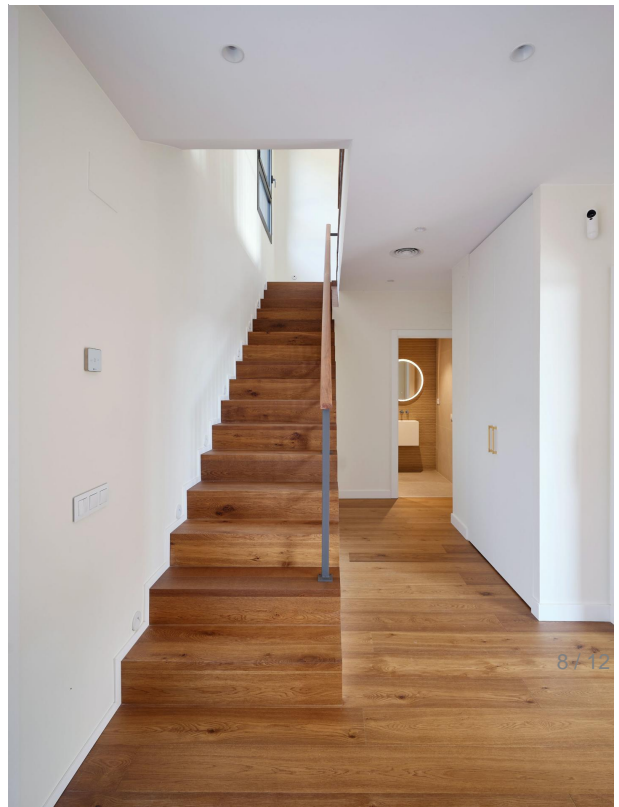
_DSF7746



_DSF7756



_DSF7759



_DSF7761



_DSF7762



_DSF7764



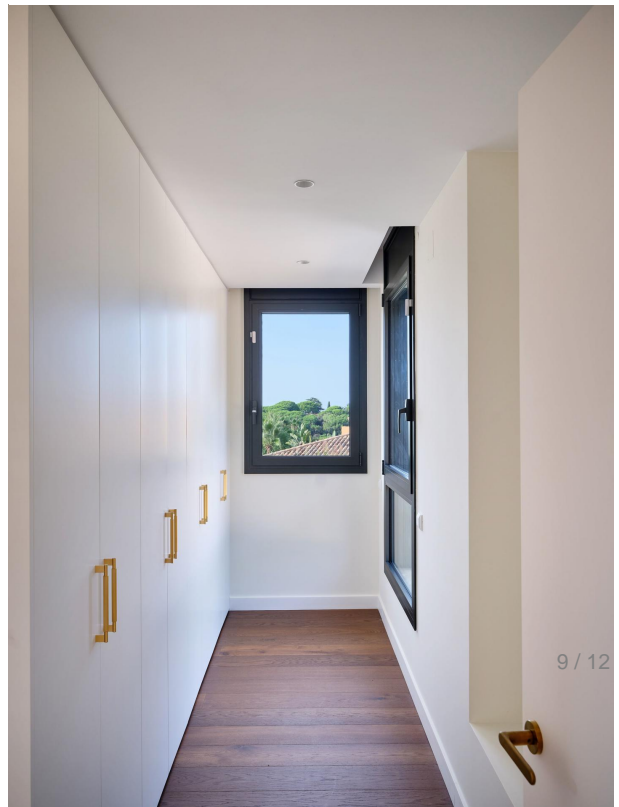
_DSF7775



_DSF7781



_DSF7786



_DSF7799



_DSF7838



_DSF7846



_DSF7854



_DSF7883



_DSF7886



_DSF7891



_DSF7893



_DSF7898



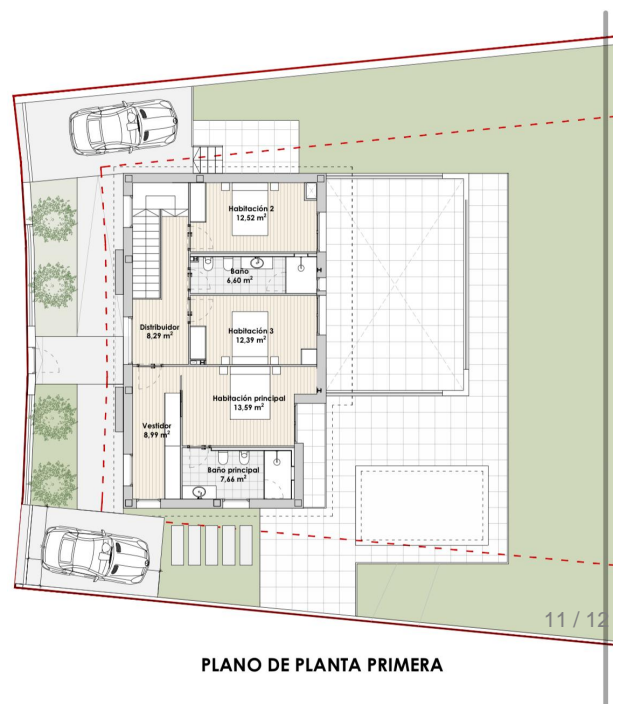
_DSF7899



_DSF7900



plano



PLANO DE PLANTA PRIMERA

plano



PLANO DE PLANTA BAJA