



**KENSINGTON**<sup>®</sup>

Finest Properties International



## Allgemein:

---

<b>Objektnr. extern:</b>	KEM435	<b>Datum:</b>	10.09.2024
<b>Nutzungsart:</b>	Wohnen	<b>Vermarktungsart:</b>	Kauf
<b>Objektart:</b>	Wohnung	<b>Ort:</b>	28009 Madrid
<b>Gesamtfläche:</b>	222,00 m <sup>2</sup>	<b>Etage:</b>	8
<b>Anzahl Schlafzimmer:</b>	3,0	<b>Anzahl Badezimmer:</b>	2,0

## Preise:

---

**Preis:** 1.720.000,00 €

## Energiepass:

---

## Ansprechpartner:

---

<b>Firma:</b>	Pablo Lopez Perez	<b>Name:</b>	
<b>Straße:</b>		<b>Ort:</b>	
<b>Telefon:</b>	+34 615 971 167	<b>E-Mail:</b>	madrid@kensington-international.com
<b>www:</b>	www.kensington-madrid.com		

## Infrastruktur:

---

## Objektbeschreibung:

---

KENSINGTON Finest Properties Madrid präsentiert dieses exklusive Penthouse im Herzen von Goya, Stadtteil Salamanca.

Dieses prächtige Anwesen ist so konzipiert, dass das natürliche Licht, das alle seine Ecken durchflutet, optimiert wird. Es wurde mit exzellenten Qualitäten renoviert und ist sehr geräumig, es verteilt sich auf ein großes Wohn-Esszimmer auf zwei Ebenen, von dem aus man direkt zu den drei geräumigen Schlafzimmern durch doppelte, weiß lackierte Schiebetüren gelangt, zwei Bäder en suite mit großen Badewannen, Hauptschlafzimmer mit großem Ankleideraum.

Die voll ausgestattete Küche wurde zur Optimierung der Arbeitsabläufe konzipiert und wird durch eine Waschküche und einen Abstellraum ergänzt, die an die Küche angegliedert sind.

Die Immobilie verfügt über eine beeindruckende Terrasse mit Naturholzdielen und freiem Blick über die Stadt Madrid.

Im Herzen des Salamanca-Viertels gelegen, nur wenige Meter von der Einmündung der Straßen Alcalá und Goya entfernt, können Sie in der Umgebung alle Arten von Dienstleistungen in Anspruch nehmen, wie z. B. Einkaufszentren (El Corte Inglés), Freizeiteinrichtungen (Wizink Center und Nuevo Teatro Alcalá), Gesundheitseinrichtungen (Hospital Gregorio Marañón) und alle Arten von Restaurants und Geschäften, sowie einen 10-minütigen Spaziergang vom Retiro-Park entfernt.

Hervorragende Verkehrsanbindung mit schnellem Anschluss an die M-30, mehrere U-Bahn- und Stadtbuslinien.

## Bilder

02 Salón



03 Salón



04 Comedor



05 Comedor



06 Comedor



07 Cocina



08 Cocina



09 Cocina



10 Cocina



11 Cocina



12 Dormitorio



13 Dormitorio



baño 1-1



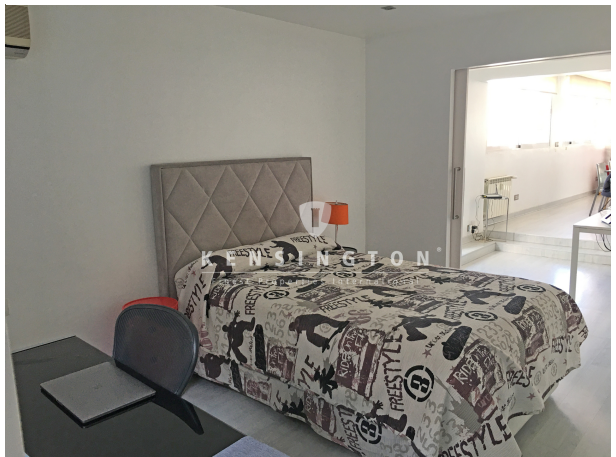
baño 1-2



baño 1-3



dormitorio 3-2



dormitorio 3-1



dormitorio 3-3



baño 2-2



baño 2-3



baño 2-1



baño 2-4



20 Dormitorio



21 Dormitorio



22 Despacho



23 Despacho



24 Terraza



25 Terraza



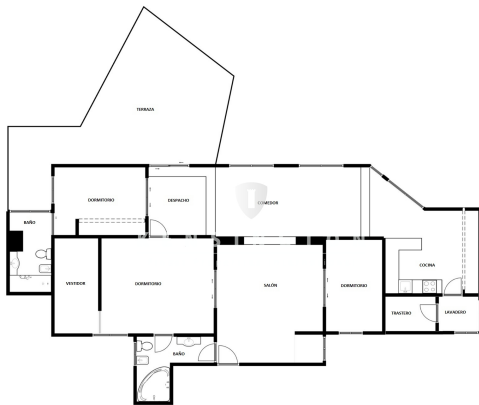
26 Terraza



27 Terraza



plano 2



29 Vistas



30 Vistas



31 Vistas

