



KENSINGTON[®]
Finest Properties International



Allgemein:

Objektnr. extern:	KEMC1140	Stand vom:	07.10.2024
Nutzungsart:	Wohnen	Vermarktungsart:	Kauf
Objektart:	Wohnung	Ort:	28010 Madrid
Anzahl Schlafzimmer:	5,0	Anzahl Badezimmer:	5,0
Anzahl Stellplätze:	4,0	Zustand:	Modernisiert

Preise:

Error: could not translate key	0,00 €	Kaufpreis:	12.500.000,00 €
Hausergebnis	0,00 €		
Immobilienpreis	12.500.000,00 €		
Sonstiges	0,00 €		

" with value "" and 1 argument(s)!:

Energiepass:

Befuerung:	Gas
-------------------	-----

Ansprechpartner:

Firma:	KENSINGTON Chamartin	Name:	Ignacio Suaréz
Straße:	Avenida Concha Espina 22	Ort:	28016 Madrid
Telefon:	+34 91 929 05 66	E-Mail:	chamartin@kensington-international.com
www:	www.kensington-madrid.com		

Infrastruktur:

Objektbeschreibung:

Kensington Real Estate in Madrid präsentiert eine der exklusivsten Immobilien zum Verkauf in Madrid. In der Nachbarschaft von Justicia, in einer seiner repräsentativsten Straßen, finden wir diese Duplex-Penthouse von 707m² renoviert und mit hervorragenden Materialien und exquisiten Geschmack eingerichtet. Geräumige Eingangshalle, die die 2 Teile der Immobilie trennt. Auf der linken Seite Höflichkeit Toilette, großes Wohnzimmer mit 3 Balkonen auf die Straße mit spektakulärem Blick auf die Justiz Bereich. Wohnzimmer mit integriertem Kino in der Decke, großen Fenstern, eleganten Leisten und doppelter Zugangstür. Deckenhöhe von 3

Metern. In diesem Teil des Hauses, Hauptschlafzimmer mit Bioethanol-Kamin, Schrankfronten, 2 unabhängige Ankleidezimmer aus Hartholz und Badezimmer mit Badewanne und Dusche. Im gleichen Flügel des Hauses befinden sich zwei weitere Doppelzimmer, die sich ein komplettes Bad teilen.

Von dieser Seite des Hauses aus gelangt man über eine Treppe in eines der oberen Stockwerke, wo sich ein weiterer Raum befindet, der derzeit als Fitnessraum mit einem kompletten Bad und einer Sauna genutzt wird, sowie ein weiteres Schlafzimmer im Dachgeschoss. Im gleichen Obergeschoss befindet sich ein weiterer Raum, der als Ankleidezimmer eingerichtet ist, sowie ein Abstellraum von mehr als 50 m².

Im Erdgeschoss befinden sich rechts von der Eingangshalle ein Wohnzimmer mit Bio-Ethanol-Kamin und integriertem Fernseher, ein Büro, ein Esszimmer für 12-16 Personen, ein Doppelzimmer mit eigenem Bad, eine Terrasse mit Sitzecke mit Lumon-System, mit Weinkellern und Bio-Ethanol-Kamin, die zur Terrasse mit Weinreben, einem Brunnen und einer Außendusche führt, die auf einen wunderschönen geschützten Gemeinschaftshof mit andalusischem Brunnen blickt. Auf dieser Etage befindet sich die geräumige Küche mit allen integrierten Gaggenau-Geräten (Kühlschränke, Gefrierschränke, Kaffeemaschine, Backöfen, Induktionskochfeld) mit einer Insel in der Mitte und einem Bürobereich.

Im Obergeschoss dieses Teils des Hauses befindet sich eine große Suite von 35 m² mit komplettem Bad und viel Tageslicht.

Da es sich um das oberste Stockwerk des Gebäudes handelt, ist das Licht im gesamten Haus hervorragend, mit Velux- und hohen Fenstern rundherum und Oberlichtern, die im Erdgeschoss verteilt sind.

Die Eleganz der im Haus verwendeten Renovierungsmaterialien, weiße und Eichenhölzer, Massivholzböden mit Fußbodenheizung, individuelle Klimaanlage in jedem Zimmer mit Warm-/Kaltkanälen, gepanzerte Zugangstüren mit digitalem Sicherheitssystem, CCTV mit Premium-Alarmsystem, Leisten im ganzen Haus, hochpräzise isolierte Fenster, LED-System in fast allen Zimmern, eine Vielzahl von Schränken, machen dieses Haus zu einem Juwel im Viertel. Zum Verkauf stehen 4 Stellplätze mit direktem Zugang zum Aufzug.

Concierge und Garage im Gebäude.

Bilder

GN 02



GN 03



GN 04



GN 06



GN 08



GN 039



GN 05



GN 036



GN 09



GN 010



GN 014



GN 031



GN 030



GN 034



GN 016



GN 019



GN 017



GN 035



GN 018



GN 013



GN 011



GN 015



GN 012



GN 020



GN 023



GN 021



GN 022



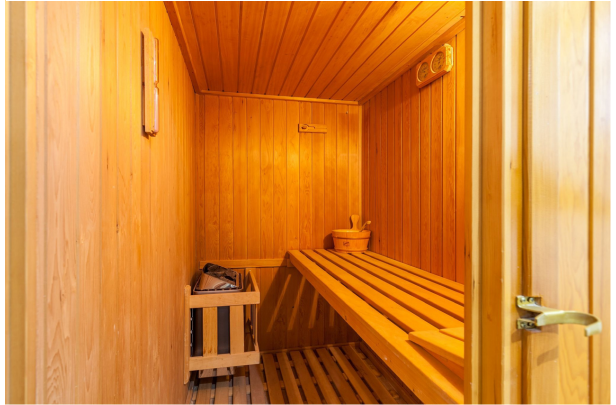
GN 024



GN 033



GN 025



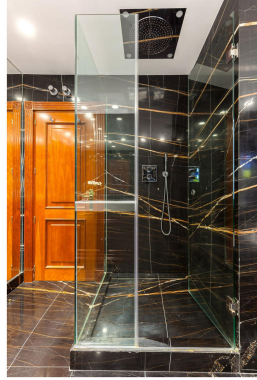
GN 026



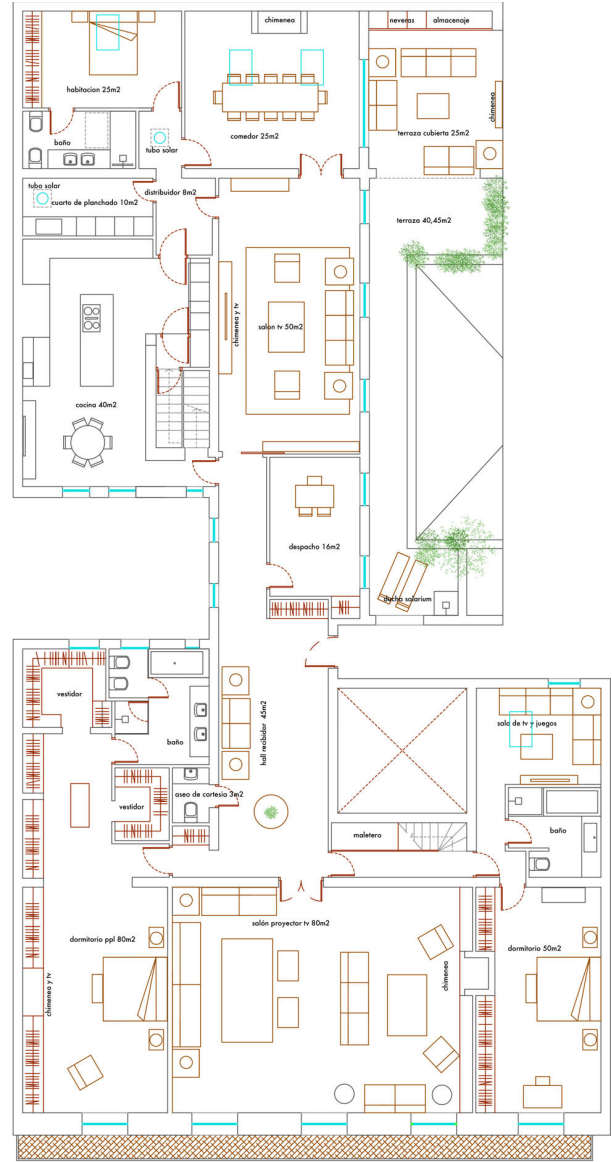
GN 027



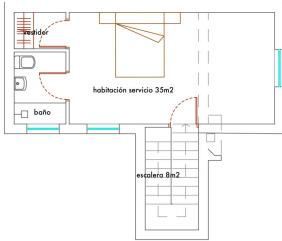
GN 046



PBAJA



PLANTA ALTA



SUPERFICIE CONSTRUIDA	
Planta Bajo vivienda	540 m ²
Planta Alto vivienda	137 m ²
TOTAL vivienda	707,70 m²

SUPERFICIE UTIL	
Planta Bajo vivienda	467,56m ²
Planta Alto vivienda	143,52 m ²
TOTAL vivienda	611,08 m²

