



**KENSINGTON**<sup>®</sup>

Finest Properties International

# Landhaus in Sa Pobla, Mallorca mit originaler Mühle



## Allgemein:

---

<b>Objektnr. extern:</b>	KNP08102	<b>Stand vom:</b>	16.12.2024
<b>Nutzungsart:</b>	Wohnen	<b>Vermarktungsart:</b>	Kauf
<b>Objektart:</b>	Haus	<b>Baujahr:</b>	1950
<b>Ort:</b>	07420 Sa Pobla	<b>Wohnfläche:</b>	250,00 m <sup>2</sup>
<b>Nutzfläche:</b>	300,00 m <sup>2</sup>	<b>Grundstücksfläche:</b>	12.200,00 m <sup>2</sup>
<b>Anzahl Zimmer:</b>	6,0	<b>Anzahl Schlafzimmer:</b>	5,0
<b>Anzahl Badezimmer:</b>	3,0	<b>Zustand:</b>	Gepflegt

## Preise:

---

**Kaufpreis:** 745.000,00 €

## Energiepass:

---

**Befuerung:** Elektro

## Ansprechpartner:

---

<b>Name:</b>	Kensington Pollensa	<b>Straße:</b>	
<b>Ort:</b>		<b>Telefon:</b>	+34 971 533 323
<b>E-Mail:</b>	pollensa@kensington-international.com		

## Infrastruktur:

---

## Objektbeschreibung:

---

Attraktives Landhaus mit schönem Garten, verschiedenen Terrassen und bezauberndem Panoramablick auf die Tramuntana-Bergkette in Sa Pobla - Mallorca.

Dieses Haus befindet sich auf einem 12.200 Quadratmeter grossen Grundstück mit einem ca. 200 Quadratmeter grossen Innenhof / Terrassen im Garten. Die Wohnfläche des Hauses (ca. 250 Quadratmeter) verteilt sich wie folgt auf zwei Etagen:

eine Eingangshalle, geräumige und helle Wohn - Esszimmerbereiche, eine separate Küche, 5 Schlafzimmer und 3 Badezimmer.

Der Preis wurde von 795.000€ auf 745.000€ reduziert.

Eines der Schlafzimmer befindet sich im Galeriebereich des Kunststudios, das zu einem 1-Schlafzimmer-Gästeapartment umgebaut werden könnte.

Das Hauptschlafzimmer war ursprünglich eine alte Mühle, die Teil des Hauses ist.

Verschiedene Lagerräume, eine Waschküche, ein Kamin, Grill, ein Wasserbrunnen, ein künstlicher See und ein Planschbecken vervollständigen dieses Angebot.

Das Anwesen ist sehr gut gelegen; nur ein paar Minuten Fahrt von Sa Pobla, 10-15 Minuten Fahrt zu den verschiedenen Stränden (Puerto Alcudia, Puerto Pollensa, Playa de Muro, Can Picafort) und ca. 25 Minuten Fahrt zum Flughafen Palma.

Über Kensington International Mallorca Nord: Integrität, Transparenz, Fairness und Exzellenz bilden die Grundlage unseres täglichen Arbeitslebens. Sie sind das Fundament, auf dem wir unser erfolgreiches Immobiliengeschäft auf der Insel Mallorca in den letzten Jahren aufgebaut haben. Lernen Sie uns kennen und erfahren Sie selbst, was wir für Sie tun können.

## Lage:

---

Sa Pobla, Mallorca. Entdecken Sie eine noch unbekannt Perle, welche Mallorca zu bieten hat.

Ein solches Juwel ist das malerische Städtchen Sa Pobla. Wenn Sie noch nie in Sa Pobla waren, werden Sie vielleicht überrascht sein, wie viel Sa Pobla zu bieten hat. Es ist bekannt als das "Land der tausend Windmühlen" und liegt im Zentrum einer antiken Bauerngemeinde.

Das berühmte Jazz-Festival von Sa Pobla ist sehr bekannt durch eine Auswahl der besten Jazz-Künstler! aus der ganzen Welt und nicht zu vergessen die berühmte "Nit de Foc" im Januar, diese Fiesta wird von Menschen aus der ganzen Insel besucht, beliebt bis zu dem Punkt, an dem kostenlose Zugverbindungen angeboten werden.

Sa Pobla war schon immer hauptsächlich ein Wohngebiet, in dem man das ganze Jahr über leben kann. Es war bis vor kurzem nicht wirklich eine touristische Stadt, die Menschen erkennen ihren Charme und ihre Schönheit.

Sa Pobla liegt sehr nah an Pollensa, Alcudia und Palma, was den Zugang zum Flughafen durch die nahe Autobahn sehr einfach macht. Aber wenn Sie nicht das Auto nehmen möchten, bietet der Bahnhof von Sa Pobla einen einfachen Zugang mit modernen Zügen zum Zentrum von Palma.

Die Strände von Puerto Pollensa und Alcudia sind eine zehn- bis fünfzehnminütige Autofahrt entfernt.

Die Immobilienpreise unterscheiden sich stark von denen der umliegenden Gebiete, was eine starke Anziehungskraft ausübt.

Sa Pobra bietet eine Vielzahl von Geschäften, sowie einige Gourmet-Restaurants, Cafés, ein kleines Museum für Spielzeug und Spiele und ein Museum für zeitgenössische Kunst.

Sa Pobra ist nun auch von ausländischen Hauskäufern und Investoren entdeckt worden. Die Immobilienpreise in Sa Pobra sind äußerst interessant. Es ist ein guter Zeitpunkt zu kaufen, bevor alle anderen auf den Zug aufspringen, was natürlich die Preise in die Höhe treibt.

## Sonstiges:

---

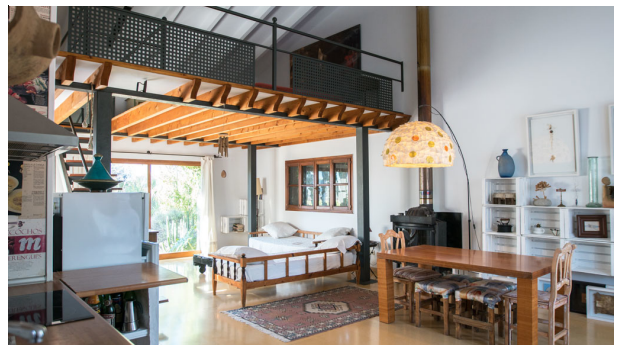
Gerne können wir Ihnen eine Besichtigung der Immobilie über WhatsApp-Video anbieten! Es ist eine bequeme und effiziente Möglichkeit, Immobilien bequem von zu Hause aus zu erkunden.

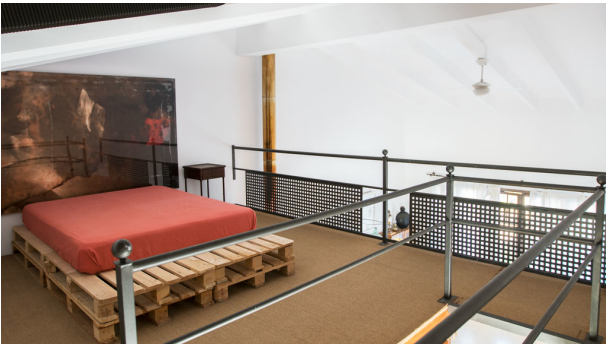
Durch die Nutzung von WhatsApp-Video können wir Sie durch die Immobilie führen, Ihre Fragen beantworten und Ihnen eine virtuelle Tour durch den Raum bieten. Auf diese Weise können Sie einen guten Eindruck von der Raumaufteilung, dem Design und der allgemeinen Atmosphäre der Immobilie gewinnen, ohne physisch vor Ort sein zu müssen.

Lassen Sie uns wissen, ob Sie interessiert sind und wir vereinbaren einen Termin welcher am besten für Sie passt!

## Bilder

---

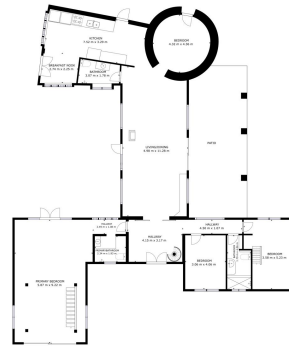








Untitled



RENTAL

SPACE: 12,000 SQ. FT.  
ADDRESS: 12345678901234567890  
PHONE: 123 456 7890

Matterport