



KENSINGTON[®]

Finest Properties International

Modernes wohnen: 2 - Zimmer in zentraler Lage von Westerstede



Allgemein:

Objektnr. extern:	Kensington_KOL_139	Stand vom:	04.04.2024
Nutzungsart:	Wohnen	Vermarktungsart:	Miete/Pacht
Objektart:	Wohnung	Baujahr:	2020
Ort:	26655 Westerstede	Wohnfläche:	47,00 m ²
Etage:	2	Anzahl Zimmer:	2,0
Anzahl Schlafzimmer:	1,0	Anzahl Badezimmer:	1,0
Anzahl Stellplätze:	1,0	Zustand:	Neuwertig

Preise:

Nettokaltmiete:	577,00 €	Nebenkosten:	150,00 €
Freiplatz:	0,00 €	Warmmiete:	727,00 €
m²-Miete:	12,27 €		

Energiepass:

Ansprechpartner:

Firma:	Finest Properties Oldenburg GmbH	Name:	Nils Schulze
Straße:	Am Rickmers Park 10	Ort:	28359 Bremen
E-Mail:	oldenburg@kensington-international.com		

Infrastruktur:

Objektbeschreibung:

Ich heiÙe Sie herzlich willkommen in dieser exklusiven 2- Zimmer Dachgeschosswohnung. Das im Jahr 2020 fertiggestellte Mehrfamilienhaus (Endenergiebedarf: 46,8 kWh/(m²*a)) befindet sich in Zentrumsnhe von Westerstede.

Ihr Eingangsbereich bietet ausreichend Platz fur Ihre Garderobe. Rechts abgehend befindet sich das Duschbad, geradeaus den Wohn- und Essbereich und zu Ihrer linken der Hauswirtschaftsraum.

Die Kuche geschickt integriert in den Wohn- und Essbereich und mit modernsten Kuchengeraten ausgestattet. Ihre Einkaufe verstauen Sie im Hauswirtschaftsraum, der zudem auch ausreichend Platz auch fur Ihre Waschmaschine und sonstigen Hausrat bietet.

In Ihrem Wohn- und Essbereich bitten Sie Ihre Gaste zu Tisch und und fuhren gute Gesprache in entspannter Atmosphere.

Das hochwertig ausgestattet Badezimmer bietet Ihnen eine bequem begehbare bodentiefe Dusche mit Glasabtrennung, sowie einen Handtuchheizkorper. Die Bodenfliesen sind schwarz gehalten und die Wandbefliesung in weiÙ.

Auch sonst finden Sie eine ausschlieÙlich moderne Ausstattung in Ihrer hellen Wohnung vor. So sind z. B. Schlafzimmer, der Wohn- und Essbereich, Eingangsbereich mit einem hochwertigen Vinyldeignbelag ausgelegt. In der gesamten Wohnung sind elektrischen Rollladen installiert.

Auf Ihrem groÙen Balkon, den Sie uber den Wohn- und Essbereich betreten, finden Sie Ruhe und lassen Ihren Tag gemutlich ausklingen.

Die Wohnung kann nach Absprache angemietet werden. Die anfallenden monatlichen Kosten fur die Kaltmiete belaufen sich auf 577,00 € zuzuglich 150,00 € Nebenkosten. Die Stromkosten sind exklusiv. Die Wohnung verfugt uber einen Stellplatz. Der Stellplatz muss zusatzlich fur 23,00 € monatlich angemietet werden. Die Mietkaution in Hohe von 1.731,00 € entspricht 3-Monatskaltmieten.

Lage:

Wer Radfahren und Wandern in wunderschoner Natur liebt, der wird auch die liebenswerte Stadt Westerstede mogen.

Das schone Stadtzentrum Westerstedes mit FuÙgangerzone, vielen Rad- und Wanderwegen ins Umland und eine groÙe Vielfalt an Freizeitmoglichkeiten laden zur aktiven Entspannung ein. Hier befinden sich auch viele gastfreundliche Cafes und Restaurants. Dinge des taglichen Bedarfs sind schnell innerhalb weniger Minuten auch fuÙlaufig erreichbar. Kindergarten, Schulen und Arzte befinden sich in unmittelbarer Nahe.

Der staatlich anerkannte Erholungsort hat sich als „Gesundheitsstadt im Grunen“ bereits einen Namen gemacht.

Nach einer kurzen Autofahrt von Westerstede aus erreicht man die Stadt Oldenburg, die nur etwa 20 Kilometer entfernt

liegt. Oldenburg ist eine lebendige Universitätsstadt mit einem reichen kulturellen Angebot. Dort findet man eine Vielzahl von Geschäften, Restaurants, Museen und kulturellen Veranstaltungen.

Etwa 70 Kilometer entfernt liegt die Bremen. Bremen ist eine historische Hansestadt und bietet eine Fülle von Sehenswürdigkeiten wie den berühmten Bremer Marktplatz, das Rathaus und den Bremer Roland.

Nur wenige Kilometer von Westerstede entfernt liegt Bad Zwischenahn, eine malerische Kurstadt am Zwischenahner Meer. Das Zwischenahner Meer ist der drittgrößte Binnensee Niedersachsens und bietet eine idyllische Kulisse für Freizeitaktivitäten wie Bootfahren, Radfahren oder Spaziergehen. Bad Zwischenahn selbst ist für seine Wellnessangebote, das Casino und die gepflegten Parks und Gärten bekannt.

Ausstattung:

- ca. 47 m² Wohnfläche
- Balkon
- PKW - Stellplatz
- Hochwertige Ausstattung
- Fertigstellung in 2020
- Personenaufzug
- Endenergiebedarf: 46,8 kWh/(m²*a)

Sonstiges:

Für nähere Informationen zu dieser Liegenschaft steht Ihnen Herr Nils Schulze unter der Telefonnummer: +49 152 0756 1102 gerne zur Verfügung.

Um eine Zeitverzögerung bei der Versendung des Exposés zu vermeiden, bitten wir Sie bei Ihrer Anfrage, Ihre vollständige Adresse, Telefonnummer sowie Ihre E-Mail-Adresse zu hinterlassen.

Weitere interessante Angebote finden Sie unter <https://kensington-oldenburg.de/nils-schulze> oder auf www.kensington-oldenburg.com.

Alle Angaben sind ohne Gewähr und basieren ausschließlich auf Informationen, die uns von unserem Auftraggeber zur Verfügung gestellt wurden. Wir übernehmen keine Gewähr für die Vollständigkeit, Richtigkeit und Aktualität dieser Angaben.

Bilder

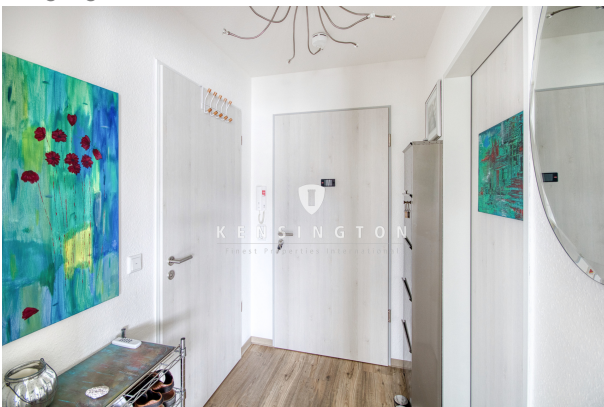
Grundriss



Eingangsbereich



Eingangsbereich_I



Küche



Wohnzimmer



Wohnzimmer_I



Schlafzimmer



Schlafzimmer_I



Badezimmer



Balkon



Balkon_III



Balkon_I



Badezimmer



IMG_1884_HDR



Küche



Schlafzimmer_I



Sicht_Balkon



Titelbild_ohne Balken



Wohnzimmer_II



Wohnzimmer_III

