



**KENSINGTON**<sup>®</sup>

Finest Properties International

# Modernisierte Villa in Santa Ponsa – Perfekte Kombination aus Design, Komfort und mediterranem Lebensstil



## Allgemein:

---

<b>Objektnr. extern:</b>	KSP01640	<b>Stand vom:</b>	21.12.2024
<b>Nutzungsart:</b>	Wohnen	<b>Vermarktungsart:</b>	Kauf
<b>Objektart:</b>	Haus	<b>Baujahr:</b>	1981
<b>Ort:</b>	07180 Santa Ponsa	<b>Wohnfläche:</b>	235,00 m <sup>2</sup>
<b>Grundstücksfläche:</b>	1.035,00 m <sup>2</sup>	<b>Anzahl Zimmer:</b>	5,0
<b>Anzahl Schlafzimmer:</b>	4,0	<b>Anzahl Badezimmer:</b>	3,0
<b>Anzahl sep. WC:</b>	1,0	<b>Anzahl Stellplätze:</b>	4,0
<b>Zustand:</b>	Gepflegt		

## Preise:

---

<b>Freiplatz:</b>	0,00 €	<b>Kaufpreis:</b>	2.190.000,00 €
-------------------	--------	-------------------	----------------

## Energiepass:

---

<b>Befuerung:</b>	Gas, Elektro
-------------------	--------------

## Ansprechpartner:

---

<b>Name:</b>	KENSINGTON Santa Ponsa & Andratx	<b>Straße:</b>	Avda. Rey Jaime 109 Local 2
<b>Ort:</b>	07180 Santa Ponça	<b>Telefon:</b>	+34 971690421
<b>Faxnummer:</b>	+34 971 571 079	<b>E-Mail:</b>	karina.maure@kensington-international.com
<b>www:</b>	www.kensington-santaponsa.com		

## Infrastruktur:

---

## Objektbeschreibung:

---

Diese moderne Villa in Santa Ponsa wurde vor kurzem renoviert und bietet eine perfekte Kombination aus zeitgenössischem Design und Komfort, was sie zu einem idealen Familienhaus oder Urlaubsort macht.

Mit 4 geräumigen Schlafzimmern (Option für 5) und 4 stilvollen Badezimmern ist diese Villa für luxuriöses Wohnen konzipiert. Die offene Raumaufteilung führt mühelos vom einladenden Wohnbereich zur modernen Küche und zum privaten Swimmingpool, der perfekt ist, um Gäste zu unterhalten oder die Sonne zu genießen.

Mit modernen Annehmlichkeiten wie Klimaanlage, Gasheizung, reichlich Stauraum und einem Kaminofen bietet dieses Haus alles, was Sie für ein komfortables Leben brauchen. Der Außenbereich verfügt über einen wunderschön angelegten, nach Süden ausgerichteten mediterranen Garten mit Obstbäumen, der einen friedlichen Rahmen für Mahlzeiten im Freien bietet.

Nur 5 Minuten von der Stadt entfernt, bietet diese Villa Bequemlichkeit und Privatsphäre, während sie auch nur eine kurze Fahrt von dem prestigeträchtigen Luxusyachthafen Port Adriano entfernt ist. Mit Parkplätzen für bis zu 4 Fahrzeuge, können Sie leicht die Umgebung erkunden und genießen alles, was Santa Ponsa zu bieten hat.

## Lage:

---

Santa Ponsa, ein Juwel an der Südwestküste Mallorcas. Vom Flughafen Palma erreichen Sie Santa Ponsa in etwa 20 Minuten. Insgesamt bietet Santa Ponsa eine perfekte Mischung aus Strandvergnügen, sportlichen Aktivitäten, kulinarischen Genüssen und luxuriösem Hafenflair, die jeden Besuch unvergesslich macht.

Der goldene Sandstrand erstreckt sich entlang der malerischen Bucht und bietet ideale Bedingungen zum Sonnenbaden und Schwimmen im kristallklaren Wasser.

Für Golf-Enthusiasten ist Santa Ponsa ein Paradies mit mehreren renommierten Golfplätzen in der Nähe, darunter der exklusive Santa Ponsa Golf Club.

Der Tennis Country Club Santa Ponsa ist ein weiterer Höhepunkt für Sportliebhaber, der erstklassige Tennisplätze und Einrichtungen für ein aktives Freizeiterlebnis bietet.

Entlang der Uferpromenade und in den charmanten Straßen des Ortes finden sich eine Vielzahl von Restaurants, Cafés und Bars, die köstliche mediterrane Küche und erfrischende Getränke servieren. Von traditionellen spanischen Tapas bis hin zu internationalen Gourmetgerichten ist für jeden Geschmack etwas dabei.

Der nahegelegene Hafen Port Adriano ist ein exklusives maritimes Zentrum, entworfen von dem renommierten Architekten Philippe Starck. Hier können Besucher luxuriöse Yachten bewundern, in exklusiven Boutiquen einkaufen und in erstklassigen Restaurants dinieren. Port Adriano ist auch ein beliebter Treffpunkt für Yachting-Enthusiasten aus aller Welt.

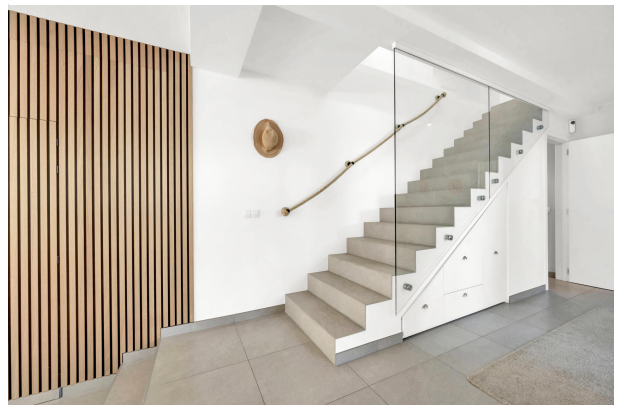
# Bilder





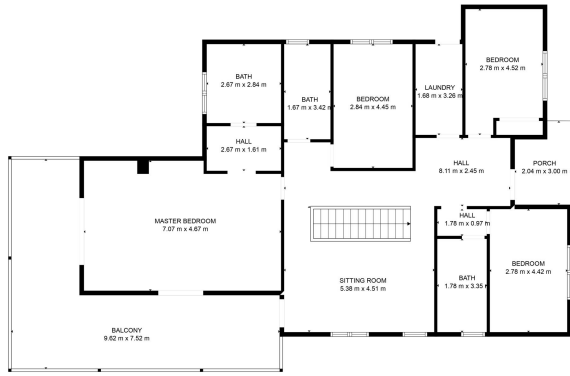






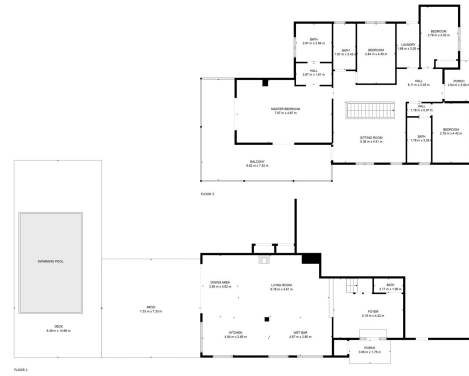






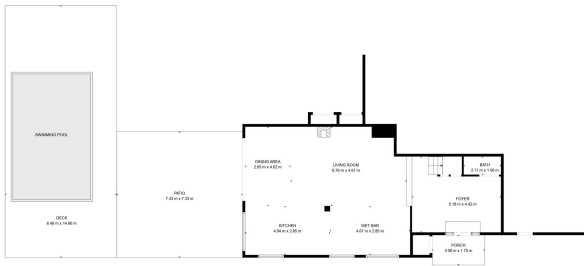
TOTAL: 241 m<sup>2</sup>  
 FLOOR 1: 16 m<sup>2</sup>, FLOOR 2: 145 m<sup>2</sup>  
 EXCLUDED AREAS: PORCH: 15 m<sup>2</sup>, DOCK: 42 m<sup>2</sup>, PATIO: 54 m<sup>2</sup>,  
 BALCONY: 37 m<sup>2</sup>

FLOOR PLAN CREATED BY COUNCIL/MP. MEASUREMENTS OBTAINED FROM PUBLICLY AVAILABLE DATA. NOT GUARANTEED.



TOTAL: 241 m<sup>2</sup>  
 FLOOR 1: 16 m<sup>2</sup>, FLOOR 2: 145 m<sup>2</sup>  
 EXCLUDED AREAS: PORCH: 15 m<sup>2</sup>, DOCK: 42 m<sup>2</sup>, PATIO: 54 m<sup>2</sup>,  
 BALCONY: 37 m<sup>2</sup>

FLOOR PLAN CREATED BY COUNCIL/MP. MEASUREMENTS OBTAINED FROM PUBLICLY AVAILABLE DATA. NOT GUARANTEED.



TOTAL: 241 m<sup>2</sup>  
 FLOOR 1: 16 m<sup>2</sup>, FLOOR 2: 145 m<sup>2</sup>  
 EXCLUDED AREAS: PORCH: 15 m<sup>2</sup>, DOCK: 42 m<sup>2</sup>, PATIO: 54 m<sup>2</sup>,  
 BALCONY: 37 m<sup>2</sup>

FLOOR PLAN CREATED BY COUNCIL/MP. MEASUREMENTS OBTAINED FROM PUBLICLY AVAILABLE DATA. NOT GUARANTEED.