



KENSINGTON[®]

Finest Properties International

Neubauprojekt "Eichenhof" in Berlin-Niederschönhausen



Allgemein:

Objektnr. extern:	Kensington_KBP_330_6	Stand vom:	03.10.2024
Nutzungsart:	Wohnen	Vermarktungsart:	Kauf
Objektart:	Wohnung	Baujahr:	2025
Ort:	13156 Berlin	Wohnfläche:	117,00 m ²
Etage:	1	Anzahl Zimmer:	4,0
Anzahl Schlafzimmer:	3,0	Anzahl Badezimmer:	2,0
Zustand:	Projektiert		

Preise:

Kaufpreis: 795.000,00 €

Energiepass:

Befeuerung: Luftwp

Ansprechpartner:

Name:	Marie Banach	Straße:	Wollankstraße 135
Ort:	13187 Berlin	Telefon:	+49 30 530 161 30
E-Mail:	pankow@kensington-international.com		

Infrastruktur:

Objektbeschreibung:

LETZTE EINHEIT

Das einzigartige Neubauprojekt "Eichenhof" umfasst fünf Wohneinheiten, welche sich auf vier Geschosse verteilen. Bei diesem Bauvorhaben wurde der gesamte Innenbereich bis ins kleinste Detail wohldurchdacht, abgestimmt und mit einer extravaganen Raumaufteilung umgesetzt. Besonders beeindruckend ist dabei die exzellente Süd-Lage, welche für ideale Lichtverhältnisse sorgt.

Die Wohnung mit einer Wohnfläche von ca. 117 m² wurde mit modernster Technologie, hochwertigen Annehmlichkeiten und einem edlen Design konzipiert, um eine einzigartige und stilvolle Atmosphäre zu schaffen. Vom effizient gestalteten Eingangsbereich bis hin zum großen Wohn-/ Ess- und Küchenbereich bietet dieses Apartment alles, was Sie für ein geschmackvolles Leben vor den Toren der Hauptstadt benötigen. Das offene Treppenhaus beeindruckt bereits durch einen barrierearmen Zugang sowie einen Personenaufzug und setzt hohe Ansprüche an die folgenden Impressionen der Wohnung. Mit vier Zimmern und zwei Bädern wird Ihnen ein unglaubliches Potential geboten, sich in Ihrer persönlichen Traumwohnung wohl zu fühlen.

Hohe Decken und bodentiefe Fenster schaffen eine einladende Helligkeit. Das Herzstück der Wohnung ist die offene ca. 36 m² große Wohnküche. Hier wird das Kochen zu einem wahren Vergnügen, während der Wohn- und Essbereich den perfekten Treffpunkt für die ganze Familie darstellt.

Neben dem beeindruckenden Interieur verfügt die Wohnung über drei großzügige Balkone, die zu erholsamen Momenten im Freien einladen. Es ist die optimale Verbindung von Innen nach Außen.

Dank der drei weiteren Zimmer mit großflächigen Fenstern haben Sie genügend Platz, um Ihre individuellen Wünsche zu erfüllen.

Komplettiert wird die große Vier-Zimmer-Familienwohnung durch zwei edle Badezimmer. Die zukünftigen hochwertigen Fliesen und die eleganten Armaturen verleihen dem Hauptbad seine Exklusivität.

Durch das Zusammenspiel der imposanten Architektur und einer derartig hochwertigen Ausbaustufe besticht der „Eichenhof“ wie kaum ein zweites Neubauprojekt!

Nutzen Sie die Chance und verwirklichen Sie Ihren Traum des eigenen Wohnglücks.

Lage:

Der Bezirk Pankow ist ein beliebtes Wohngebiet in Berlin, das für seine zahlreichen Grünanlagen und gepflegten Altbauten bekannt ist. Innerhalb des Bezirks befindet sich der Ortsteil Niederschönhausen, der durch seine aufgelockerte Bebauung von Stadtvillen und kleinen Mehrfamilienhäusern gekennzeichnet ist. Insbesondere junge Familien mit Kindern ziehen zunehmend in diesen Stadtteil. In der Umgebung gibt es auch viele Geschäfte, Drogerien und Restaurants, die bequem zu Fuß erreichbar sind.

Niederschönhausen ist ein gemütlicher und grüner Ortsteil Berlins. Er liegt im Nordosten der Hauptstadt, gehört zum Bezirk Pankow und ist nordwestlich des Ortskerns von Pankow zu finden.

Ein wichtiger Faktor für die Beliebtheit Niederschönhausens als Wohngebiet sind die überdurchschnittlich vielen Grünflächen in der unmittelbaren Umgebung. Zu den schönsten gehören der weitgehend naturbelassene Waldpark Schönholzer Heide, der Brose- und Bürgerpark sowie die großzügigen Parkanlagen rund um das Schloss Schönhausen. Das über 300 Jahre alte Barockgebäude Schloss Schönhausen ist eine der wichtigsten Sehenswürdigkeiten Niederschönhausens.

Die vielfältigen Einkaufsmöglichkeiten für den täglichen Bedarf, eine gute Infrastruktur an z.B. Kitas, Schulen, Ärzten und Krankenhäusern sowie die gute Anbindung des öffentlichen Nahverkehrs machen Pankow so attraktiv und zu

einem der stärksten Wachstumszentren Berlins. Aufgrund der hervorragenden Naherholungsmöglichkeiten ist Niederschönhausen zudem vor allem für Naturfreunde und Familien mit Kindern interessant.

Kurzum, eine Eigentumswohnung in dieser Lage ist eine stabile, wertsteigernde Investition, die Ihnen langfristig Zufriedenheit und Freude schenken wird.

Ausstattung:

Projekt "Eichenhof"

- NIEDERSCHONHAUSEN Pankows schönster Ortsteil
- GEBORGENE WOHNLAGe dank ruhiger Hofbebauung
- ENERGETISCH hoher Standard nach Vorgaben des Effizienzhauses-Stufe 40
- ELEGANTER NEUBAU in Südausrichtung
- MODERNER WOHNKOMFORT durch großzügige Fensterfassaden
- KLEINE EIGENTUMERGEMEINSCHAFT mit nur 5 Eigentumswohnungen
- VERSCHIEDENE WOHNUNGSTYPEN 2- bis 5-Zimmer-Wohnungen
- WOHNUNGSGROSSEN zwischen ca. 58 m² und 126 m²
- ZEITLOS ELEGANTES Ausstattungsdesign
- AUFZUG verbindet alle Etagen

FAMILIENWOHNUNG im 1. Obergeschoss

- LETZTE EINHEIT
- drei Balkone für vielseitige Nutzungsmöglichkeiten
- große Glasflächenfronten nach Osten, Westen und Süden
- Fenster mit Dreifachisolierverglasung und zumeist bodentief
- einzigartiger Blick ins Grüne
- drei Schlafzimmer
- großzügiges Entrée
- ein taghelles Wannenbad und ein Duschbad
- weitläufiges Wohn- und Esszimmer mit vielen Fenstern
- Hauswirtschaftsraum mit Anschluss für Waschmaschine und Wäschetrockner
- zimmergesteuerte Fußbodenheizung
- Luft-Wasser-Wärmepumpe
- sonnige Süd-Lage, sehr ruhige Wohnlage

Sonstiges:

Unsere Angebote sind freibleibend und unverbindlich. Die Angaben basieren auf Aussagen des Verkäufers. Irrtum sowie Zwischenverkauf bleiben ausdrücklich vorbehalten.

Wir bitten um Verständnis, dass wir Detailinformationen nur liefern, sofern Sie uns Ihre kompletten Adress- und

Kontaktinformationen übermittelt haben.

Weitere interessante Objekte finden Sie auf unserer Firmenhomepage: www.kensington-berlin.com sowie auf www.kensington-international.com

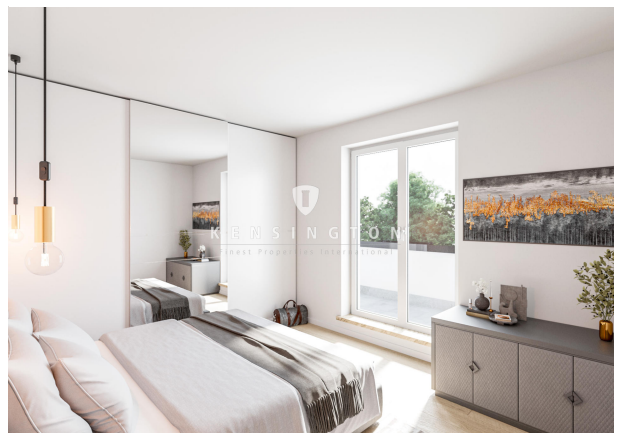
Eigentümern bieten wir eine kostenlose Einwertung Ihrer Immobilie an.

Bilder

Wohn- und Esszimmer



Schlafzimmer



Badezimmer



Außenansicht



Außenansicht



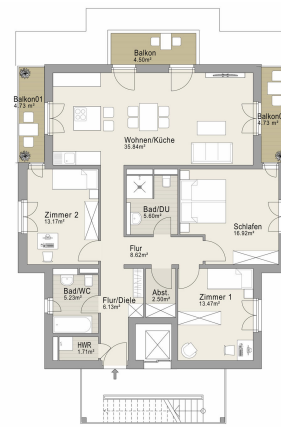
Außenansicht



Außenansicht



Grundriss 1OG Zus



Logo

