



KENSINGTON[®]

Finest Properties International

Neuwertige Villa mit Pool in guter Wohnlage, Palma de Mallorca



Allgemein:

Objektnr. extern:	KPP07228	Stand vom:	18.12.2024
Nutzungsart:	Wohnen	Vermarktungsart:	Kauf
Objektart:	Haus	Baujahr:	2016
Ort:	07011 Palma de Mallorca	Verfügbar ab:	3 months
Wohnfläche:	435,00 m ²	Nutzfläche:	485,00 m ²
Grundstücksfläche:	521,00 m ²	Anzahl Zimmer:	8,0
Anzahl Schlafzimmer:	7,0	Anzahl Badezimmer:	4,0
Anzahl Stellplätze:	1,0	Zustand:	Neuwertig

Preise:

Kaufpreis: 1.984.000,00 €

Energiepass:

Gültig bis:	2023-03-17	Jahrgang:	2008
Baujahr Heizung:	2016	Wertklasse:	A
Befeuerung:	Elektro, Solar	Primärer Energieträger:	SOLAR

Ansprechpartner:

Name:	Kensington Palma	Straße:	
Ort:		Telefon:	+34 971674306
Faxnummer:	0034971673040	E-Mail:	palma@kensington-international.com

Infrastruktur:

Objektbeschreibung:

Neuwertige Villa mit Pool unterhalb von Son Vida, nordwestlich des Stadtzentrums von Palma de Mallorca. Es ist eine ruhige, praktische Lage: große Supermärkte und zwei Bushaltestellen sind wenige Schritte entfernt, und drei Golfplätze sowie viele internationale Schulen sind nah.

Es ist ein GERÄUMIGES, FAMILIENFREUNDLICHES HAUS. Es ist BAUJAHR 2016 und in TOPZUSTAND.

Ausstattung und Bauqualität sind auf hohem Niveau (z.B. Energieklasse „A“). Der Gesellschafts-Bereich (Wohn/Ess/Küche + Poolterrasse) ist großzügig und repräsentativ, der Garten pflegeleicht. Mehrere überdachte Terrassen messen zusammen 50m², der POOL 7x3 m.

Aufteilung des Hauses (ca. 435m² inkl. Souterrain): im EG Wohn-/Essbereich mit offener Küche, 1 SZ, 1 Bad; im OG 4 SZ (Master mit Ankleide), 2 Bäder (1 en Suite); im verglasten Souterrain 2 SZ (oder: Büro, Gym, etc.), 1 Bad, HWR, 2 Abstellräume, GARAGE für 1-2 Autos.

Ausstattung: Marmorböden, Marmorbäder, Ethanol-Kamin, Einbauschränke, Duschen & Wanne, Doppelverglasung, elektr. Jalousien, FUSSBODENHEIZUNG, Klima warm/kalt, Photovoltaik, Wasserenthärter, Alarm.

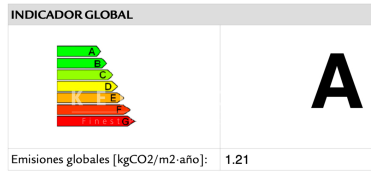
Bitte kontaktieren Sie uns für weitere Informationen (wir haben Grundrisse) oder eine Besichtigung. Alle Angaben ohne Gewähr. Kensington-Referenz: KPP07228

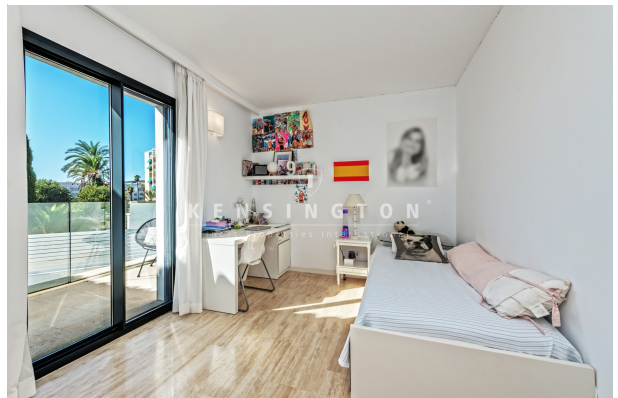
Bilder





Energy Certification A







Souterrain

