



**KENSINGTON**<sup>®</sup>  
Finest Properties International

## Schöne Villa mit Pool



## Allgemein:

---

<b>Objektnr. extern:</b>	KSP01683	<b>Stand vom:</b>	10.03.2025
<b>Nutzungsart:</b>	Wohnen	<b>Vermarktungsart:</b>	Kauf
<b>Objektart:</b>	Haus	<b>Baujahr:</b>	2019
<b>Ort:</b>	07181 Son Ferrer/Calvia	<b>Wohnfläche:</b>	190,00 m <sup>2</sup>
<b>Grundstücksfläche:</b>	290,00 m <sup>2</sup>	<b>Anzahl Zimmer:</b>	5,0
<b>Anzahl Schlafzimmer:</b>	4,0	<b>Anzahl Badezimmer:</b>	2,0
<b>Anzahl Stellplätze:</b>	1,0	<b>Zustand:</b>	Teil/Vollsaniert

## Preise:

---

<b>Freiplatz:</b>	0,00 €	<b>Kaufpreis:</b>	1.250.000,00 €
-------------------	--------	-------------------	----------------

## Energiepass:

---

<b>Befeuerung:</b>	Elektro
--------------------	---------

## Ansprechpartner:

---

<b>Name:</b>	KENSINGTON Santa Ponsa & Andratx	<b>Straße:</b>	Avda. Rey Jaime 109 Local 2
<b>Ort:</b>	07180 Santa Ponça	<b>Telefon:</b>	+34 971690421
<b>Faxnummer:</b>	+34 971 571 079	<b>E-Mail:</b>	karina.maure@kensington-international.com
<b>www:</b>	www.kensington-santaponsa.com		

## Infrastruktur:

---

## Objektbeschreibung:

---

Diese moderne, lichtdurchflutete Villa in Son Ferrer verbindet stilvolles Design mit mallorquinischen Akzenten wie traditionellen Holzbalken. Sie bietet 4 großzügige Schlafzimmer, 2 Bäder und einen privaten Garten mit Pool.

Die Küche ist für den Einbau einer Insel vorbereitet, so dass sie nach Belieben erweitern werden kann. Im Untergeschoss befindet sich eine grosszügige Waschküche, die natürliches Licht hereinlässt. Der Parkplatz bietet zunächst Platz für ein Auto, kann aber erweitert werden.

Zu den besonderen Merkmalen gehören automatische Rollläden für mehr Sicherheit und Dunkelheit, eine AEROTHERMAL-Heizung, vorinstallierte Kaminanschlüsse im Wohnzimmer und ein komplettes Wärmedämmungssystem im gesamten Haus. Zusätzlich verfügt die Villa über zwei Wassertanks: einen für Trinkwasser und einen für Regenwasser, das sich hervorragend für die Gartenbewässerung eignet.

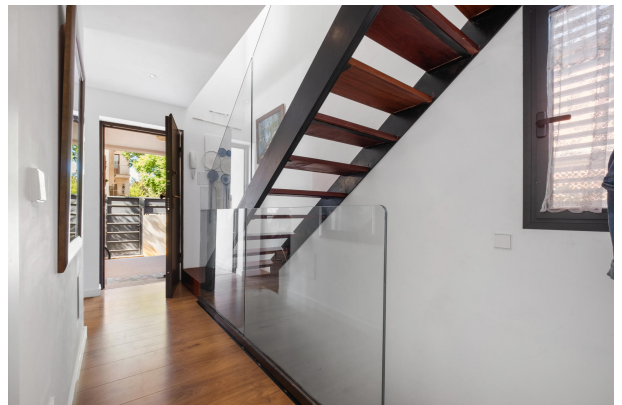
## Bilder

---















Floorplans all floors KSP01683



**TOTAL 105 m<sup>2</sup>**  
 Below Ground: 0 m<sup>2</sup>, FLOOR 2: 60 m<sup>2</sup>, FLOOR 3: 45 m<sup>2</sup>  
 EXCLUDED AREAS: STORAGE: 24 m<sup>2</sup>, UTILITY: 5 m<sup>2</sup>, WARDROBE: 41 m<sup>2</sup>,  
 PATIO: 60 m<sup>2</sup>, PORCH: 30 m<sup>2</sup>, BALCONY: 26 m<sup>2</sup>