



KENSINGTON[®]

Finest Properties International

Schönes Haus mit Ferienvermietungslicenz



Allgemein:

Objektnr. extern:	KSP01718	Stand vom:	28.01.2025
Nutzungsart:	Wohnen	Vermarktungsart:	Kauf
Objektart:	Haus	Baujahr:	1969
Ort:	07180 Santa Ponsa, Calvià	Grundstücksfläche:	1.290,00 m ²
Anzahl Zimmer:	7,0	Anzahl Schlafzimmer:	6,0
Anzahl Badezimmer:	3,0	Anzahl sep. WC:	1,0
Anzahl Stellplätze:	3,0	Zustand:	Gepflegt

Preise:

Freiplatz:	0,00 €	Garage:	0,00 €
Kaufpreis:	1.750.000,00 €		

Energiepass:

Ansprechpartner:

Name:	KENSINGTON Santa Ponsa & Andratx	Straße:	Avda. Rey Jaime 109 Local 2
Ort:	07180 Santa Ponça	Telefon:	+34 971690421
Faxnummer:	+34 971 571 079	E-Mail:	karina.maure@kensington-international.com
www:	www.kensington-santaponsa.com		

Infrastruktur:

Autobahn A:	2 km
--------------------	------

Objektbeschreibung:

Diese atemberaubende, unabhängige Villa in Santa Ponsa bietet eine erstklassige Lage mit einfachem Zugang zum Geschäftsviertel und zum Strand.

Beim Betreten finden Sie ein einladendes Foyer mit einer Treppe auf der rechten Seite, die zu einem kompletten Badezimmer und einem Weinkeller führt. Auf der linken Seite befindet sich das Hauptschlafzimmer mit begehbarem Kleiderschrank, eigenem Bad, Einbauschränken und einem privaten Büro im Freien.

Der geräumige Wohn- und Essbereich öffnet sich zu einer großen Terrasse mit Essbereich und Grillplatz, die sich perfekt für Gäste eignet. Die traditionelle Küche im spanischen Stil mit angrenzendem Waschbereich im Freien bietet einen malerischen Blick auf den Swimmingpool und den üppigen Garten mit Obstbäumen: ein Papayabaum, ein Olivenbaum, ein Orangenbaum und zwei Birnbäume.

Wenn Sie die Innentreppe hinuntergehen, werden Sie fünf weitere Schlafzimmer und ein kleines zusätzliches Schlafzimmer sowie ein komplettes Badezimmer und ein Gäste-WC entdecken. Das Anwesen verfügt auch über einen Außenlagerraum neben dem Pool

Diese Villa ist eine außergewöhnliche Investitionsmöglichkeit, die Charme, Funktionalität und eine Ferienvermietungslicenz für potenzielle Einnahmen kombiniert.

ETV 12 pax

Kontaktieren Sie uns für weitere Informationen oder um einen Besichtigungstermin zu vereinbaren!

Bilder









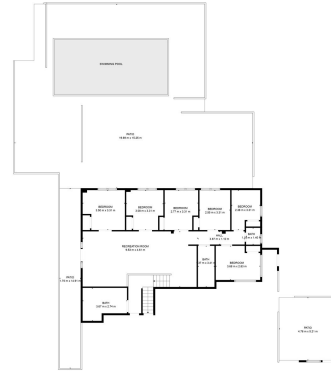


2025_01_24_1966



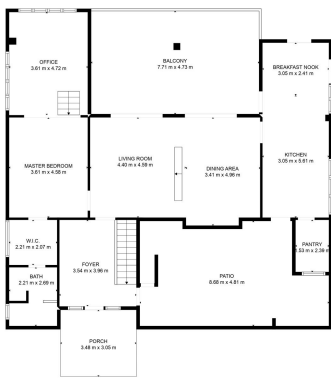
TOTAL: 264 m²
 FLOOR 1: 4 m², FLOOR 2: 134 m², FLOOR 3: 126 m²
 EXCLUDED AREAS: GARAGE: 77 m², STORAGE: 5 m², SHED: 8 m²,
 PATIO: 295 m², BALCONY: 36 m², PORCH: 11 m²

FLOOR PLAN CREATED BY: CONSULTING ARCHITECTS AND ENGINEERS (PVT) LIMITED. ALL RIGHTS RESERVED.



TOTAL: 264 m²
 FLOOR 1: 4 m², FLOOR 2: 134 m², FLOOR 3: 126 m²
 EXCLUDED AREAS: GARAGE: 77 m², STORAGE: 5 m², SHED: 8 m²,
 PATIO: 295 m², BALCONY: 36 m², PORCH: 11 m²

FLOOR PLAN CREATED BY: CONSULTING ARCHITECTS AND ENGINEERS (PVT) LIMITED. ALL RIGHTS RESERVED.



TOTAL: 264 m²
 FLOOR 1: 4 m², FLOOR 2: 134 m², FLOOR 3: 126 m²
 EXCLUDED AREAS: GARAGE: 77 m², STORAGE: 5 m², SHED: 8 m²,
 PATIO: 295 m², BALCONY: 36 m², PORCH: 11 m²

FLOOR PLAN CREATED BY: CONSULTING ARCHITECTS AND ENGINEERS (PVT) LIMITED. ALL RIGHTS RESERVED.