



KENSINGTON[®]

Finest Properties International

Stadthaus mit Ladenlokal in Puerto Pollensa mit überdachtem Privatparkplatz zu verkaufen



Allgemein:

Objektnr. extern:	KNP07992	Stand vom:	26.02.2025
Nutzungsart:	Wohnen	Vermarktungsart:	Kauf
Objektart:	Haus	Baujahr:	1810
Ort:	07470 Puerto Pollensa	Wohnfläche:	200,00 m ²
Nutzfläche:	205,00 m ²	Grundstücksfläche:	215,00 m ²
Anzahl Zimmer:	5,0	Anzahl Schlafzimmer:	3,0
Anzahl Badezimmer:	1,0	Anzahl Stellplätze:	1,0
Zustand:	Teil/Vollrenovierungsbedürftig		

Preise:

Freiplatz:	0,00 €	Kaufpreis:	900.000,00 €
-------------------	--------	-------------------	--------------

Energiepass:

Ansprechpartner:

Name:	Kensington Pollensa	Straße:	
Ort:		Telefon:	+34 971 533 323
E-Mail:	pollensa@kensington-international.com		

Infrastruktur:

Objektbeschreibung:

Dieses typisch mallorquinische Stadthaus mit Steinfassade stammt aus dem 19. Jahrhundert. Es wurde in Geschäftsräume im Erdgeschoss plus 2 Büroräume im ersten Stock umgebaut.

Die zentral gelegene Immobilie wurde mit hochwertigen Materialien renoviert; Der Boden besteht aus 2,5 Zentimeter dickem, hochwertigem Holz: Teak in der Rezeption und im zentralen Büro, Eiche im Verwaltungsbüro und Kiefer im ersten Stock. Es hat auch Decken mit Holzbalken in ihrer natürlichen Farbe und mit Sandstein dekorierte Bögen.

Das Erdgeschoss besteht aus einer Rezeption, einer kleinen Küche, einer Speisekammer, einem Aktenraum, einer Toilette und 2 Büroräumen, eines davon mit Zugang zum überdachten privaten Parkplatz. Auf der ersten Etage befinden sich 2 weitere Büroräume welche auch als private Wohnräume genutzt werden können.

Die Immobilie ist mit 4 Telefonleitungen mit fortlaufenden Nummern, Glasfaser-Internet, aktualisierter elektrischer Verkabelung, einem Mehrraum-Musiksystem, einem Feueralarm, einem Safe und einer verstärkten Tür ausgestattet.

Diese Immobilie teilt sich den Eingang zum Parkplatz mit einem weiteren Stadthaus Ref KNP07991, welches ebenfalls zum Verkauf steht.

Mit dem Erwerb beider Immobilien hätten Sie die Möglichkeit, die Geschäftsräume zu nutzen und Ihr Zuhause direkt nebenan zu genießen oder die Räumlichkeiten in Ihren Hauptwohnsitz umzuwandeln und ein zweites Zuhause für Familie, Freunde, Restaurant, Shop und Haus, privater Parkplatz, Surfen, Segeln...

Über Kensington International Mallorca Nord: Integrität, Transparenz, Fairness und Exzellenz bilden die Grundlage unseres täglichen Arbeitslebens. Sie sind das Fundament, auf dem wir unser erfolgreiches Immobiliengeschäft auf der Insel Mallorca in den letzten Jahren aufgebaut haben. Lernen Sie uns kennen und erfahren Sie selbst, was wir für Sie tun können.

Lage:

Puerto Pollensa im Norden Mallorcas ist berühmt für seine außergewöhnliche Naturschönheit und nicht nur ein Traumziel für Familien, Surfer oder Radfahrer.

Puerto Pollensa ist ein hervorragender Ort zum Leben, unabhängig davon, ob Sie gerne Zeit am Strand verbringen, wandern, Rad fahren, schwimmen oder sich im mediterranen Ambiente verwöhnen lassen.

Das Dorf ist ein beliebtes Urlaubsziel für Familien und wohlhabende internationale Kundschaft. Puerto Pollensa hat sich noch immer den Charme eines typischen mediterranen Fischerdorfes bewahrt.

Ausstattung:

- Zentral
- Am Meer
- Klimaanlage
- Hochwertiges Material
- Parkplatz

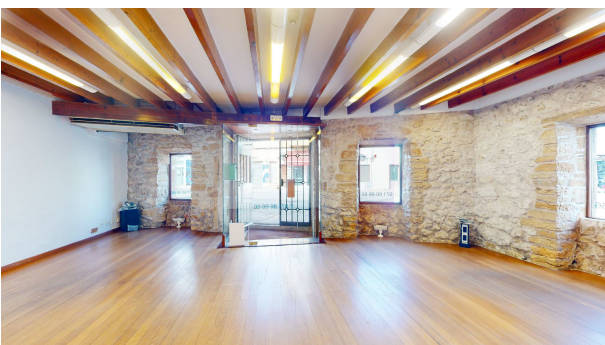
Sonstiges:

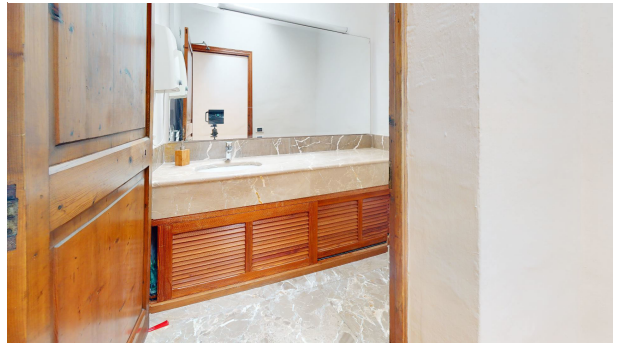
Gerne können wir Ihnen eine Besichtigung der Immobilie über WhatsApp-Video anbieten! Es ist eine bequeme und effiziente Möglichkeit, Immobilien bequem von zu Hause aus zu erkunden.

Durch die Nutzung von WhatsApp-Video können wir Sie durch die Immobilie führen, Ihre Fragen beantworten und Ihnen eine virtuelle Tour durch den Raum bieten. Auf diese Weise können Sie einen guten Eindruck von der Raumaufteilung, dem Design und der allgemeinen Atmosphäre der Immobilie gewinnen, ohne physisch vor Ort sein zu müssen.

Lassen Sie uns wissen, ob Sie interessiert sind und wir vereinbaren einen Termin, welcher am besten für Sie passt!

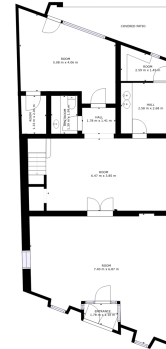
Bilder







Ground floor



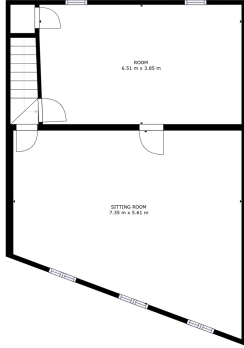
GROSS INTERNAL AREA:
FLOOR 1: 115.14 m² (1238.27 sq ft)
BUILT-UP AREA: 110.00 m² (1188.83 sq ft)
TOTAL: 225.14 m²

FLOOR 1

SIZES AND DIMENSIONS ARE APPROXIMATE. ACTUAL MAY VARY.



first floor



CROSS INTERNAL AREA
FLOOR 1: 110 m² FLOOR 2: 79 m²
TOTAL AREA: 189 m²
TOTAL: 189 m²
SIZES ARE APPROXIMATE AND MAY VARY FROM THE ACTUAL PROPERTY.

FLOOR 2

