



KENSINGTON[®]
Finest Properties International

Stadthaus Sa Pobla, Mallorca zu verkaufen



Allgemein:

Objektnr. extern:	KNP08306	Stand vom:	19.12.2024
Nutzungsart:	Wohnen	Vermarktungsart:	Kauf
Objektart:	Haus	Baujahr:	1965
Ort:	07420 Sa Pobla	Wohnfläche:	192,00 m ²
Nutzfläche:	369,00 m ²	Anzahl Zimmer:	10,0
Anzahl Schlafzimmer:	4,0	Anzahl Badezimmer:	2,0
Anzahl Stellplätze:	4,0	Zustand:	Teil/Vollrenovierungsbedürftig

Preise:

Garage:	0,00 €	Kaufpreis:	380.000,00 €
----------------	--------	-------------------	--------------

Energiepass:

Ansprechpartner:

Firma:	Rodemannwood S.L.	Name:	
Straße:	Via Pollentia 9	Ort:	07460 Pollensa / Mallorca
Telefon:	0034 971 533 323	E-Mail:	request@rodemannwood.com
www:	www.kensington-mallorca.com/		

Infrastruktur:

Objektbeschreibung:

Dieses charaktervolle mallorquinische Stadthaus bietet Ihnen die seltene Gelegenheit, ein großzügiges Grundstück von über 300 m² inmitten von Sa Pobla zu erwerben. Mit Zugängen von zwei verschiedenen Straßen und einer Lage, die nur wenige Schritte vom lebhaften Ortskern mit seinem charmanten Hauptplatz, Geschäften, Restaurants und Cafés entfernt ist, verbindet dieses Objekt Tradition und Potenzial.

Das Haus erstreckt sich über drei Stockwerke und wartet darauf, mit kreativen Ideen neu gestaltet zu werden. Eine

hervorragende Gelegenheit für all jene, die nach einem individuellen Projekt suchen – sei es für die Eigennutzung oder als Investition.

Raumaufteilung:

Erdgeschoss: Ein geräumiger Eingangsbereich, ein Schlafzimmer, ein Badezimmer im Außenbereich, eine Küche und ein Wohnzimmer. Der Innenhof führt zu einer großen Terrasse, einem überdachten Grillbereich, einem Garten und einer geräumigen Garage.

Erste Etage: Drei großzügige Doppelschlafzimmer, ein Badezimmer und ein großer Flur bieten reichlich Platz für Familie und Gäste.

Zweite Etage: Ein vollständig offener Raum, der sich ideal für den Ausbau zu zusätzlichen Wohnbereichen, einem Atelier oder einem Freizeitbereich eignet.

Zu den besonderen Merkmalen zählen traditionelle Holzarbeiten, originale Fliesenböden und hohe Decken, die dem Haus einen einzigartigen Charme verleihen. Der Außenbereich mit Innenhof, Terrasse und Garten bietet vielseitige Nutzungsmöglichkeiten – eine Oase im Herzen des Dorfes.

Potenzial:

Mit einer großzügigen Gesamtfläche von ca. 370 m² und separaten Eingängen von zwei Straßen aus besteht die Möglichkeit, zwei unabhängige Wohneinheiten zu schaffen. Dieses Haus ist perfekt für größere Familien oder als Kapitalanlage geeignet.

Nutzen Sie diese Gelegenheit, um ein einzigartiges Objekt im Zentrum von Sa Pobla Ihr Eigen zu nennen!

Kensington International Pollensa steht Ihnen als erfahrener und vertrauenswürdiger Partner zur Seite. Mit tiefem Marktverständnis und einem globalen Netzwerk unterstützen wir Sie bei der Suche nach Ihrer Traumimmobilie – sei es ein Ferienhaus, eine Investition oder ein dauerhafter Wohnsitz.

Kontaktieren Sie uns, um eine Besichtigung zu vereinbaren und das volle Potenzial dieser Immobilie zu entdecken.

Kensington International Pollensa – Vertrauen, Qualität und ein globales Netzwerk, das Ihre Immobilienwünsche Realität werden lässt.

Lage:

Sa Pobla, Mallorca. Entdecken Sie eine noch unbekannt Perle, welche Mallorca zu bieten hat.

Ein solches Juwel ist das malerische Städtchen Sa Pobla. Wenn Sie noch nie in Sa Pobla waren, werden Sie vielleicht überrascht sein, wie viel Sa Pobla zu bieten hat. Es ist bekannt als das "Land der tausend Windmühlen" und liegt im Zentrum einer antiken Bauerngemeinde.

Das berühmte Jazz-Festival von Sa Pobla ist sehr bekannt durch eine Auswahl der besten Jazz-Künstler! aus der

ganzen Welt und nicht zu vergessen die berühmte "Nit de Foc" im Januar, diese Fiesta wird von Menschen aus der ganzen Insel besucht, beliebt bis zu dem Punkt, an dem kostenlose Zugverbindungen angeboten werden.

Sa Pobla war schon immer hauptsächlich ein Wohngebiet, in dem man das ganze Jahr über leben kann. Es war bis vor kurzem nicht wirklich eine touristische Stadt, die Menschen erkennen ihren Charme und ihre Schönheit.

Sa Pobla liegt sehr nah an Pollensa, Alcudia und Palma, was den Zugang zum Flughafen durch die nahe Autobahn sehr einfach macht. Aber wenn Sie nicht das Auto nehmen möchten, bietet der Bahnhof von Sa Pobla einen einfachen Zugang mit modernen Zügen zum Zentrum von Palma.

Die Strände von Puerto Pollensa und Alcudia sind eine zehn- bis fünfzehnminütige Autofahrt entfernt.

Die Immobilienpreise unterscheiden sich stark von denen der umliegenden Gebiete, was eine starke Anziehungskraft ausübt.

Sa Pobla bietet eine Vielzahl von Geschäften, sowie einige Gourmet-Restaurants, Cafés, ein kleines Museum für Spielzeug und Spiele und ein Museum für zeitgenössische Kunst.

Sa Pobla ist nun auch von ausländischen Hauskäufern und Investoren entdeckt worden. Die Immobilienpreise in Sa Pobla sind äußerst interessant. Es ist ein guter Zeitpunkt zu kaufen, bevor alle anderen auf den Zug aufspringen, was natürlich die Preise in die Höhe treibt.

Sonstiges:

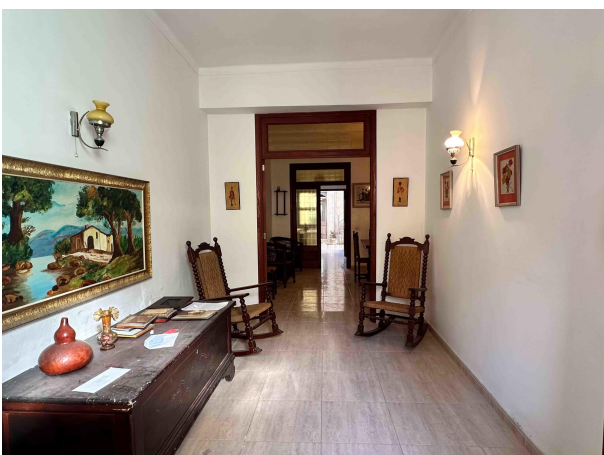
Gerne können wir Ihnen eine Besichtigung der Immobilie über WhatsApp-Video anbieten! Es ist eine bequeme und effiziente Möglichkeit, Immobilien bequem von zu Hause aus zu erkunden.

Durch die Nutzung von WhatsApp-Video können wir Sie durch die Immobilie führen, Ihre Fragen beantworten und Ihnen eine virtuelle Tour durch den Raum bieten. Auf diese Weise können Sie einen guten Eindruck von der Raumaufteilung, dem Design und der allgemeinen Atmosphäre der Immobilie gewinnen, ohne physisch vor Ort sein zu müssen.

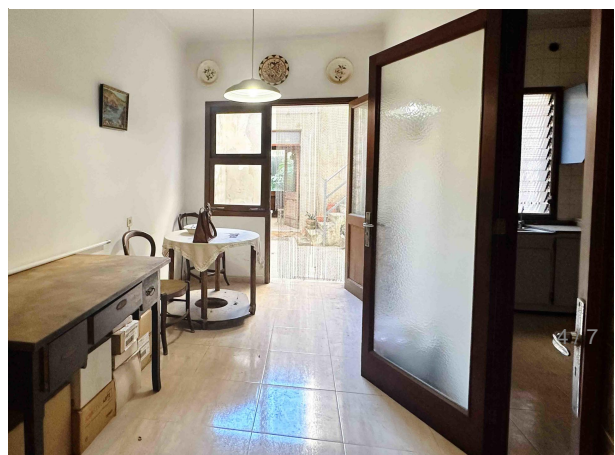
Lassen Sie uns wissen, ob Sie interessiert sind und wir vereinbaren einen Termin welcher am besten für Sie passt!

Bilder

untitled-29



untitled-34



untitled-27



untitled-26



untitled-25



untitled-32



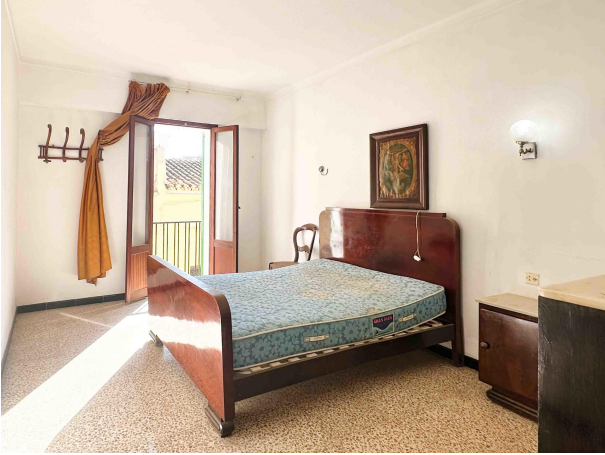
untitled-31



untitled-38



untitled-39



untitled-43



untitled-40



untitled-36



untitled-50



untitled-47



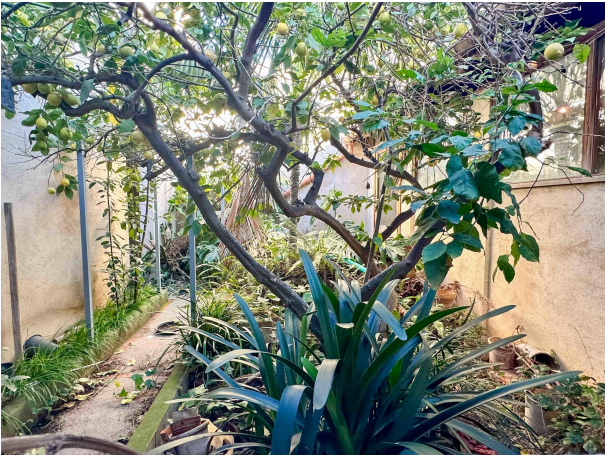
untitled-20-2



untitled-21



untitled-24



untitled-48



untitled-44

