



KENSINGTON[®]

Finest Properties International

Traumhafte Patrizier-Villa mit Garten und drei Wohneinheiten, optimal auch für Kanzlei o.ä.



Allgemein:

Objektnr. extern:	Kensington_KRS_329	Stand vom:	06.03.2025
Nutzungsart:	Wohnen	Vermarktungsart:	Kauf
Objektart:	Haus	Baujahr:	1758
Ort:	42859 Remscheid	Wohnfläche:	410,00 m ²
Vermietbare Fläche:	410,00 m ²	Grundstücksfläche:	1.204,00 m ²
Anzahl Zimmer:	15,0	Anzahl Badezimmer:	3,0
Anzahl sep. WC:	1,0	Anzahl Stellplätze:	4,0
Zustand:	Modernisiert		

Preise:

Freiplatz:	0,00 €	Kaufpreis:	569.000,00 €
Provision:	3,57 %		

Energiepass:

Jahrgang:	nicht_noetig	Befuerung:	Gas
------------------	--------------	-------------------	-----

Ansprechpartner:

Name:	Alexandra Ehrengut	Straße:	Stöckenberger Str. 18
Ort:	42859 Remscheid	E-Mail:	alexandra.ehrengut@kensington-international.com

Infrastruktur:

Objektbeschreibung:

Liebhaber von besonderen Altbauten mit viel Licht und hohen Decken erhalten hier die Möglichkeit zum Erwerb dieser hoheitsvollen Patrizier-Villa, die jeden Besucher in ihren Bann zieht und am knisternden Kaminfeuer so manche Geschichte zu erzählen vermag.

Eine elegant gestaltete Raumaufteilung, hohe Stuckdecken, historische Türen und Raumteiler, kunstvolle Details- wie die historische Einbau-Standuhr im Eingangsbereich, die sofort jedem Besucher ein Lächeln ins Gesicht zaubert, erwärmen tagtäglich das Herz ihrer Bewohner. Das ehemalige Musikzimmer im Erdgeschoß hat noch seinen besonderen Parkettboden vererbt, der auch dem neu gestalteten Bad mit großer Walk-In-Dusche eine besondere Note verleiht.

Im Jahre 1995 wurde das gesamte Objekt umfangreich saniert, danach fanden stetig Modernisierungen statt.

Der Gewölbekeller und das Garagenhaus, welches einst als Kutscherhaus erbaut wurde, beherbergen 200 m² Nutzfläche.

Das Obergeschoß und das Dachgeschoß der typisch bergischen Villa wurden im vergangenen Jahr an ruhige Mieter neu vermietet. Das Erdgeschoß kann ab sofort bezogen werden.

Die Aufteilung im einzelnen:

Erdgeschoß: ca. 150 m²

Obergeschoß: ca. 150 m²

Dachgeschoß mit Galerie: ca. 110 m²

Lage:

Bliedinghausen ist ein Stadtteil von Remscheid / NRW. Es liegt südlich des Stadtzentrums und zeichnet sich durch seine grünen Hügel, Wälder und die ländliche Umgebung aus. Die Gegend ist bekannt durch Wanderwege und Naturpfade, die sich gut für Spaziergänger und Outdoor-Aktivitäten eignen. Geschäfte des täglichen Bedarfs, Arztpraxen, ein Krankenhaus, Kindergärten und Schulen befinden sich in fußläufiger Nähe. Die Autobahnanbindung ist ebenfalls hervorragend.

Ausstattung:

- siehe Exposé -

Sonstiges:

Alle Angaben in dieser Anzeige beruhen auf den vorliegenden Unterlagen und Angaben des Verkäufers. Irrtümer und Zwischenverkauf vorbehalten, es wird keine Gewährleistung für die Richtigkeit der Angaben übernommen.

Bei notarieller Beurkundung wird von Käufer und Verkäufer jeweils eine Provision in Höhe von 3,57 % vom Kaufpreis inkl. geltender MwSt. erhoben, fällig nach rechtskräftigem notariellem Kaufvertrag.

Bilder

Villa Gartenansicht



Vorderansicht



Eingangsbereich



EG



Bad EG



EG



EG



Kaminzimmer EG



Kaminzimmer



EG



1. OG Küche



EG



EG



1. OG



Küche EG



Haustür



Bad EG



Küche EG



EG



Kaminzimmer EG



Beispiel Innentür



1. OG



1. OG



EG



1. OG



Durchreiche Küche EG



EG



Eingangsbereich



EG



EG



1. OG



VillaWinter



ehem. Kutscherhaus



Terrasse an Küche



Terrasse an Küche



DG



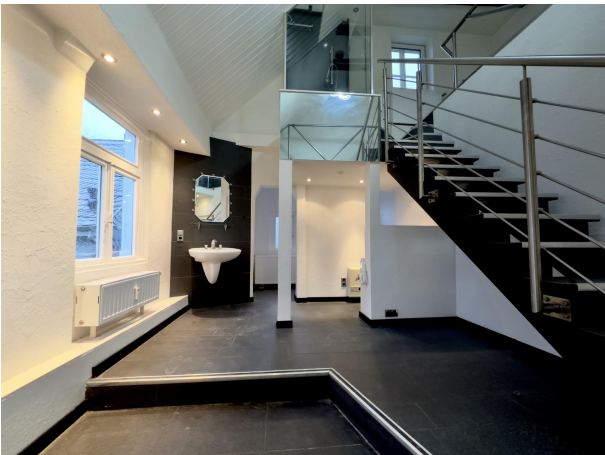
DG



DG



OG Bad



OG Bad

