



**KENSINGTON**<sup>®</sup>

Finest Properties International

## Wohnen auf höchstem Niveau - brandneue Luxusvilla



## Allgemein:

---

<b>Objektnr. extern:</b>	KPTC1494	<b>Stand vom:</b>	06.11.2024
<b>Nutzungsart:</b>	Wohnen	<b>Vermarktungsart:</b>	Kauf
<b>Objektart:</b>	Haus	<b>Baujahr:</b>	2023
<b>Ort:</b>	38400 Puerto de la Cruz	<b>Wohnfläche:</b>	274,00 m <sup>2</sup>
<b>Nutzfläche:</b>	336,00 m <sup>2</sup>	<b>Grundstücksfläche:</b>	400,00 m <sup>2</sup>
<b>Anzahl Zimmer:</b>	5,0	<b>Anzahl Schlafzimmer:</b>	3,0
<b>Anzahl Badezimmer:</b>	3,0	<b>Anzahl sep. WC:</b>	1,0
<b>Zustand:</b>	Neuwertig		

## Preise:

---

**Kaufpreis:** 940.000,00 €

## Energiepass:

---

**Jahrgang:** ohne

## Ansprechpartner:

---

<b>Firma:</b> EV Immobilienmanagement Teneriffa S.L.	<b>Name:</b> Oliver Brüderle
<b>Strasse:</b> Marqués Villanueva del Prado 1, Edf. Casablanca,	<b>Ort:</b> 38400 Puerto De La Cruz
<b>Telefon:</b> +34 674 084 109	<b>E-Mail:</b> tenerife@kensington-international.com

## Infrastruktur:

---

**Autobahn A:** 2 km

## Objektbeschreibung:

---

Dieses wunderbare und moderne Haus ist gerade fertig gestellt worden und sucht nach einem neuen Bewohner, der direkt einziehen möchte. Sie suchen eine stilvolle Immobilie mit drei Schlafzimmern in einer ruhigen und doch zentralen Lage? Hier werden Sie fündig.

Das Haus verfügt über drei Wohnebenen.

Im Erdgeschoss wird der neue Besitzer von einem Eingangsflur empfangen, dem sich seitlich das luminöse Wohnzimmer mit einer Terrasse zum vorderen Grundstück anschliesst. Gegenüberliegend befindet sich die grosse Küche mit Essbereich. Die Küche verfügt über eine Kochinsel und ist mit hochwertigen Markengeräten ausgestattet. Von der Küche gibt es einen Ausgang auf die hintere Terrasse, wo der Frühstücks-Kaffee in der Sonne genossen werden kann.

Komplettiert wird das Erdgeschoss durch eine Gäste-Toilette.

Die offene Treppe führt den neuen Eigentümer in das Oberschoss, wo sich die Schlafzimmer und Bäder befinden. Das Master-Schlafzimmer mit en-suit Bad ist Meeresseitig gelegen. Diesem Schlafgemach schliesst sich ein Balkon mit tollen Atlantik-Blick an.

Vis-à-vis finden Sie zwei weitere Schlafzimmer mit jeweils einem Balkon. Von den Balkonen führt eine Wendeltreppe hinauf auf die Dachterrasse. Beiden Schlafräumen wird ein gemeinsames Badezimmer zuteil.

Auf der Dachterrasse gibt es die Vorinstallationen für eine Fotovoltaik-Anlage und einen Jacuzzi.

Im Untergeschoss des Wohnhauses befindet sich eine Garage für zwei Fahrzeuge, sowie eine Kombination aus Wirtschaftsraum und Badezimmer. Abgerundet wird dieses Stockwerk durch einen Multifunktions-Raum, der als Gästezimmer, Hobbyraum oder Büro ideal genutzt werden kann.

Im Aussenbereich des Einfamilienhauses finden Sie einen privaten Garten, wo sich die neuen Bewohner bei Belieben einen Pool installieren können.

Ein weiteres Fahrzeug kann vor der Garage geparkt werden.

## Lage:

---

Obwohl Puerto de la Cruz die flächenmässig kleinste Gemeinde von Teneriffa ist, besitzt sie so attraktive Orte wie den denkmalgeschützten historischen Ortskern oder einen ausgedehnten Küstenstreifen für lange, ruhige Spaziergänge. Der Ort liegt an der Küste des Tals von La Orotava und ist in eine beeindruckende Landschaft eingebettet, über der sich am Horizont der höchste Berg Spaniens, der Teide, erhebt. Sein angenehmes Klima machte den Ort zum ersten Touristenzentrum auf den Kanaren. Die Mischung aus Blumengärten, schwarzen Sandstränden, der Einkaufszone am Meer und den malerischen, gepflasterten Straßen verzaubert den Besucher und bietet ihm eine große Vielfalt an Aktivitäten für die ganze Familie.

# Bilder

Modelo



Modelo



Modelo



Modelo



Modelo



Modelo



Modelo



Modelo



Modelo



Modelo



Modelo



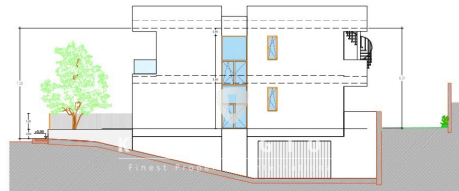
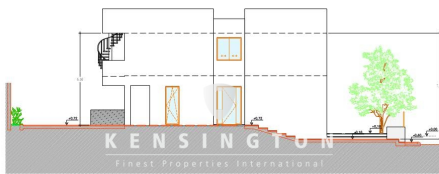
Modelo

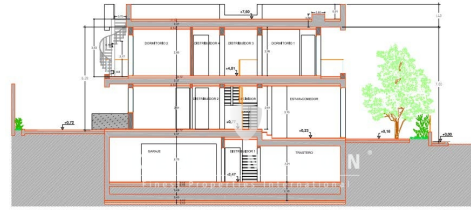
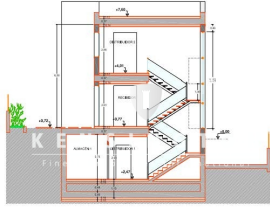


Modelo

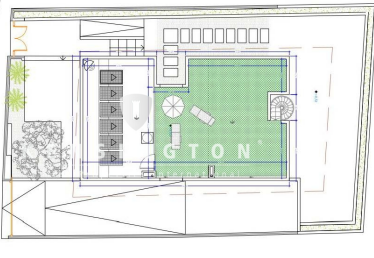


Modelo

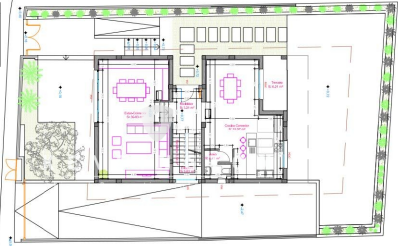




GENERAL DE SUPERFICIES PARTICULARES (m²)	
ESTRUCTURA GENERAL	
Columnas	2.00
Beambes	0.00
Placas	0.00
Tratamiento del agua	0.00
<b>Total estructura</b>	<b>2.00</b>
SUPERFICIE ÚTIL	
Plantas	2.00
Escaleras	0.00
Ascensores	0.00
Tratamiento del agua	0.00
<b>Total superficie útil</b>	<b>2.00</b>
GENERAL DE SUPERFICIES PARTICULARES (m²)	
ESTRUCTURA PARTICULARES	
Columnas	2.00
Beambes	0.00
Placas	0.00
Tratamiento del agua	0.00
<b>Total estructura</b>	<b>2.00</b>
SUPERFICIE ÚTIL	
Plantas	2.00
Escaleras	0.00
Ascensores	0.00
Tratamiento del agua	0.00
<b>Total superficie útil</b>	<b>2.00</b>



SUPERFICIE ÚTIL PLANTA BAJA	
Plantas	8.00
Escaleras	0.00
Ascensores	0.00
Tratamiento del agua	0.00
<b>Total superficie útil</b>	<b>8.00</b>



SUPERFICIE ÚTIL PLANTA PRIMERA	
Plantas	8.00
Escaleras	0.00
Ascensores	0.00
Tratamiento del agua	0.00
<b>Total superficie útil</b>	<b>8.00</b>



SUPERFICIE ÚTIL PLANTA SEGUNDA	
Plantas	8.00
Escaleras	0.00
Ascensores	0.00
Tratamiento del agua	0.00
<b>Total superficie útil</b>	<b>8.00</b>

