



KENSINGTON®

Finest Properties International



general:

object number external:	Kensington_KMS_338	as from:	20.12.2024
usage:	habitation	marketing method:	purchase
property:	House	construction year:	1966
place:	48231 Warendorf	living space:	179,75 m ²
Floor space:	134,76 m ²	Total size of site:	779,00 m ²
Number of Rooms:	7,0	Number of bedrooms:	3,0
Number of bathrooms:	3,0	Number of sep. bathrooms:	1,0
number of parking spaces:	1,0	Condition:	groomed

prices:

broker's fee: 3,57%

energy certificate:

beaconing: oil

contact person:

company: Solima Immobilien-Marketing GmbH & Co. KG	name:	Roland Füchtenhans
street: Sassenberger Straße 5	place:	48231 Warendorf
phone: +49 2581 9 66 55	Email:	muenster@kensington-international.com
www: www.kensington-muenster.com		

Infrastructure:

Highway : 25 km

images

TitelPortale



Wohnen Erdgeschoss



Küche Erdgeschoss



Küche Erdgeschoss



Bad Erdgeschoss



Aussicht



Wohnbereich Obergeschoss



Schlafen Obergeschoss



Bad Obergeschoss



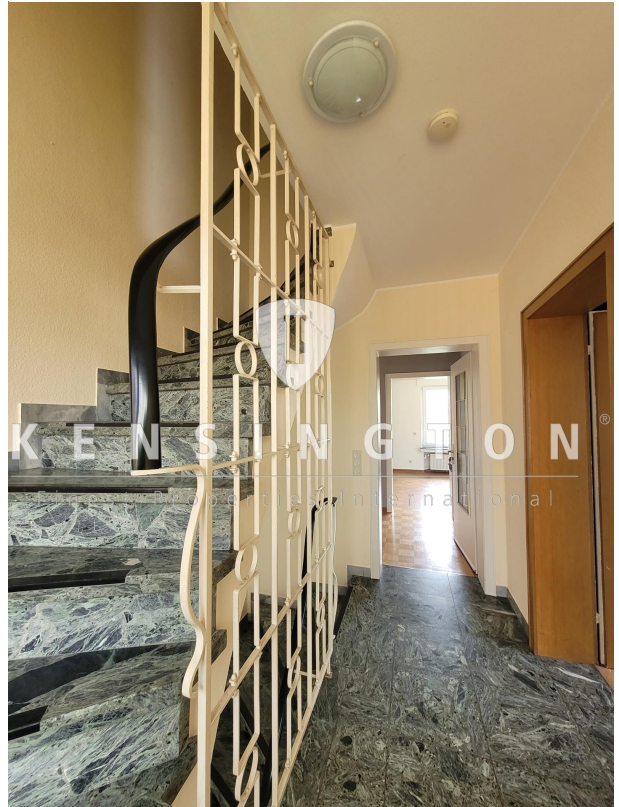
Küche Obergeschoss



Flur Obergeschoss



Treppenhaus





**TIPPGEBER
WERDEN**

Werden Sie KENSINGTON-Tippgeber
& sichern Sie sich attraktive Prämien!

KENSINGTON
Finest Properties International

Aussicht vom Balkon



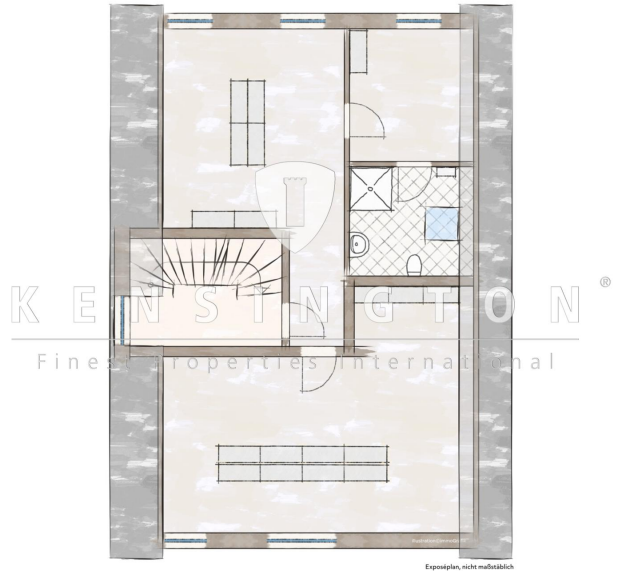
Erd- wie Obergeschoss

Erdgeschoss plus Terrasse vor K und W



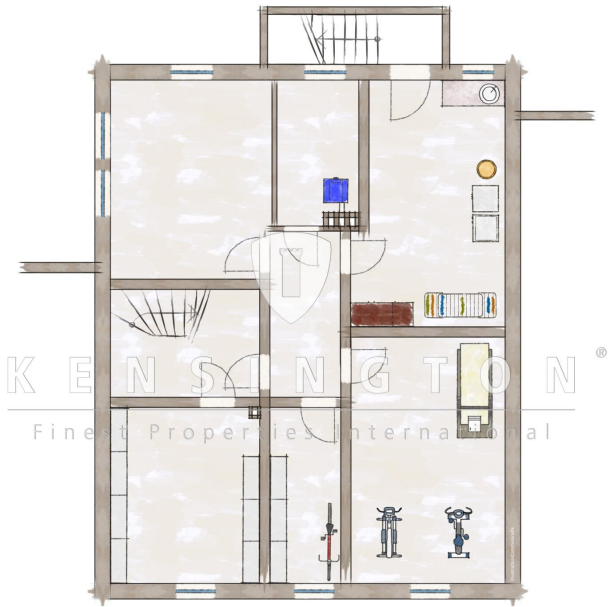
Dachgeschoss

Dachgeschoss



Keller

Kellergeschoss



Exposéplan, nicht maßstäblich

