



**KENSINGTON**®

Finest Properties International



## general:

---

<b>object number external:</b>	Kensington_KST_608	<b>as from:</b>	19.12.2024
<b>usage:</b>	habitation	<b>marketing method:</b>	purchase
<b>property:</b>	House	<b>construction year:</b>	1990
<b>place:</b>	70771 Leinfelden-Echterdingen / Stetten	<b>available from:</b>	sofort
<b>living space:</b>	164,00 m <sup>2</sup>	<b>Total size of site:</b>	616,00 m <sup>2</sup>
<b>Number of Rooms:</b>	5,5	<b>Number of bedrooms:</b>	4,0
<b>Number of bathrooms:</b>	3,0	<b>Number of sep. bathrooms:</b>	1,0
<b>number of parking spaces:</b>	1,0	<b>Condition:</b>	groomed

## prices:

---

<b>purchase price:</b>	849.000,00 €	<b>broker's fee:</b>	3,57 % inkl. der gesetzlichen MwSt.
------------------------	--------------	----------------------	-------------------------------------

## energy certificate:

---

<b>type of energy ID:</b>	BEDARF	<b>expiry date:</b>	2034-01-23
<b>age group:</b>	2014	<b>heating YOC:</b>	1990
<b>value class:</b>	E	<b>beaconing:</b>	gas
<b>primary energy sources:</b>	GAS	<b>final energy demand:</b>	153.00 kWh/m <sup>2</sup> /a

## contact person:

---

<b>company:</b>	Dennis Blauss	<b>name:</b>	Dennis Blauss
<b>street:</b>	Uhlbergstraße 112	<b>place:</b>	70794 Filderstadt
<b>phone:</b>	+49 711 120 815 50	<b>fax number:</b>	+49 711 120 792 74
<b>Email:</b>	esslingen@kensington-international.com	<b>www:</b>	www.kensington-esslingen.com

## Infrastructure:

---

### images

---

Hausansicht



Zugang zum Haus



Hauseingang



Lichtdurchfluteter Wohnbereich





Blick in den Garten



Wohnbereich mit Zugang zur Terrasse



Großzügige, überdachte Terrasse



Schön angelegter Gartenteich



Blick auf die Terrasse



Garten-Oase





Offener Koch-/ und Essbereich



Offene Küche



Galerie



1. Kinderzimmer



2. Kinderzimmer



2. Kinderzimmer



Helles Treppenhaus mit Zugang zur Dachterrasse im 1. OG



Balkon / Dachterrasse im 1. OG



Balkon / Dachterrasse im 1. OG



Balkon / Dachterrasse im 1. OG



Elternschlafzimmer



Kleiner Balkon im Elternschlafzimmer





Bad en suite mit Wanne und Dusche



Treppenhaus



Schlafzimmer mit Duschbad



Schlafzimmer / Kinderzimmer / Home-Office



Schlafzimmer / Kinderzimmer / Home-Office



Großzügige Dachterrasse





Großzügige Dachterrasse mit Fernblick



Fernblick über die Felder



Hausansicht



Separate Tiefgarage



Garten-Oase

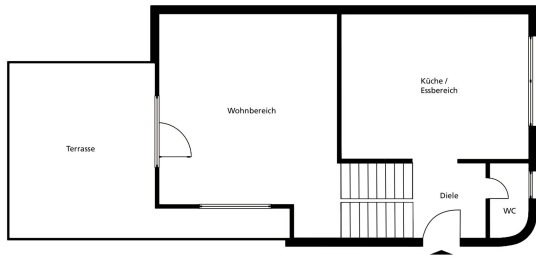


Garten-Oase

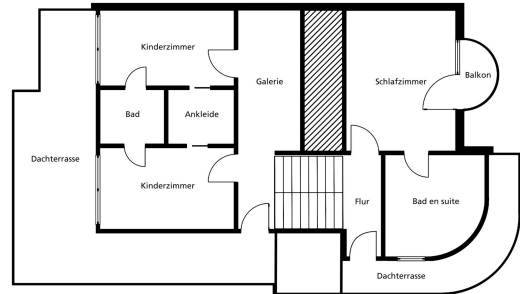




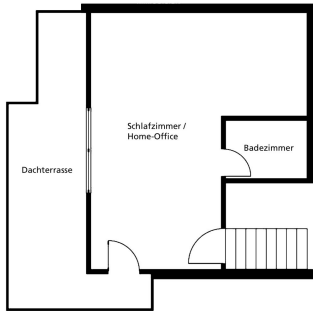
Erdgeschoss



1. Obergeschoss



Dachgeschoss



Untergeschoss

