



**KENSINGTON**<sup>®</sup>

Finest Properties International

# Apartamento Puerto Pollensa en venta con vistas panorámicas y piscina



## General:

---

<b>Número externo del objeto:</b>	KNP08263	<b>A partir de:</b>	15.10.2024
<b>Uso:</b>	Habitación	<b>Método de marketing:</b>	Compra
<b>Propiedad:</b>	Piso	<b>Ubicación:</b>	07470 Puerto Pollensa
<b>superficie construida:</b>	72,00 m <sup>2</sup>	<b>Nutzfläche:</b>	85,00 m <sup>2</sup>
<b>Piso:</b>	3	<b>Número de habitaciones:</b>	3,0
<b>Numero de habitaciones:</b>	2,0	<b>Cantidad de baños:</b>	1,0
<b>Condición:</b>	Arreglado		

## Precios:

---

<b>Precio de compra:</b>	365.000,00 €	<b>m<sup>2</sup>-Miete:</b>	9,03 €
<b>Hausgeld:</b>	113,00 €		

## Certificado energético:

---

## Persona de contacto:

---

<b>Nombre:</b>	Kensington Pollensa	<b>Calle:</b>	Via Pollentia 9
<b>lugar:</b>	07460 Pollença	<b>Teléfono:</b>	+34 971 533323
<b>E-Mail:</b>	pollensa@kensington-international.com		

## Infraestructura:

---

## Descripción:

---

Apartamento exclusivo en venta con vistas panorámicas a la Bahía de Pollensa. Kensington Mallorca Norte ofrece en exclusiva un apartamento de dos dormitorios en el popular edificio Bellauba en Gotmar, Puerto Pollensa.

Esta propiedad cuenta con una cocina totalmente equipada, un salón-comedor que da a un balcón con vistas a las montañas y a la impresionante Bahía de Pollensa; dos dormitorios dobles con armarios empotrados, uno de los cuales tiene acceso a una terraza. Ambos dormitorios comparten un baño completamente equipado.

Se vende totalmente amueblado. El apartamento es el único en Bellauba con dos trasteros, ideales para bicicletas, tablas de surf y mucho más. El edificio está ubicado a aproximadamente 700 metros de la extensa playa de arena y a 500 metros del centro de la ciudad. Un ascensor da servicio a todas las plantas y hay una gran piscina comunitaria rodeada de terrazas para tomar el sol.

## Locación:

---

Descubra el encanto de Puerto de Pollensa en el norte de Mallorca

Ubicado en la impresionante zona norte de Mallorca, Puerto de Pollensa destaca por sus paisajes pintorescos, combinando hermosas playas de arena con el majestuoso telón de fondo de la Sierra de Tramuntana. Esta zona es ideal para aquellos que buscan un estilo de vida costero tranquilo pero vibrante, con una variedad de encantadores restaurantes, tiendas boutique y actividades al aire libre como la vela, el senderismo y el ciclismo.

El tranquilo puerto de Puerto de Pollensa y su ambiente relajado lo convierten en un destino favorito tanto para residentes como para visitantes que desean disfrutar de lo mejor de la belleza natural de Mallorca.

## Imágenes

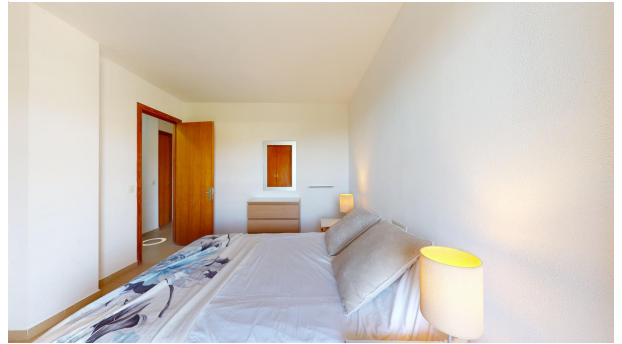
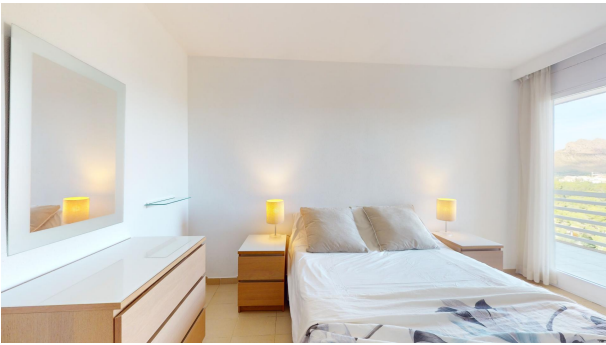
---

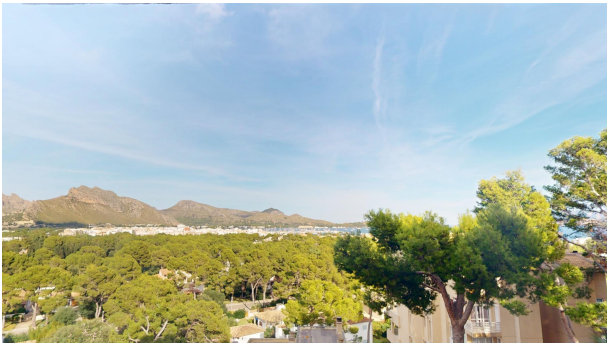


Puerto Pollensa Apartment Bellauba







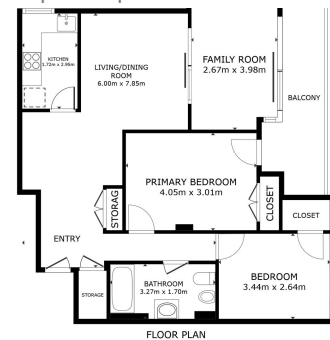




Puerto Pollensa Apartment Bellauba



SeaviewapartmentinPuertoPollensaMallorca\_FloorPlan\_a8qf3sus318q07uibdpct3wcd



KENSINGTON

GROSS INTERNAL AREA:  
 EXCLUDING BALCONY: 36.23 SQM  
 INCLUDING BALCONY: 38.91 SQM  
 TOTAL: 75.2 SQM

Matterport

Kensington Mallorca North

