



Chalet a estrenar con piscina y terraza panorámica en Establiments, Mallorca



General:

Número externo del objeto:	KPP07219	A partir de:	06.09.2024
Uso:	Habitación	Método de marketing:	Compra
Propiedad:	Casa	Año de construcción:	2025
Ubicación:	07010 Establiments	disponible desde:	July 2025
Wohnfläche:	278,00 m ²	Nutzfläche:	380,00 m ²
Grundstücksfläche:	536,00 m ²	Anzahl Zimmer:	5,0
Anzahl Schlafzimmer:	3,0	Anzahl Badezimmer:	3,0
Anzahl sep. WC:	1,0	Anzahl Stellplätze:	2,0
Condición:	como nuevo		

Precios:

Precio de compra: 3.450.000,00 €

Certificado energético:

Alumbrado: Bomba de aire caliente

Persona de contacto:

Nombre:	Kensington Palma	Calle:	
lugar:		Teléfono:	+34 971674306
Fax:	0034971673040	E-Mail:	palma@kensington-international.com

Infraestructura:

Descripción:

Este chalet a estrenar con piscina y terraza panorámica se está construyendo en Establiments, Palma de Mallorca. Tiene una ubicación tranquila con orientación sur. A pocos pasos hay una parada de autobús con conexión al centro. El centro de Palma está a 8 km.

El experimentado promotor es reconocido por diseño vanguardista y excelentes acabados. El chalet tiene ventanales, y un atrio acristalado dirige luz al interior. Delante del salón hay un soleado jardín (aprox. 290m²) con una generosa piscina (10x3 m). Lo más destacado es la enorme terraza (102m²) por encima de la sala de estar con vistas panorámicas.

Distribución de la casa (aprox. 278m² incl. garaje): en la planta baja recibidor, salón-comedor con cocina abierta, sala de TV, aseo, suite principal con vestidor y baño, coladuría, garaje para 2 coches; arriba 2 dormitorios dobles, 2 baños.

Equipamiento: cocina con aparatos Neff & Bora, vigas vistas, suelos de piedra natural y roble, chimenea de etanol, armarios empotrados, doble cristal con protección solar, suelo radiante, a. a. frío/calor, bomba aerotérmica, osmosis, alarma, TV vía satélite, cocina de verano, barbacoa, ducha exterior, riego automático, jardinería.

Póngase en contacto con nosotros para más información o para una visita. No asumiremos ninguna responsabilidad por la información proporcionada. Referencia Kensington: KPP07219

Locación:

Establiments es un pintoresco y encantador pueblo situado a las afueras de Palma de Mallorca. Este idílico lugar ofrece la combinación perfecta de tranquilidad rural y proximidad urbana. Sólo 10 minutos en coche separan Establiments de la vibrante capital de Palma, lo que lo hace especialmente atractivo para aquellos que quieran disfrutar de lo mejor de ambos mundos.

El pueblo es conocido por sus casas tradicionales mallorquinas, muchas de ellas con fachadas cuidadosamente restauradas y encantadores patios. Las calles de Establiments están bordeadas de olivos centenarios y jardines floridos, que crean un ambiente de paz y relajación.

Los alrededores de Establiments se caracterizan por un suave paisaje de colinas que invita a pasear y hacer senderismo. Numerosas rutas de senderismo atraviesan el pintoresco paisaje y ofrecen impresionantes vistas de la sierra de Tramuntana, declarada Patrimonio de la Humanidad por la UNESCO.

En Establiments encontrará una buena selección de servicios locales. Pequeñas tiendas, restaurantes tradicionales y cafeterías ofrecen todo lo necesario para sus necesidades diarias y contribuyen a la auténtica vida del pueblo. Para compras más grandes y una oferta gastronómica más variada, Palma de Mallorca ofrece numerosas opciones.

La proximidad a Palma de Mallorca también permite acceder fácilmente a los mejores colegios internacionales, renombrados centros de salud e instalaciones de ocio de primera clase, incluidas las hermosas playas y los exclusivos campos de golf de la isla.

Establiments es ideal para familias que buscan un entorno de vida tranquilo y seguro sin renunciar a las comodidades y la oferta cultural de la gran ciudad. También es un lugar privilegiado para quienes buscan tranquilidad y para los amantes de la naturaleza que aprecian la belleza y el encanto de la vida en el campo mallorquín.

En definitiva, Establiments ofrece una calidad de vida única en una de las regiones más solicitadas de Mallorca y es un lugar donde se puede encontrar lo mejor de todo: naturaleza, tranquilidad y proximidad urbana.

Imágenes



South façade

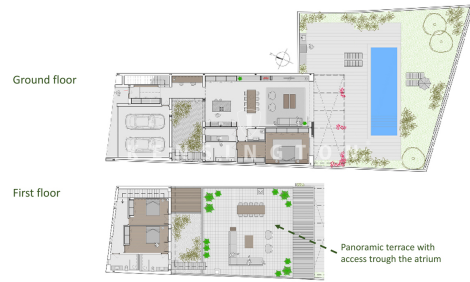


Master suite





Floor plans



Rooftop terrace



Rooftop terrace



Rooftop terrace



South façade

