



KENSINGTON[®]
Finest Properties International

El mejor piso de Madrid sin lugar a dudas



General:

Número externo del objeto:	KEMC1140	A partir de:	07.10.2024
Uso:	Habitación	Método de marketing:	Compra
Propiedad:	piso	Ubicación:	28010 Madrid
Anzahl Schlafzimmer:	5,0	Anzahl Badezimmer:	5,0
Anzahl Stellplätze:	4,0	Condición:	Modernizado

Precios:

:	0,00 €	Precio de compra:	12.500.000,00 €
Hausgeld:	500,00 €		

Certificado energético:

Alumbrado:	Gasoil
-------------------	--------

Persona de contacto:

Empresa:	KENSINGTON Chamartin	Nombre:	Ignacio Suaréz
Calle:	Avenida Concha Espina 22	lugar:	28016 Madrid
Teléfono:	+34 91 929 05 66	E-Mail:	chamartin@kensington-international.com
www:	www.kensington-madrid.com		

Infraestructura:

Descripción:

Kensington inmobiliaria en Madrid les presenta una de las propiedades en venta más exclusivas de todo Madrid. En el barrio de Justicia, en una de sus calles más representativas, encontramos este ático dúplex de 707m² reformado y decorado con excelentes materiales y con un gusto exquisito, fruto de la unión de dos fincas registrales. Amplio hall recibidor diferenciando las 2 partes de la vivienda. A mano izquierda aseo de cortesía, gran salón con 3 balcones a la calle con espectaculares vistas a la zona de Justicia. Salón con cine integrado en el techo, grandes ventanales, elegantes molduras y doble puerta de acceso. Techos de 3 metros. En esta parte de la vivienda dormitorio

principal con chimenea de bioetanol, frente de armarios, 2 vestidores independientes de madera noble y cuarto de baño con bañera y ducha. En este mismo ala de la vivienda existen otros dos dormitorios dobles, que comparten un baño completo.

Se accede desde este lado de la vivienda a una de las plantas de arriba mediante escalera a otro espacio actualmente usado como gimnasio con cuarto de baño completo y una sauna, tipo abuhardillado que es otro espacio de dormitorio.

En esta misma planta alta hay otra habitación preparada como vestidor, y un espacio de almacenaje de más de 50m².

Continuando en la planta baja principal a mano derecha del hall de entrada encontramos un salón con chimenea de bioetanol y TV integrada, un despacho, un comedor para 12-16 comensales, un dormitorio doble con baño en suite, una terraza con zona de estar con sistema Lumon, con cavas de vino y chimenea de bioetanol por donde se accede a la terraza con una frondosa parra, una fuente y una ducha exterior, que da a un maravilloso patio común protegido con fuente andaluza. En esta planta encontramos la amplia cocina con todos los electrodomésticos integrados Gaggenau (neveras, congeladores, cafetera, hornos, placa inducción) con una isla en el centro y zona de office.

En el piso de arriba de esta zona de la casa encontramos una gran suite de 35m² con baño completo y gran luz natural.

Destaca en toda la vivienda la luz que tiene al ser última planta del edificio, con velux y ventanas altas en todo el perímetro, y lucernarios repartidos en la baja.

La elegancia de los materiales de reforma que cuenta la casa, maderas nobles blancas y de roble, suelo macizo de madera con calefacción de suelo radiante, climatización individualizada en cada estancia frío/calor por conductos, puertas de acceso a la vivienda acorazadas con sistema digital de refuerzo de seguridad, CCTV con sistema de alarma premium, molduras a lo largo de toda la vivienda, ventanas aislantes de gran precisión, sistema de Leds en casi todas las estancias, multitud de armarios, hacen de esta vivienda una joya en el distrito.

A la venta con 4 plazas de garaje con acceso directo de ascensor

Conserje y garajista en la finca.

Imágenes

GN 02



GN 03



GN 04



GN 06



GN 08



GN 039



GN 05



GN 036



GN 09



GN 010



GN 014



GN 031



GN 030



GN 034



GN 016



GN 019



GN 017



GN 035



GN 018



GN 013



GN 011



GN 015



GN 012



GN 020



GN 023



GN 021



GN 022



GN 024



GN 033



GN 025



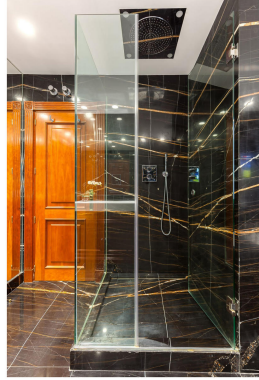
GN 026



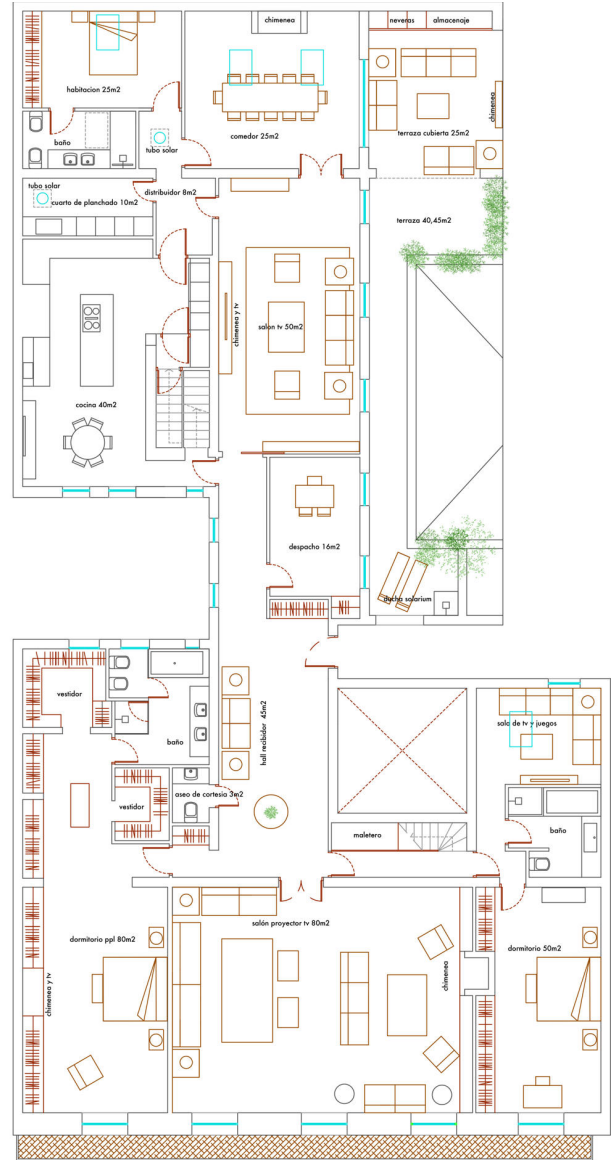
GN 027



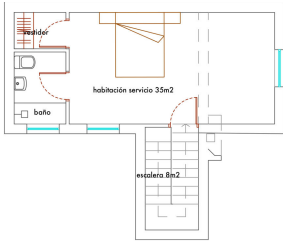
GN 046



PBAJA



PLANTA ALTA



SUPERFICIE CONSTRUIDA	
Planta Bajo vivienda	540 m ²
Planta Alto vivienda	137 m ²
TOTAL vivienda	707,70 m²

SUPERFICIE UTIL	
Planta Bajo vivienda	467,56m ²
Planta Alto vivienda	143,52 m ²
TOTAL vivienda	611,08 m²

