



**KENSINGTON**<sup>®</sup>  
Finest Properties International

# Excepcional Doble Parcela en Crestatx, Sa Pobla, Mallorca en Venta



## General:

---

<b>Número externo del objeto:</b>	KNP08309	<b>A partir de:</b>	02.01.2025
<b>Uso:</b>	Habitación	<b>Método de marketing:</b>	Compra
<b>Propiedad:</b>	Terreno (habitabilidad)	<b>Ubicación:</b>	07420 Sa Pobla Crestatx
<b>Grundstücksfläche:</b>	2.239,00 m <sup>2</sup>		

## Precios:

---

**Precio de compra:** 650.000,00 €

## Certificado energético:

---

## Persona de contacto:

---

<b>Nombre:</b>	Kensington Pollensa	<b>Calle:</b>	
<b>lugar:</b>		<b>Teléfono:</b>	+34 971 533 323
<b>E-Mail:</b>	pollensa@kensington-international.com		

## Infraestructura:

---

## Descripción:

---

Excepcional Doble Parcela en Venta en Crestatx, Sa Pobla

Ubicada en la codiciada zona residencial de Crestatx, esta amplia doble parcela de 2.239 m<sup>2</sup> ofrece una oportunidad única para desarrollar un proyecto a medida en el pintoresco norte de Mallorca. Con acceso desde dos calles, esta parcela combina comodidad, privacidad y un potencial excepcional.

Características principales:

- Tamaño de la parcela: 2.239 m<sup>2</sup>
- Potencial de desarrollo:
  - Opción 1: Construir dos impresionantes casas, cada una con aproximadamente 300 m<sup>2</sup> de superficie habitable,

piscinas privadas y jardines paisajísticos.

- Opción 2: Crear una lujosa casa unifamiliar con más de 500 m<sup>2</sup> de espacio habitable, una piscina más grande y jardines amplios.

- Opción 3: Dividir la parcela para construir cuatro casas más pequeñas, ideales como inversión o para crear una comunidad residencial boutique.

Sugerencias de diseño:

- Dos casas contemporáneas con 300 m<sup>2</sup> de superficie habitable, cada una con piscinas privadas y jardines.

- Una espaciosa villa con más de 500 m<sup>2</sup> de superficie habitable y excepcionales espacios exteriores.

- Cuatro elegantes casas, cada una con piscina privada y diseños bien pensados.

Ubicación privilegiada:

Crestatx es conocida por su ambiente tranquilo, viviendas de alta calidad y proximidad a servicios clave, lo que la convierte en una opción muy deseada para familias y profesionales.

- Escuela internacional privada: Ubicada en Crestatx, es un gran atractivo para familias que buscan educación de calidad en una ubicación conveniente.

- Sa Pobla: A solo 5 minutos, una animada ciudad con todas las comodidades esenciales.

- Pollensa y Alcudia: Ciudades históricas cercanas, llenas de encanto y cultura.

- Playas: Algunas de las mejores playas de Europa están a solo 15 minutos.

- Palma y aeropuerto: Accesibles en menos de 35 minutos, ideales para viajeros frecuentes.

Esta parcela de esquina ofrece infinitas oportunidades para crear la casa de tus sueños o una propiedad de inversión premium en una de las áreas más prometedoras del norte de Mallorca. Ya sea que imagines dos grandes villas, una finca lujosa o una colección de casas boutique, esta parcela ofrece la flexibilidad y la ubicación ideal para hacer realidad tu visión.

Comienza tu camino hacia un estilo de vida a medida en el hermoso Crestatx, Mallorca.

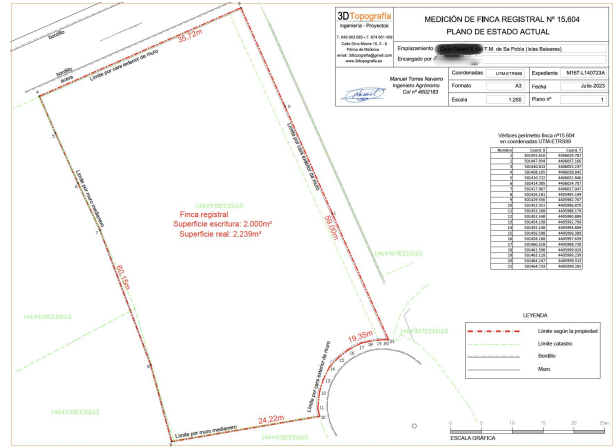
## Imágenes

---

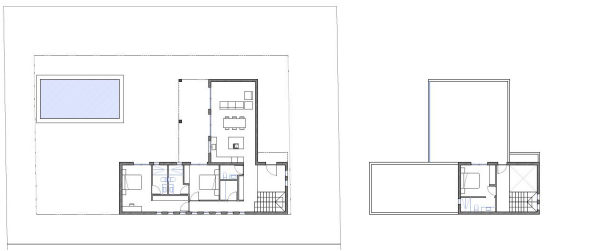




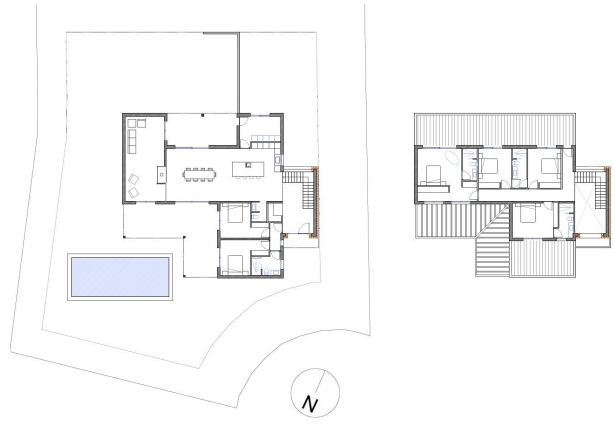
plan land



Smaller house



Larger house



Sa Pobla town square



Sa Pobla town square



Sa Pobla town square



Sa Pobla town square

