



KENSINGTON[®]
Finest Properties International

Gran parcela de esquina con licencia de obra en Sol de Mallorca



General:

Número externo del objeto:	KPO01711	A partir de:	04.03.2025
Uso:	Habitación	Método de marketing:	Compra
Propiedad:	Terreno (habitabilidad)	Ubicación:	07181 Calvià / Sol de Mallorca
Grundstücksfläche:	1.934,00 m ²		

Precios:

Precio de compra: 1.750.000,00 €

Certificado energético:

Persona de contacto:

Nombre:	Kensington Portals	Calle:	Carretera Palma Andratx 32 - Local 2
lugar:	07181 Portals Nous / Portals Nous	Teléfono:	+34 971 680 476
Fax:	+34 971 677 513	E-Mail:	portals@kensington-international.com

Infraestructura:

En la autovía en A: 6 km

Descripción:

Diseñe la casa de sus sueños en un entorno idílico. Bienvenido a esta espaciosa parcela edificable de 1.934 m², que le ofrece la oportunidad de hacer realidad la casa de sus sueños en una de las mejores ubicaciones. Con licencia de obras ya aprobada y una superficie construida prevista de 914 m², puede empezar a construir inmediatamente y aprovechar las ventajas de esta propiedad excepcional. Lo más destacado de esta propiedad son las espectaculares vistas al mar de las que podrá disfrutar desde la planta superior. La orientación sureste garantiza una luz solar óptima, haciendo que sus habitaciones sean luminosas y acogedoras. El vallado existente y los altos árboles le garantizan una privacidad total, ideal para disfrutar al máximo de la tranquilidad y la belleza de la naturaleza. El proyecto de construcción presentado también le ofrece numerosas opciones de diseño: Puede personalizar la distribución de las habitaciones y el número de dormitorios en la planta baja y en el primer piso totalmente según sus deseos personales.

La ubicación también es inmejorable: En pocos minutos a pie se llega a una pequeña y apartada bahía donde podrá nadar sin molestias y con toda tranquilidad. La pintoresca bahía de los 3 dedos y otras fantásticas playas, que completan a la perfección el estilo de vida mediterráneo, también se encuentran en las inmediaciones. Una parcela edificable de este tamaño y calidad en esta codiciada ubicación es una oportunidad única. ¡Aproveche esta oportunidad y cree su propio paraíso personal!

Locación:

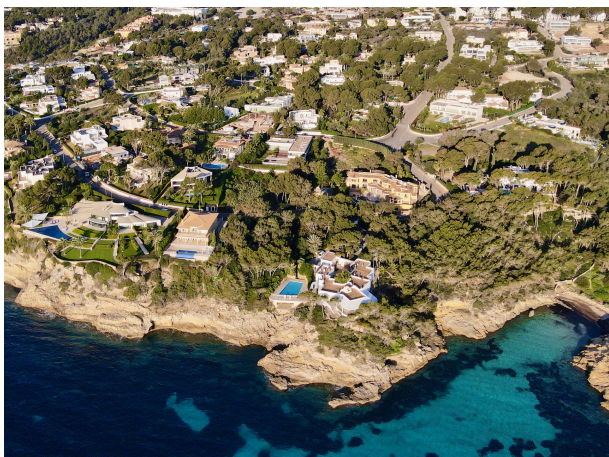
Sol de Mallorca es una localidad española perteneciente al municipio de Calviá, conocida por su impresionante bahía que cuenta con lugares pintorescos como Cala Mago y Cala Bella Dona. La zona cuenta con un pequeño supermercado que atiende las necesidades diarias de los residentes, lo que garantiza la comodidad de quienes viven en los alrededores.

A unos cinco o diez minutos en coche, en el municipio de Calviá, encontrará cadenas de supermercados más grandes, boutiques, tiendas de decoración para el hogar y diversos servicios para satisfacer sus necesidades de compras. Sol de Mallorca se encuentra en el suroeste de la isla más grande de Baleares y destaca especialmente por sus hermosas bahías, senderos idílicos y el pequeño puerto Portals vells, que es también un lugar popular para las celebridades y residentes famosos y una rica historia, incluyendo el antiguo Gran Casino de Mallorca que una vez atrajo a numerosas celebridades. Aunque existen planes para transformar el espacio en un hotel de lujo, aún están pendientes las licencias necesarias para esta conversión.

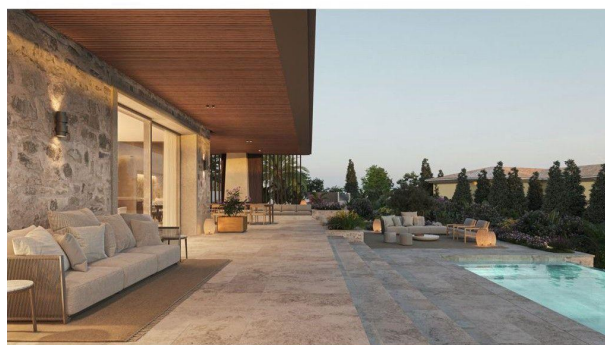
Esta urbanización, establecida a mediados de los años 70, cuenta con una vibrante comunidad residencial internacional. La zona cuenta con hermosas playas, como Cala Cap Falcó, donde se puede disfrutar de fantásticas comidas y cócteles a base de marisco. Cerca, la playa de Cala Mago y la serena Portals Vells también ofrecen opciones gastronómicas y fácil acceso para explorar las cuevas de la Mare de Déu a lo largo de la costa.

Sol de Mallorca se encuentra en el suroeste de la mayor de las Baleares y destaca sobre todo por sus hermosas bahías, senderos idílicos y el pequeño puerto de Portals vells, que también es un lugar popular para famosos y residentes famosos. Otras dos zonas populares llamadas Santa Ponsa y Puerto Portals también se encuentran cerca y son especialmente conocidas por sus puertos de lujo Port Adriano y Puerto Portals. Otra gran ventaja de Sol de Mallorca es el rápido acceso a la autopista y la proximidad a la capital Palma de Mallorca, por lo que es un lugar perfecto para una estancia permanente o una residencia de vacaciones.

Imágenes



Terrace



1st Floor view



Plot for sale KPO01711



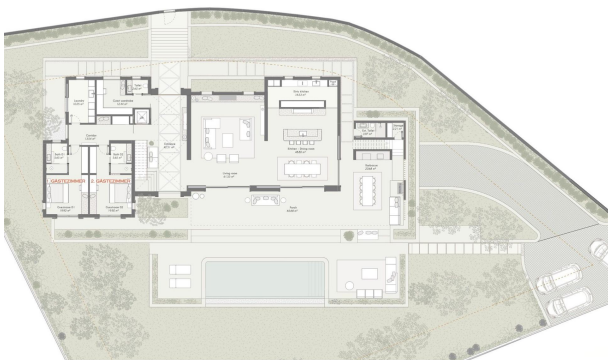
Roof top



Rooftop view



Ground floor



ERDGESCHOSS

FLÄCHEN
CA. 185 QM WOHNFÄCHE
CA. 85 QM ÜBERDACHTE TERRASSENFLÄCHE

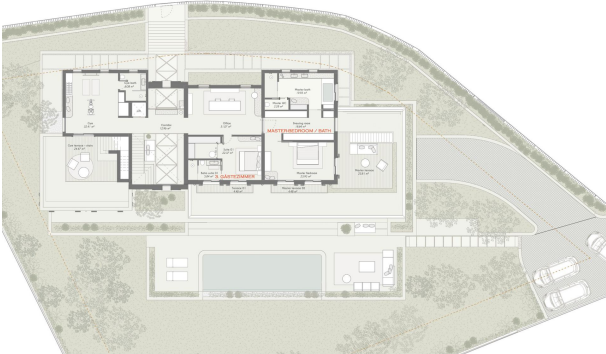
First floor option A



OBERGESCHOSS - SETUP OPTION A:
MASTERBEDROOM, WOHNZIMMER LOUNGE, OFFICE, GYM/SPA

FLÄCHEN
CA. 185 QM WOHNFÄCHE
CA. 60 QM PRIVATE TERRASSENFLÄCHE

First floor option B



OBERGESCHOSS - SETUP OPTION B:
 MASTER-BEDROOM, EIN GÄSTEZIMMER, OFFICE / WOHNZIMMER, GYM/SPA

FLÄCHEN
 CA. 180 QM WOHNFLÄCHE
 CA. 60 QM PRIVATE TERRASSENFLÄCHE

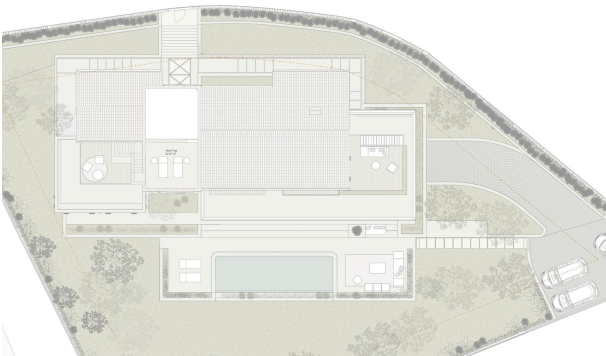
First floor option C



OBERGESCHOSS - SETUP OPTION C:
 MASTER-BEDROOM, ZWEI GÄSTEZIMMER, OFFICE / WOHNZIMMER

FLÄCHEN
 CA. 180 QM WOHNFLÄCHE
 CA. 60 QM PRIVATE TERRASSENFLÄCHE

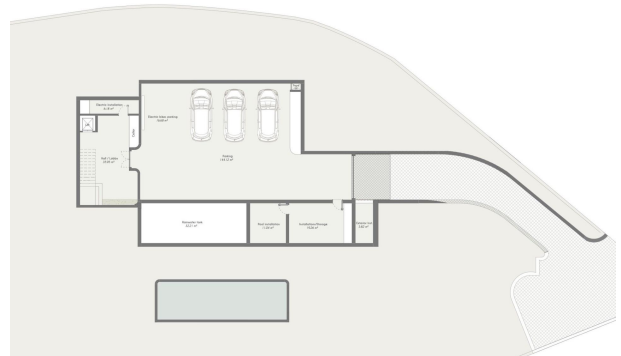
Rooftop area



ROOFTOP AREA

FLÄCHEN
 CA. 22,5 QM TERRASSENFLÄCHE
 CA. 24 QM NUTZFLÄCHE FÜR SOLAR-ENERGIE

Basement



UNTERGESCHOSS

IN EINEM ALTERNATIVEN SETUP KÖNNTE HIER EIN ZUSÄTZLICHES
 6. SCHLAFZIMMER SOWIE EIN GYM/SPA BEREICH UMGESETZT WERDEN

FLÄCHEN
 CA. 240 QM NUTZFLÄCHE
 CA. 32 QM REGENWASSERTANK

Villa in evening

