



**KENSINGTON**<sup>®</sup>

Finest Properties International



## General:

---

<b>Número externo del objeto:</b>	KEMC1150	<b>A partir de:</b>	07.11.2024
<b>Uso:</b>	Habitación	<b>Método de marketing:</b>	Compra
<b>Propiedad:</b>	Casa	<b>Año de construcción:</b>	1970
<b>Ubicación:</b>	28034 Madrid	<b>Área de propiedad:</b>	1.213,00 m <sup>2</sup>
<b>Numero de habitaciones:</b>	5,0	<b>Cantidad de baños:</b>	4,0
<b>número de estacionamientos:</b>	3,0	<b>Condición:</b>	Reforma parcial/total requerida

## Precios:

---

:	0,00 €	<b>Precio de compra:</b>	2.700.000,00 €
---	--------	--------------------------	----------------

## Certificado energético:

---

<b>Alumbrado:</b>	Gas ciudad
-------------------	------------

## Persona de contacto:

---

<b>Empresa:</b>	KENSINGTON Chamartin	<b>Nombre:</b>	Ignacio Suaréz
<b>Calle:</b>	Avenida Concha Espina 22	<b>lugar:</b>	28016 Madrid
<b>Teléfono:</b>	+34 91 929 05 66	<b>E-Mail:</b>	chamartin@kensington-international.com
<b>www:</b>	www.kensington-madrid.com		

## Infraestructura:

---

## Descripción:

---

Kensington internacional les presenta chalet unifamiliar en parcela de 1.213m<sup>2</sup> en una extraordinaria ubicación dentro de la colonia Mirasierra. Vivienda de 445m<sup>2</sup> prácticamente habitable todo en una sola planta. Recientemente reformada en 2024, la planta principal alberga un salón comedor en dos ambientes con chimenea y con grandísimos ventanales suelo techo lo que le dota de una luz extraordinaria, además esta zona tiene una perfecta orientación sur. Dispone de biblioteca/despacho independiente, aseo de cortesía, una cocina con office, lavadero y 4 dormitorios, dos de ellos en suite. En la planta sótano existe un espacio en bruto para desarrollar lo que el nuevo comprador considere pudiendo

sacar zona de servicio, sala de cine, salón de juegos o apartamento, ya que además dispone de entrada y salida directa de la parcela sin necesidad de pasar por la vivienda. En esta misma planta existe un cuarto de baño completo perfecto para la época de piscina. Una planta alta alberga un pequeño espacio y una magnífica terraza con vistas a la frondosa Mirasierra. La edificabilidad de la parcela no está agotada por lo que se puede sacar planta completa arriba. Destaca la impresionante parcela de más de 1200m<sup>2</sup> prácticamente toda llana con espacios de estar exteriores, tanto de comedor con barbacoa como zona de estar sentados. La piscina es una de las joyas de esta vivienda, recién terminada con gran zona de solado y con sol prácticamente todo el día. En la zona del jardín trasero existe un cuarto para dar soporte a la zona de piscina así como un chill out muy tranquilo bajo los arboles.

## Locación:

---

La colonia Mirasierra es una de las zonas exclusivas pioneras en la ciudad de Madrid. Comenzó a construirse a finales de los años 50 como lugar de veraneo para las altas clases de la capital. Décadas después e integrada dentro de la ciudad de Madrid, Mirasierra ha pasado a ser un barrio residencial de referencia por su cercanía al centro, por su tranquilidad, seguridad y estar dotada de todos los servicios disponibles.

Formada en su mayoría por chalets unifamiliares, adosados y pareados, es una de las zonas mas verdes de la capital, creando una atmosfera de relax y paz para poder olvidarse del ruido de la ciudad.

Dispone de servicios comerciales, de hospitales como Ruber Internacional y la Clinica Centro, clubs deportivos, colegios privados y fáciles conexiones de transporte.

Sin duda Mirasierra sigue siendo una zona exclusiva integrada en Madrid capital.

## Imágenes

---

PB (2) 023



PB (3)



PB (5)



PB (7) 02



PB (4) 02



PB (8) 02



PB (1)



PB (6)



PB (11) 02



PB (14)



PB (13) 02



PB (12)



Chimenea



PB (16)



PB (15)



PB (17)



PB (20)



PB (19)



PB (18)



PB (21)



PB (22)



PB (26)



PB (32)



PB (33)



PB (23)



PB (24)



PB (27)



PB (28)



PB (29)



PB (31)



Dormitorio 01



PB (25)





PB (35)



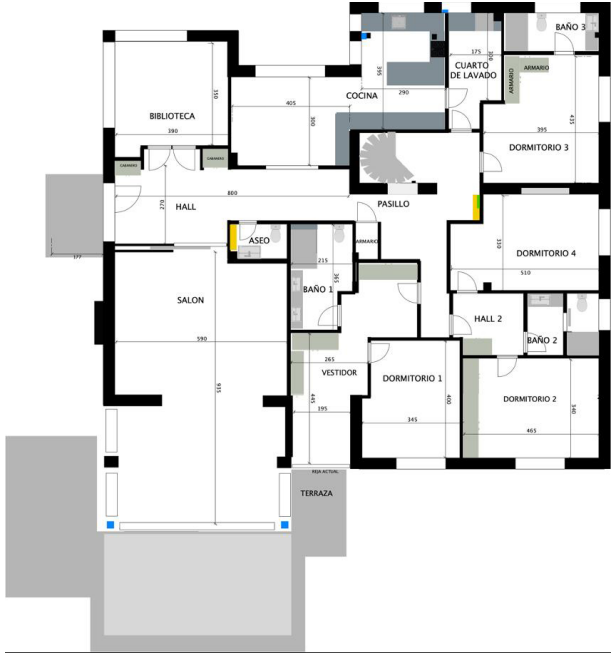
PB (34)



Plano vivienda y parcela



Plano baja



Plano sotano

