



KENSINGTON[®]

Finest Properties International



General:

Número externo del objeto:	Kensington_KHV_456	A partir de:	03.01.2025
Uso:	Habitación	Método de marketing:	Compra
Propiedad:	Casa	Año de construcción:	2024
Ubicación:	30159 Hannover / Mitte	Wohnfläche:	935,41 m ²
Bürofläche:	122,00 m ²	Grundstücksfläche:	314,00 m ²
Anzahl Zimmer:	24,0	Anzahl Schlafzimmer:	21,0
Anzahl Badezimmer:	21,0	Condición:	como nuevo

Precios:

Precio de compra:	5.500.000,00 €	Gastos de comisión:	4,76% inkl. MwSt.
--------------------------	----------------	----------------------------	-------------------

Certificado energético:

ID tipo de energías:	BEDARF	fecha de expiración:	2033-09-30
antigüedad:	2014	Año de construcción calefacción:	2023
Alumbrado:	Calefacción comunitaria	Fuente primaria de recursos:	FERN
Fin del requerimiento de energía:	54.30 kWh/m ² /a		

Persona de contacto:

Empresa:	Finest Properties Hannover GmbH	Nombre:	Christopher Grein
Calle:	Annenstraße 1	lugar:	30171 Hannover
Teléfono:	01726743140	E-Mail:	christopher.grein@kensington-international.com

Infraestructura:

Imágenes

Front_I



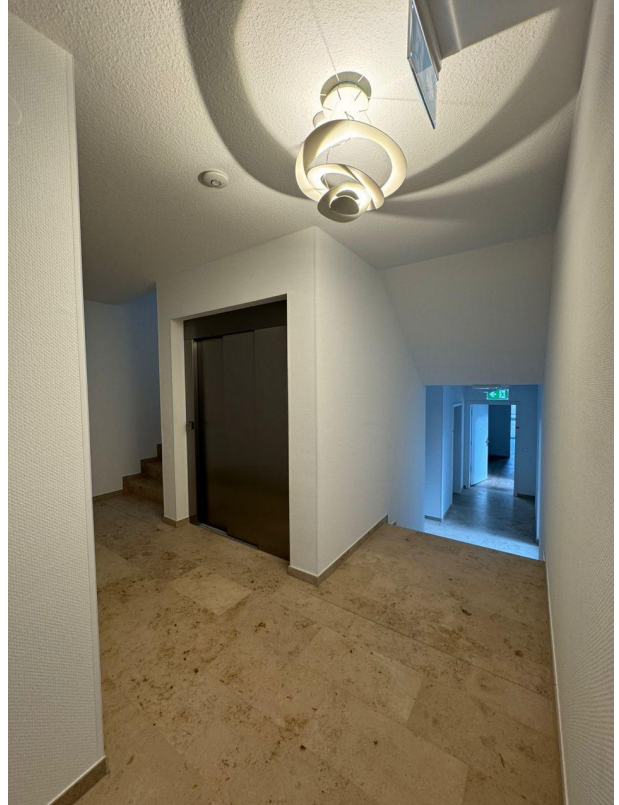
Gewerbe



Aufzug



Treppenhaus



I



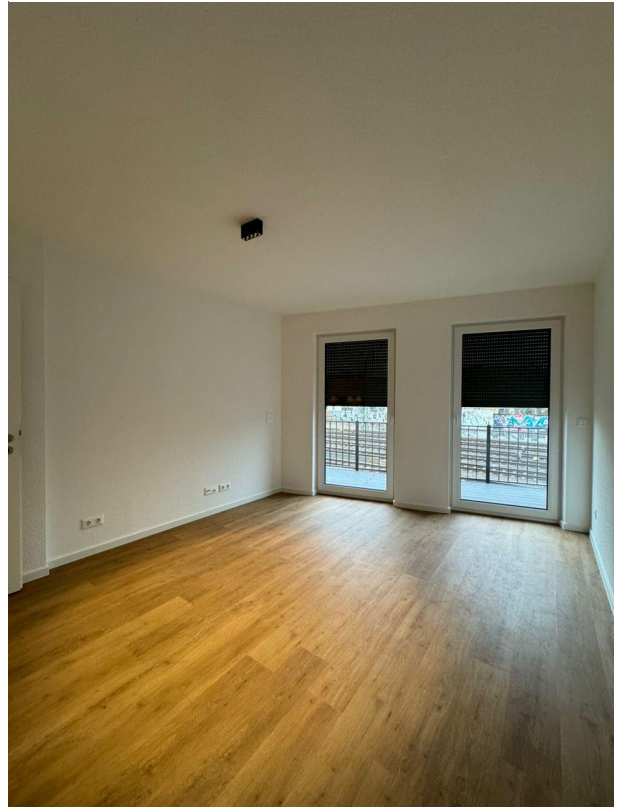
II



III



IV



Bad



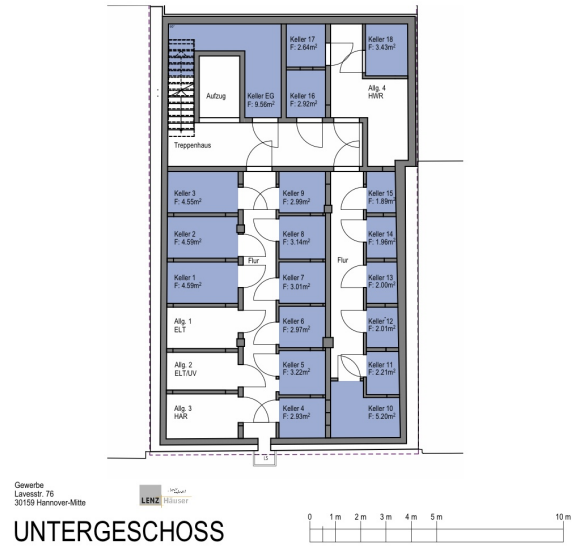
DG_I



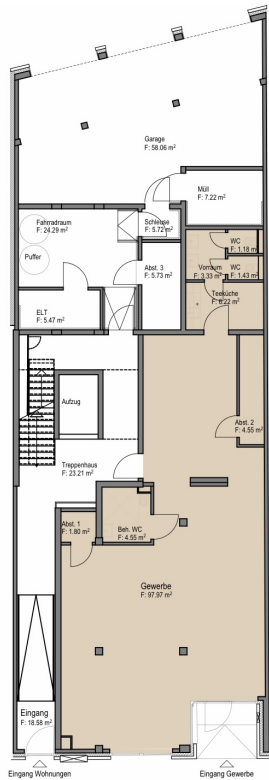
DG_II



Grundriss_UG



Grundriss_EG



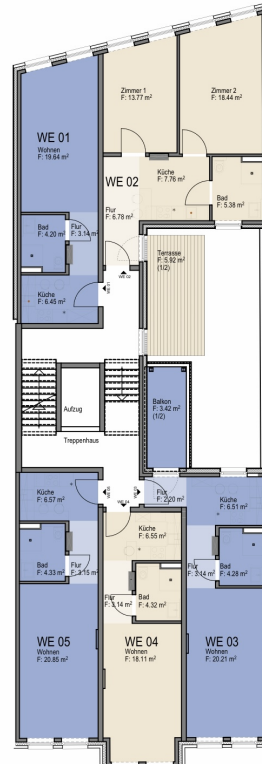
Gewerbe
Levestr. 76
30159 Hannover-Mitte



ERDGESCHOSS
122.64 m² Gesamtfläche



Grundriss_1OG



Gewerbe
Levestr. 76
30159 Hannover-Mitte

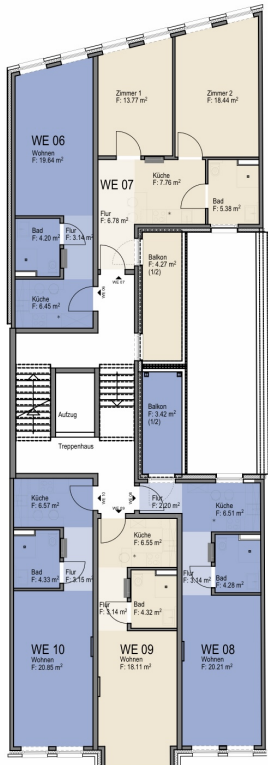


1. OBERGESCHOSS



- WE 01 33.43 m²
- WE 02 58.05 m²
- WE 03 39.76 m²
- WE 04 32.12 m²
- WE 05 34.90 m²

Grundriss_2OG

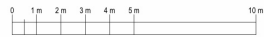


- WE 06 33.43 m²
- WE 07 56.40 m²
- WE 08 39.76 m²
- WE 09 32.12 m²
- WE 10 34.90 m²

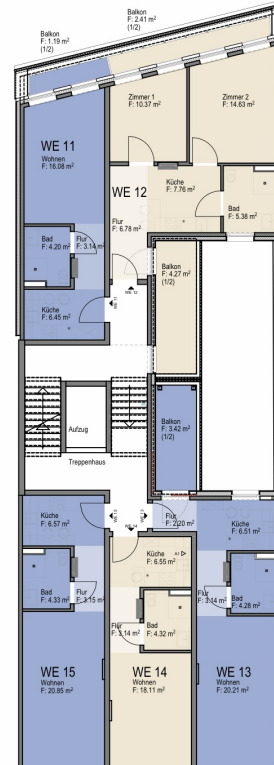
Gewerbe
Lavesstr. 76
30159 Hannover-Mitte

LENZ HÄUSER

2. OBERGESCHOSS



Grundriss_3OG

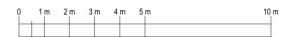


- WE 11 31.06 m²
- WE 12 51.60 m²
- WE 13 39.76 m²
- WE 14 32.12 m²
- WE 15 34.90 m²

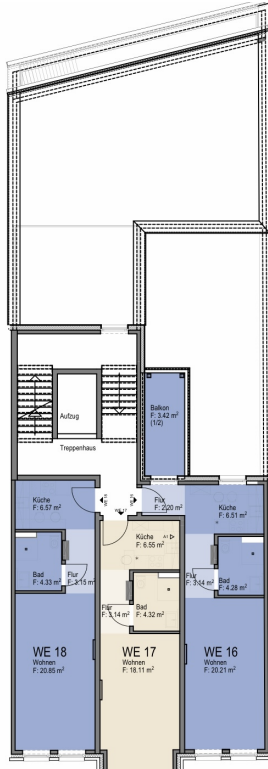
Gewerbe
Lavesstr. 76
30159 Hannover-Mitte

LENZ HÄUSER

3. OBERGESCHOSS



Grundriss_4OG

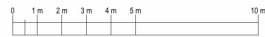


WE 16 39.76 m²
 WE 17 32.12 m²
 WE 18 34.90 m²

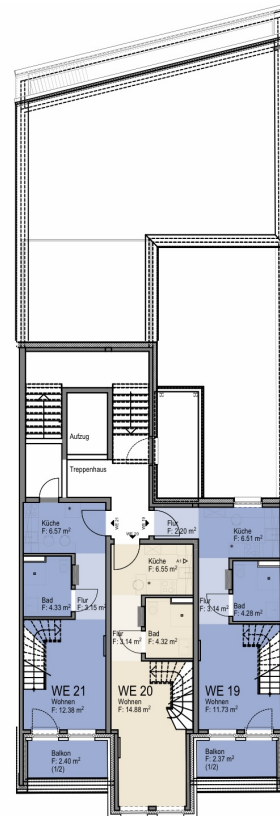
Gewerbe
 Lavesstr. 76
 30159 Hannover-Mitte

LENZ Häuser

4. OBERGESCHOSS



Grundriss_5OG

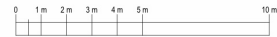


GESAMT MAISONNETTE
 WE 19 41.45 m²
 WE 20 40.60 m²
 WE 21 40.11 m²
 DG
 WE 19 11.22 m²
 WE 20 11.71 m²
 WE 21 11.28 m²
 5.OG
 WE 19 30.23 m²
 WE 20 28.89 m²
 WE 21 28.83 m²

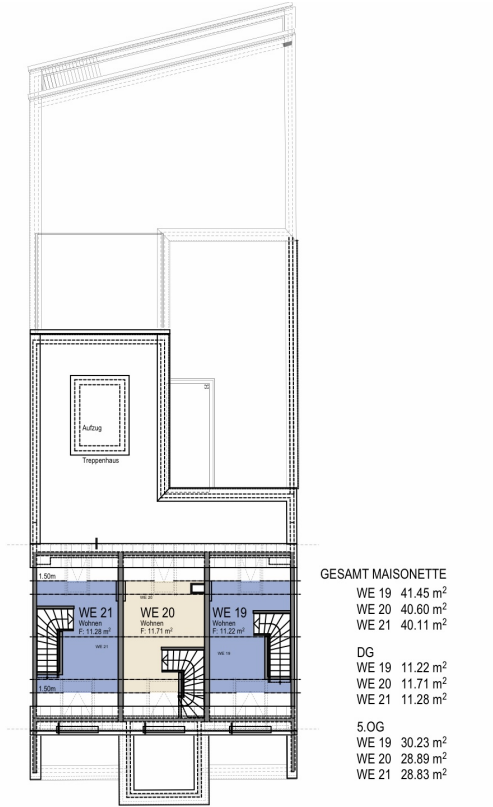
Gewerbe
 Lavesstr. 76
 30159 Hannover-Mitte

LENZ Häuser

5. OBERGESCHOSS



Grundriss_DG



GESAMT MAISONETTE

WE 19 41.45 m²
 WE 20 40.60 m²
 WE 21 40.11 m²

DG
 WE 19 11.22 m²
 WE 20 11.71 m²
 WE 21 11.28 m²

5.OG
 WE 19 30.23 m²
 WE 20 28.89 m²
 WE 21 28.83 m²

Gewerbe
 Lavesstr. 76
 30159 Hannover-Mitte

LENZ
 Häuser

DACHGESCHOSS

