



**KENSINGTON**<sup>®</sup>

Finest Properties International



## General:

---

<b>Número externo del objeto:</b> Kensington_KHVL_444A	<b>A partir de:</b> 20.07.2023
<b>Uso:</b> Habitación	<b>Método de marketing:</b> Compra
<b>Propiedad:</b> Casa	<b>Año de construcción:</b> 2018
<b>Ubicación:</b> 12307 Berlin	<b>disponible desde:</b> 01.08.2023
<b>Wohnfläche:</b> 158,00 m <sup>2</sup>	<b>Nutzfläche:</b> 54,00 m <sup>2</sup>
<b>Grundstücksfläche:</b> 241,00 m <sup>2</sup>	<b>Anzahl Zimmer:</b> 5,0
<b>Anzahl Schlafzimmer:</b> 4,0	<b>Anzahl Badezimmer:</b> 2,0
<b>Anzahl sep. WC:</b> 1,0	<b>Anzahl Stellplätze:</b> 1,0
<b>Condición:</b> como nuevo	

## Precios:

---

<b>Precio de compra:</b> 725.000,00 €	<b>Gastos de comisión:</b> 5,71% Käufer-Provision inkl. 19% MwSt.
---------------------------------------	---

## Certificado energético:

---

<b>ID tipo de energías:</b> BEDARF	<b>fecha de expiración:</b> 2029-01-15
<b>antigüedad:</b> 2014	<b>Año de construcción calefacción:</b> 2018
<b>Clase de valor:</b> A	<b>Alumbrado:</b> Calefacción comunitaria
<b>Fuente primaria de recursos:</b> FERN	<b>Fin del requerimiento de energía:</b> 42.00 kWh/m <sup>2</sup> /a

## Persona de contacto:

---

<b>Empresa:</b> Finest Properties IMMOEXPERTS GmbH	<b>Nombre:</b> Brian Krüger
<b>Calle:</b> Falkenseer Chaussee 161	<b>lugar:</b> 13589 Berlin
<b>Teléfono:</b> 03322 507 81 00	<b>Fax:</b> +49 30 92 101 46 99
<b>E-Mail:</b> havelland@kensington-international.com	<b>www:</b> www.kensington-havelland.com

## Infraestructura:

En la autovía en A:

7 km

En la estación del bus en :

1 km

En la estación de tren en :

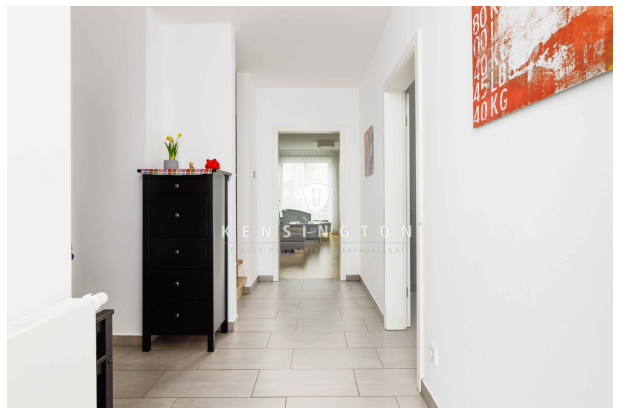
6 km

## Imágenes

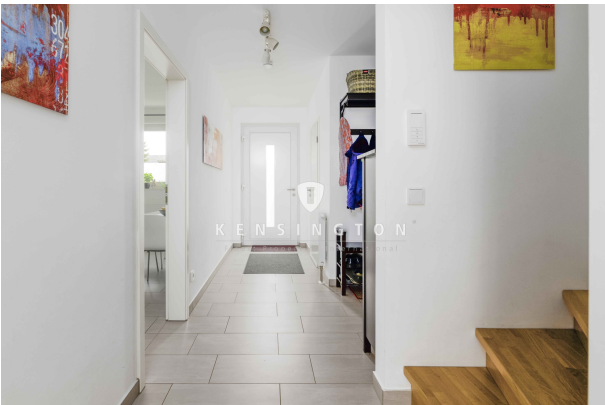
Haus Vorderseite



Flur EG



Flur EG



Zentralsteuerungen



Flur EG



Gäste WC



Wohnzimmer EG



Wohnzimmer EG



Blick zur Terrasse und Garten



Garten



Küche



Küche



Flur 1.OG



Zimmer 3



Zimmer 1



Zimmer 2



Bad 1.OG



Atelier 2.OG



Atelier Blick Zimmer 4 und Bad



Bad 2.OG



Zugang zur Dachterrasse



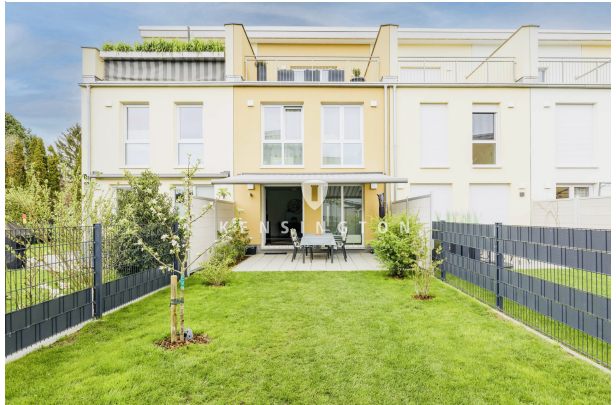
Dachterrasse



Hobbyraum 2



Haus und Garten Rückseite



Blick in die Nuthestraße



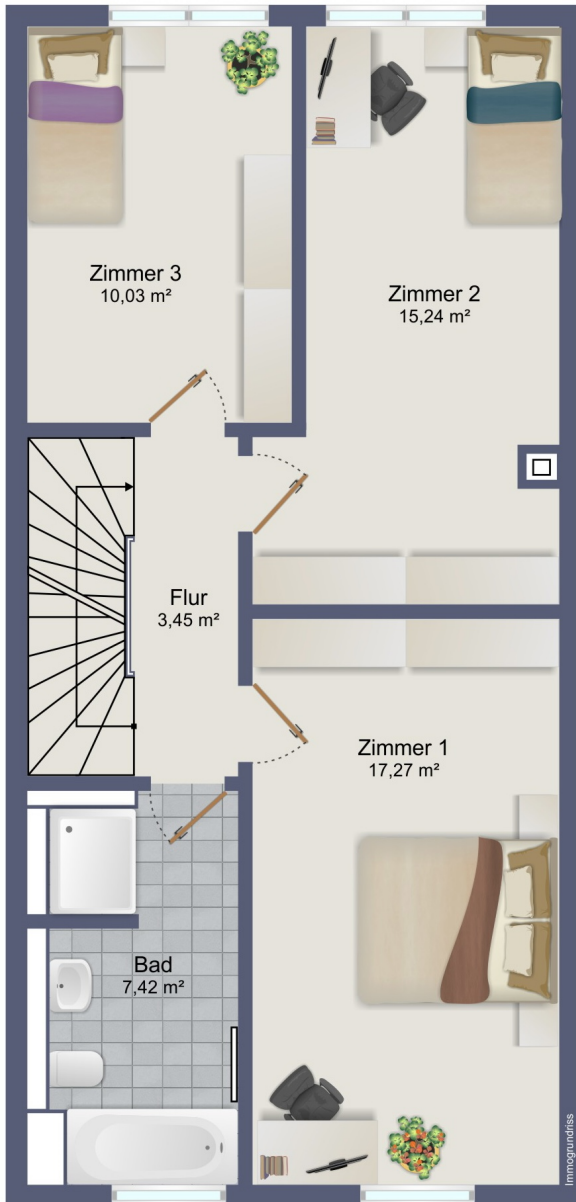
Carport



Erdgeschoss



### 1.Obergeschoss



### 2.Obergeschoss





Untergeschoss

