



**KENSINGTON**®

Finest Properties International



## General:

---

<b>Número externo del objeto:</b>	Kensington_KLI_144	<b>A partir de:</b>	06.02.2025
<b>Uso:</b>	Habitación	<b>Método de marketing:</b>	Compra
<b>Propiedad:</b>	Casa	<b>Año de construcción:</b>	1892
<b>Ubicación:</b>	79102 Freiburg im Breisgau	<b>Wohnfläche:</b>	470,00 m <sup>2</sup>
<b>Grundstücksfläche:</b>	481,00 m <sup>2</sup>	<b>Anzahl Zimmer:</b>	11,0
<b>Anzahl Stellplätze:</b>	1,0		

## Precios:

---

<b>Precio de compra:</b>	1.850.000,00 €	<b>Gastos de comisión:</b>	2,38 % inkl. MwSt.
--------------------------	----------------	----------------------------	--------------------

## Certificado energético:

---

<b>ID tipo de energías:</b>	BEDARF	<b>fecha de expiración:</b>	2034-08-01
<b>antigüedad:</b>	2014	<b>Alumbrado:</b>	Gaosoil
<b>Fuente primaria de recursos:</b>	OEL	<b>Fin del requerimiento de energía:</b>	318.80 kWh/m <sup>2</sup> /a

## Persona de contacto:

---

<b>Empresa:</b>	KENSINGTON Finest Properties International	<b>Nombre:</b>	Michaela Beinke
<b>Calle:</b>	Maximilianstr. 50	<b>lugar:</b>	88131 Lindau (Bodensee)
<b>Teléfono:</b>	+49 15167205863	<b>E-Mail:</b>	michaela.beinke@kensington-international.com
<b>www:</b>	www.kensington-lindau.com		

## Infraestructura:

---

# Imágenes

Einfahrt



Vorgarten





Vorgarten



Aussenansicht mit Einfahrt





Einfahrt



Hofter



Hofbereich



Hof innen





seitlicher Außenaufgang Gewerbe in OG



Seitenansicht Gewerbe





Gewerbe EG



Gewerbe EG



Gewerbe Bad im EG



Gewerbe innen Treppenaufgang





Gewerbe OG



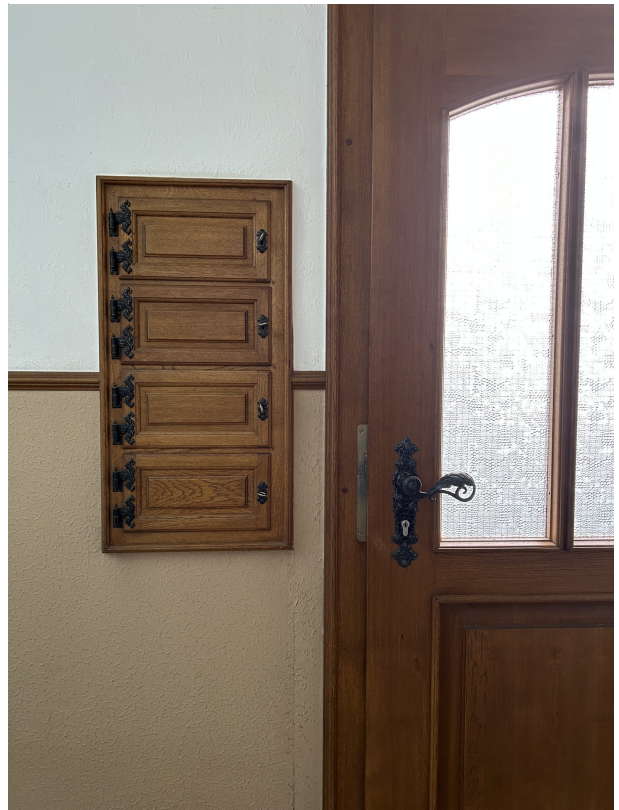
Dachboden



Hoftor von innen



Eingangsbereich innen Wohnhaus





Treppenhaus Wohnhaus



Teppenhaus Wohnhaus



Küche EG



Küche EG



Flur OG



Wohnen OG





Flur DG



Wohnen DG



Wohnen DG



Wohnen DG



Wohnen DG



Wohnen Kachelofen DG





Küche DG



Küche DG



Küche DG



Küche DG



Balkon DG



Balkon DG



Balkon DG



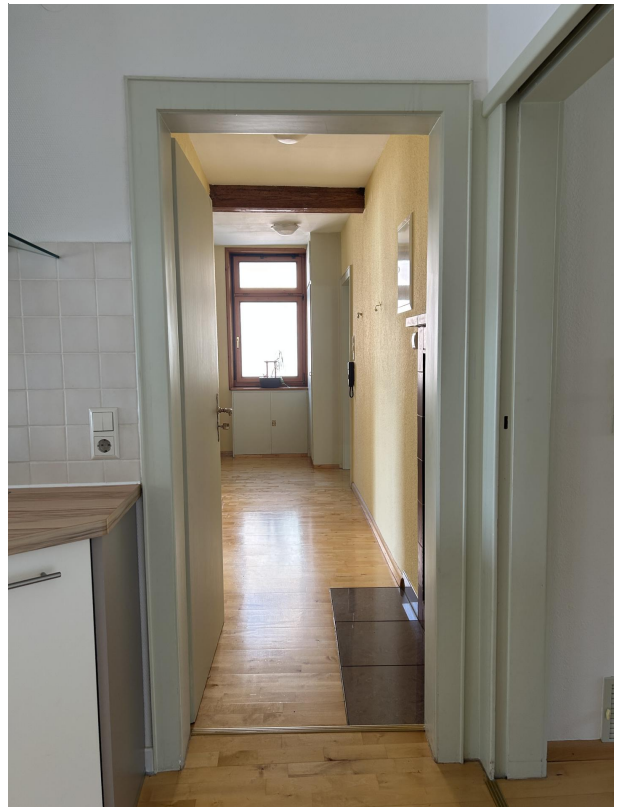
DG Balkon



DG Bad



Flur DG





Aussenansicht



Aussenansicht

