



**KENSINGTON®**

Finest Properties International



## General:

---

<b>Número externo del objeto:</b>	Kensington_KMS_338	<b>A partir de:</b>	15.10.2024
<b>Uso:</b>	Habitación	<b>Método de marketing:</b>	Compra
<b>Propiedad:</b>	Casa	<b>Año de construcción:</b>	1966
<b>Ubicación:</b>	48231 Warendorf	<b>superficie construida:</b>	179,75 m <sup>2</sup>
<b>Nutzfläche:</b>	134,76 m <sup>2</sup>	<b>Área de propiedad:</b>	779,00 m <sup>2</sup>
<b>Número de habitaciones:</b>	7,0	<b>Numero de habitaciones:</b>	3,0
<b>Cantidad de baños:</b>	3,0	<b>Anzahl sep. WC:</b>	1,0
<b>número de estacionamientos:</b>	1,0	<b>Condición:</b>	Arreglado

## Precios:

---

**Gastos de comisión:** 3,57%

## Certificado energético:

---

**Alumbrado:** Gaosoil

## Persona de contacto:

---

<b>Empresa:</b> Solima Immobilien-Marketing GmbH & Co. KG	<b>Nombre:</b>	Roland Füchtenhans
<b>Calle:</b> Sassenberger Straße 5	<b>lugar:</b>	48231 Warendorf
<b>Teléfono:</b> +49 2581 9 66 55	<b>E-Mail:</b>	muenster@kensington-international.com
<b>www:</b> www.kensington-muenster.com		

## Infraestructura:

---

**En la autovía en A:** 25 km

# Imágenes

TitelPortale



Wohnen Erdgeschoss



Küche Erdgeschoss



Küche Erdgeschoss





Bad Erdgeschoss



Aussicht



Wohnbereich Obergeschoss



Schlafen Obergeschoss



Bad Obergeschoss



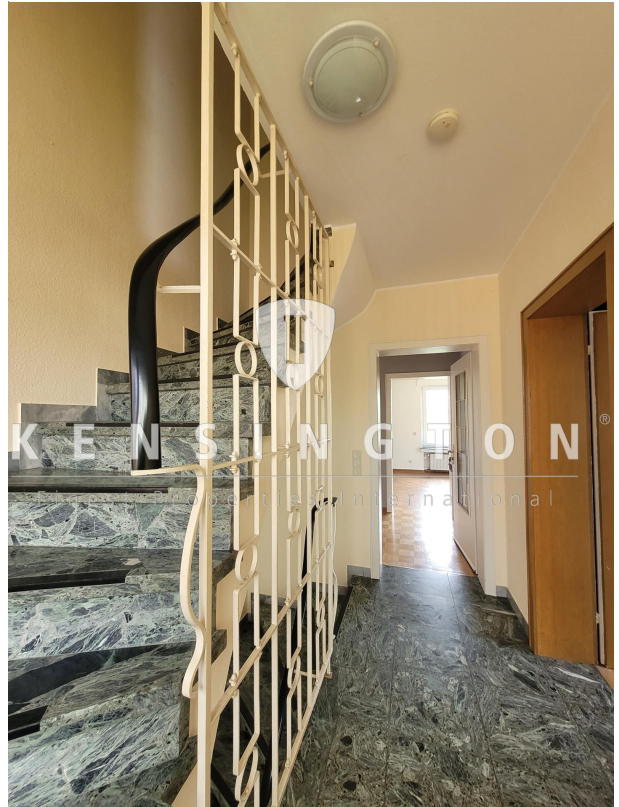
Küche Obergeschoss



Flur Obergeschoss



Treppenhaus





**TIPPGEBER  
WERDEN**

Werden Sie KENSINGTON-Tippgeber  
& sichern Sie sich attraktive Prämien!

**KENSINGTON**  
Finest Properties International

Aussicht vom Balkon



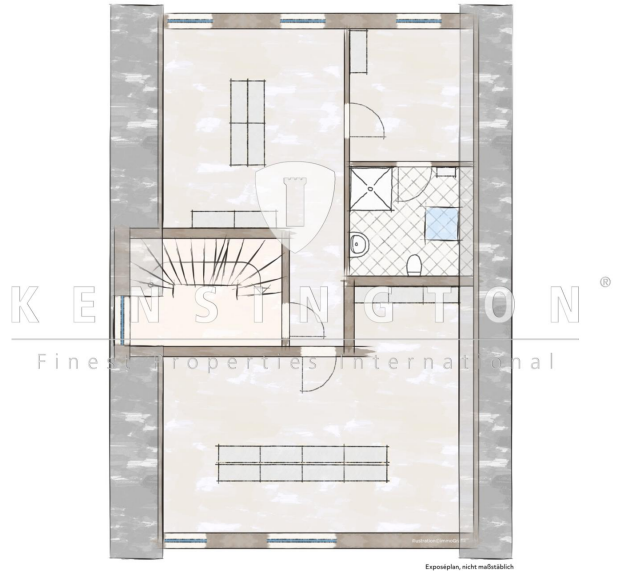
Erd- wie Obergeschoss

Erdgeschoss plus Terrasse vor K und W



Dachgeschoss

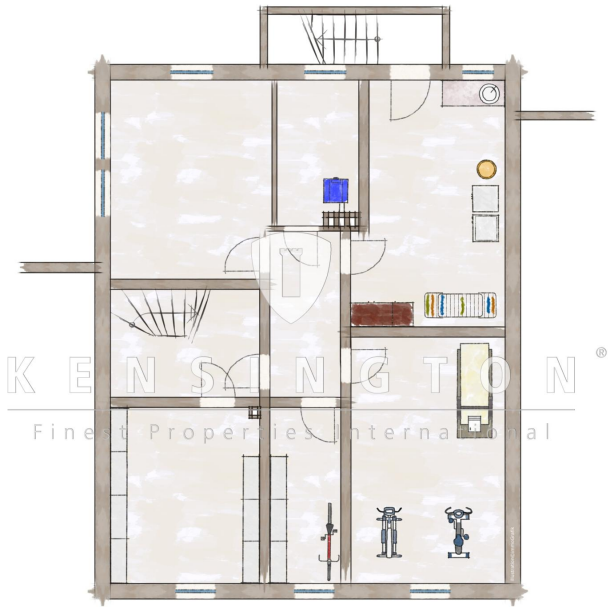
Dachgeschoss





Keller

Kellergeschoss



Exposéplan, nicht maßstäblich

