



**KENSINGTON**<sup>®</sup>  
Finest Properties International



## General:

---

<b>Número externo del objeto:</b>	Kensington_KMSO_249	<b>A partir de:</b>	07.01.2025
<b>Uso:</b>	Habitación	<b>Método de marketing:</b>	Alquiler/Arrendar
<b>Propiedad:</b>	Casa	<b>Año de construcción:</b>	2020
<b>Ubicación:</b>	82049 Pullach	<b>disponible desde:</b>	01.02.2025
<b>Wohnfläche:</b>	136,00 m <sup>2</sup>	<b>Nutzfläche:</b>	31,00 m <sup>2</sup>
<b>Grundstücksfläche:</b>	372,00 m <sup>2</sup>	<b>Anzahl Zimmer:</b>	6,0
<b>Anzahl Schlafzimmer:</b>	3,0	<b>Anzahl Badezimmer:</b>	1,0
<b>Anzahl sep. WC:</b>	1,0	<b>Anzahl Stellplätze:</b>	2,0
<b>Condición:</b>	como nuevo		

## Precios:

---

<b>Renta neta:</b>	3.500,00 €	<b>Nebenkosten:</b>	450,00 €
<b>Freiplatz:</b>	0,00 €	<b>Garage:</b>	0,00 €

## Certificado energético:

---

<b>ID tipo de energías:</b>	BEDARF	<b>fecha de expiración:</b>	2030-03-04
<b>antigüedad:</b>	2014	<b>Año de construcción calefacción:</b>	2020
<b>Clase de valor:</b>	C	<b>Alumbrado:</b>	Geo termal
<b>Fuente primaria de recursos:</b>	ERDWAERME	<b>Fin del requerimiento de energía:</b>	78.36 kWh/m <sup>2</sup> /a

## Persona de contacto:

---

<b>Nombre:</b>	Dorothea Kammerscheid	<b>Calle:</b>	Wolfratshausenstrasse 181
<b>lugar:</b>	81479 München	<b>Teléfono:</b>	0049 1733573007
<b>Email:</b>	dorothea.kammerscheid@kensington-international.com	<b>www:</b>	www.kensington-muenchen.com

## Infraestructura:

---

## Imágenes

---

Schöner Eingangsbereich



Helles Gäste WC mit Tageslicht



Sonniger Wohn- Essbereich



Zugang zur Terrasse vom Wohnzimmer



Essbereich mit einer großen Fensterfront



Hochwertige schwarze Schreinerküche mit Markeneinbaugeräten



Offenes Treppenhaus in das 1. Obergeschoss



Großzügiger Flur im 1. Obergeschoss



Taghelles Badezimmer mit freistehender Badewanne



Sonnendurchflutetes Elternschlafzimmer



Geräumiges Kinderzimmer



Weiteres großes Kinderzimmer



Tageslicht und Parkett in allen Untergeschossräumen



Praktischer Hauswirtschaftsraum



Einfahrt mit geräumiger Garage



Modernes Haus mit großen Fensterflächen nach Südwesten



2024\_11\_06\_Pullach\_03



2024\_11\_06\_Pullach\_07



2024\_11\_06\_Pullach\_09



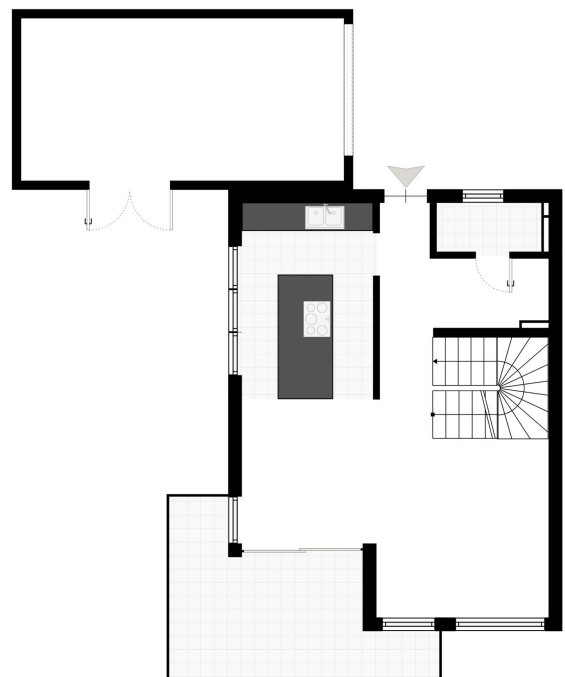
2024\_11\_06\_Pullach\_06



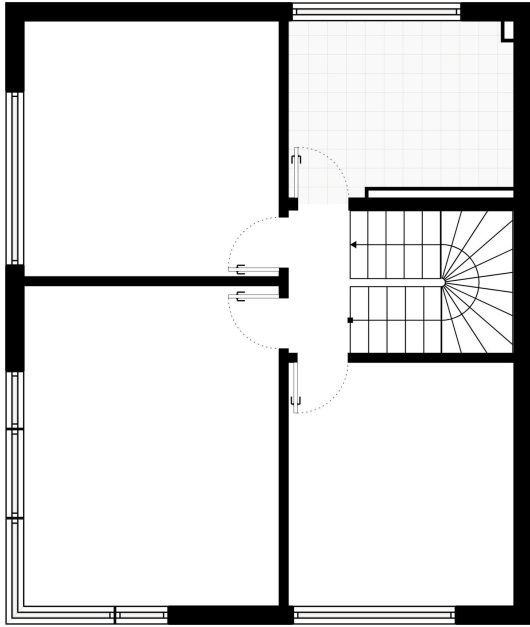
2024\_11\_06\_Pullach\_23



Grundriss Erdgeschoss



Grundriss 1. Obergeschoss



Grundriss Kellergeschoss

