



KENSINGTON[®]

Finest Properties International



General:

Número externo del objeto:	Kensington_KPMP_482	A partir de:	06.11.2024
Uso:	Inversión	Método de marketing:	Compra
Propiedad:	Otros	Año de construcción:	2019
Ubicación:	81829 München - Riem	disponible desde:	nach Absprache
Wohnfläche:	24,15 m ²	Vermietbare Fläche:	24,15 m ²
Anzahl Zimmer:	1,0	Condición:	como nuevo

Precios:

Precio de compra:	189.000,00 €	Gastos de comisión:	2,975% inkl. MwSt.
--------------------------	--------------	----------------------------	--------------------

Certificado energético:

ID tipo de energías:	BEDARF	fecha de expiración:	2029-11-25
antigüedad:	2014	Año de construcción calefacción:	2019
Alumbrado:	Gasoil	Fuente primaria de recursos:	GAS
Fin del requerimiento de energía:	112.00 kWh/m ² /a		

Persona de contacto:

Empresa:	KENSINGTON	Nombre:	Sonja Schneider
Calle:	Bahnhofstraße 16 a	lugar:	82152 Planegg
Teléfono:	0172-6005967	Fax:	089-54858080
E-Mail:	sonja.schneider@kensington-international.com	www:	www.kensington-muenchen.com

Infraestructura:

Imágenes

Zimmer im alten Design



Zimmer im alten Design



Zimmer im alten Design



Zimmer im alten Design



Zimmer im alten Design



Badezimmer im alten Design



WC mit alten Design



Zimmerbeispiel im neuem Design



Zimmerbeispiel im neuem Design



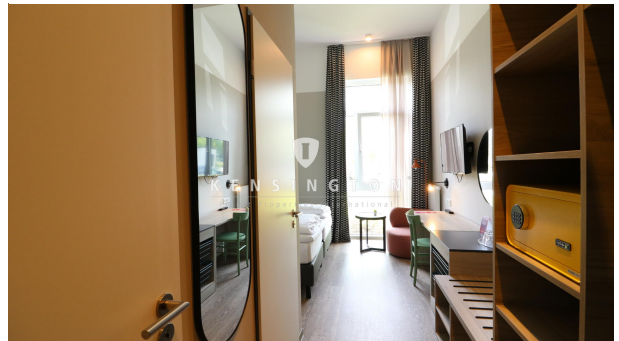
Zimmerbeispiel im neuem Design



Zimmerbeispiel im neuem Design



Zimmerbeispiel im neuem Design



Badezimmerbeispiel im neuen Design



Badezimmerbeispiel im neuen Design



Flur



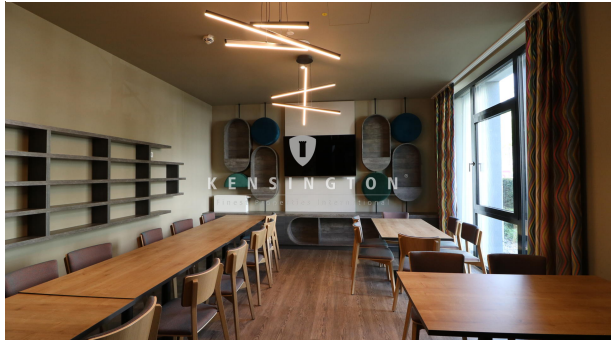
Flur mit Aufzug



Selfservice-Bereich



Kleiner Frühstücksraum/ Tagungsraum



Empfangsbereich



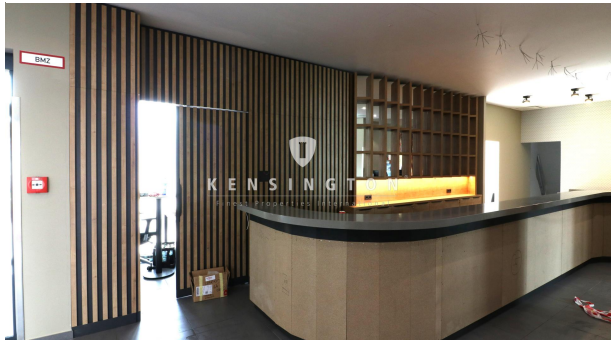
Frühstücksraum



Empfangsbereich



Rezeption



Eingangsbereich



Hoteleingang



Hoteleingang



Außenansicht



Außenansicht

