



KENSINGTON[®]

Finest Properties International



General:

Número externo del objeto:	Kensington_KRW_311	A partir de:	02.02.2025
Uso:	Habitación	Método de marketing:	Compra
Propiedad:	Casa	Año de construcción:	1996
Ubicación:	27232 Sulingen	Wohnfläche:	93,30 m ²
Grundstücksfläche:	242,25 m ²	Anzahl Zimmer:	4,0
Anzahl Schlafzimmer:	3,0	Anzahl Badezimmer:	1,0
Anzahl sep. WC:	2,0	Anzahl Stellplätze:	1,0
Condición:	reforma parcial/total requerida		

Precios:

Precio de compra:	177.000,00 €	Gastos de comisión:	8.570,00 €
			Provision (inkl. 19 % ges. MwSt.)

Certificado energético:

ID tipo de energías:	BEDARF	fecha de expiración:	2035-01-30
antigüedad:	2014	Año de construcción calefacción:	1996
Clase de valor:	D	Alumbrado:	Gasoil
Fuente primaria de recursos:	GAS	Fin del requerimiento de energía:	127.00 kWh/m ² /a

Persona de contacto:

Empresa:	Finest Properties Rotenburg GmbH	Nombre:	Paulina Mikolajczuk
Calle:	Harburger Straße 8	lugar:	27356 Rotenburg (Wümme)
Teléfono:	0170 680 4669	E-Mail:	paulina.mikolajczuk@kensington-international.com

Infraestructura:

Imágenes

Erdgeschoss



Dachgeschoss



Flur Erdgeschoss



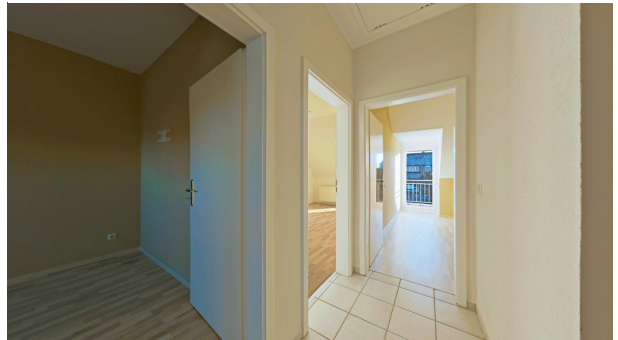
Wohnzimmer



Terrasse



Flur Dachgeschoss



Zimmer 2 von 3 im Dachgeschoss



Garten



* gesamtes Grundstück



Der Energieausweis

DER ENERGIEAUSWEIS

Der Energieausweis zeigt an, wie energieeffizient ein Gebäude ist.

notwendige Kennwerte

- Heizwärmebedarf (HwB)
- Primärenergiebedarf (PEB)
- CO₂-Emissionen
- Gesamtenergieeffizienzfaktor (GEF)

Das wichtigste Kennzahl darüber ist der Endenergiebedarf. Dieser gibt die Energieeffizienzklasse des Gebäudes an.

Was ist die Energieeffizienzklasse?

Die Energieeffizienzklasse eines Hauses weist aus, wie energieeffizient ein Haus ist. Konkret bedeutet die Klassen-Werte die Energie, die nötig ist, um einen Quadratmeter Wohnfläche für ein Jahr zu beheizen, zu kühlen, zu lüften.

Die Energie wird hiermit in Kilowattstunden gemessen.

Die unterschiedlichen Klassen (A bis H) zeigen den Heizwärmebedarf auf einer farblichen Skala.

Energieeffizienzklasse	Endenergiebedarf oder Endenergieverbrauchsleistung (kWh/m²/a)	Ungefähre jährliche Energiekosten pro m² Wohnfläche* (Euro)
A	unter 30 kWh/m²/a	weniger als 2 Euro
B	30 bis unter 50 kWh/m²/a	3 Euro
C	50 bis unter 75 kWh/m²/a	5 Euro
D	75 bis unter 100 kWh/m²/a	7 Euro
E	100 bis unter 150 kWh/m²/a	8 Euro
F	150 bis unter 200 kWh/m²/a	13 Euro
G	200 bis unter 250 kWh/m²/a	18 Euro
H	über 250 kWh/m²/a	20 Euro und mehr

Merke! Ni zu beachten, ob es sich um einen Altbau oder einen Neubau handelt. Bei einem Altbau zeigen die Energieklassen lediglich an, wie gut der Altbau ist.

Unser Experte Herr Hoppe von HomeConsult-Bremen sagt: Der mittlere Altbau liegt energetisch im Bereich D bis H. Im Altbaustand bekommen die häufig geringsten Renovierungen im Bereich der Heizung über die Jahre hinweg meistens nur eine Verbesserung zum E bis D zuge, dass umgerechnet saniert wurde, besser als D ist kein Altbau.

D 100 - 150 gut sanierte Altbauten
E 100 - 150 sanierte Altbauten
F 160 - 200 sanierte Altbauten
G 200 - 250 teilweise sanierte Altbauten