



**KENSINGTON**<sup>®</sup>

Finest Properties International



## General:

---

<b>Número externo del objeto:</b>	Kensington_KSH_463	<b>A partir de:</b>	11.03.2025
<b>Uso:</b>	Habitación	<b>Método de marketing:</b>	Compra
<b>Propiedad:</b>	piso	<b>Año de construcción:</b>	1905
<b>Ubicación:</b>	28239 Bremen / Gröpelingen	<b>disponible desde:</b>	sofort
<b>Wohnfläche:</b>	85,00 m²	<b>Grundstücksfläche:</b>	182,00 m²
<b>Anzahl Zimmer:</b>	3,0	<b>Anzahl Schlafzimmer:</b>	2,0
<b>Anzahl Badezimmer:</b>	1,0	<b>Anzahl sep. WC:</b>	1,0

## Precios:

---

<b>Precio de compra:</b>	219.900,00 €	<b>Gastos de comisión:</b>	6,57% Provision (inkl. der gesetzlichen USt.)
--------------------------	--------------	----------------------------	---

## Certificado energético:

---

<b>ID tipo de energías:</b>	BEDARF	<b>fecha de expiración:</b>	2035-03-01
<b>antigüedad:</b>	2014	<b>Año de construcción calefacción:</b>	1905
<b>Clase de valor:</b>	E	<b>Alumbrado:</b>	Gasoil
<b>Fuente primaria de recursos:</b>	GAS	<b>Fin del requerimiento de energía:</b>	154.90 kWh/m²/a

## Persona de contacto:

---

<b>Empresa:</b>	Steffen Bosse Immobilien	<b>Nombre:</b>	Milena Köitsch
<b>Calle:</b>	Bahnhofstraße 23	<b>lugar:</b>	28844 Weyhe
<b>Teléfono:</b>	0173-5620319	<b>E-Mail:</b>	milena.koeitsch@kensington-international.com
<b>www:</b>	www.kensington-veyhe.com		

## Infraestructura:

---

# Imágenes

KSH\_459\_Wohn- und Esszimmer



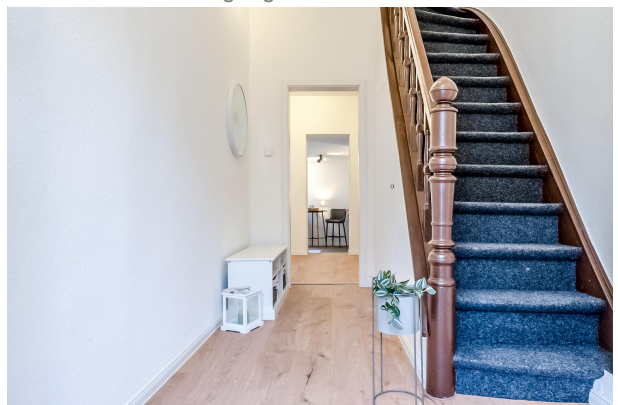
KSH\_459\_Wohn- und Esszimmer



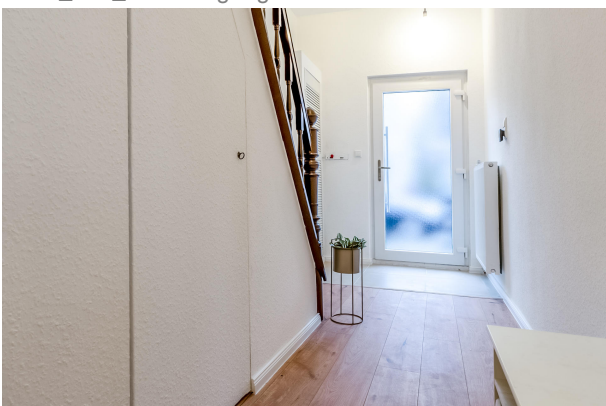
KSH\_459\_Küchenräumlichkeit



KSH\_459\_Flur-/Eingangsbereich



KSH\_459\_Flur-/Eingangsbereich



KSH\_459\_Schlafzimmer I (OG)





KSH\_459\_Schlafzimmer II (OG)



KSH\_459\_Badezimmer (OG)



KSH\_459\_Badezimmer (OG)



KSH\_459\_Flurbereich (OG)



KSH\_459\_Flurbereich (OG)

