



KENSINGTON[®]

Finest Properties International



General:

Número externo del objeto:	KSW238-1	A partir de:	29.12.2022
Uso:	Habitación	Método de marketing:	Compra
Propiedad:	Casa	Año de construcción:	2009
Ubicación:	76879 Essingen	Wohnfläche:	293,48 m ²
Nutzfläche:	79,00 m ²	Grundstücksfläche:	564,00 m ²
Anzahl Zimmer:	7,0	Anzahl Schlafzimmer:	4,0
Anzahl Badezimmer:	3,0	Anzahl sep. WC:	1,0
Anzahl Stellplätze:	3,0	Condición:	arreglado

Precios:

Precio de compra: 699.000,00 €

Certificado energético:

ID tipo de energías:	VERBRAUCH	fecha de expiración:	2030-07-20
antigüedad:	2014	Año de construcción calefacción:	2009
Clase de valor:	A+	Alumbrado:	Bomba de aire caliente
Fuente primaria de recursos:	LUFTWP	Índice de consumo de energía:	25.65 kWh/m ² /a

Persona de contacto:

Empresa:	KENSINGTON Südliche Weinstraße	Nombre:	Fabian Lauer
Calle:	Martin-Luther-Straße 14	lugar:	76829 Landau in der Pfalz
Teléfono:	+49 170 7725 917	Fax:	+49 6341 54 963 61
E-Mail:	fabian.lauer@kensington-international.com	www:	www.kensington-suedliche-weinstrasse.de

Infraestructura:

Imágenes

KSW238-Einfamilienhaus in Essingen



KSW238-Einfamilienhaus in Essingen



KSW238-Einfamilienhaus in Essingen



KSW238-Einfamilienhaus in Essingen



KSW238-Einfamilienhaus in Essingen-Eingang



KSW238-Einfamilienhaus in Essingen-Eingang



KSW238-Einfamilienhaus in Essingen-WC



KSW238-Einfamilienhaus in Essingen-Küche



KSW238-Einfamilienhaus in Essingen-Essbereich



KSW238-Einfamilienhaus in Essingen-Wohnzimmer



KSW238-Einfamilienhaus in Essingen-Wohnzimmer



KSW238-Einfamilienhaus in Essingen-Apartment



KSW238-Einfamilienhaus in Essingen-Bad



KSW238-Einfamilienhaus in Essingen-Bad



KSW238-Einfamilienhaus in Essingen-Flur OG



KSW238-Einfamilienhaus in Essingen-Schlafzimmer
OG



KSW238-Einfamilienhaus in Essingen-Bad I



KSW238-Einfamilienhaus in Essingen-Bad I



KSW238-Einfamilienhaus in Essingen-Kinderzimmer I



KSW238-Einfamilienhaus in Essingen-Kinderzimmer II



KSW238-Einfamilienhaus in Essingen-Bad II



KSW238-Einfamilienhaus in Essingen-Balkon I



KSW238-Einfamilienhaus in Essingen-Zimmer UG



KSW238-Einfamilienhaus in Essingen-Waschraum



KSW238-Einfamilienhaus in Essingen-Zugang Garage



KSW238-Einfamilienhaus in Essingen-Heizraum



KSW238-Einfamilienhaus in Essingen-Garten



KSW238-Einfamilienhaus in Essingen-Terrasse



KSW238-Einfamilienhaus in Essingen-Garten



Team KENSINGTON

Ihre Immobilienexperten in der Region

Wir stehen Ihnen gerne mit Rat und Tat zur Seite. Gemeinsam mit unseren Kunden unterstützen wir diverse Organisationen.
KENSINGTON Südliche Weinstraße: dynamisch - jung - innovativ - fair



Martin-Luther-Straße 14 - 76829 Landau
 Tel.: 06341 54 963 60 - suedliche-weinstrasse@kensington-international.com

www.kensington-suedliche-weinstrasse.com

Fabian Lauer

Ihr persönlicher Ansprechpartner

Schon in jungen Jahren war es mein Ziel mich als Makler zu etablieren, sodass ich mich für eine Karriere in dieser abwechslungsreichen Branche entschied. Nach meiner Ausbildung zum Immobilienkaufmann (HK) bei einer städtischen Wohnungsgesellschaft habe ich mich nur ein Jahr später selbstständig gemacht.

Als Immobilienberater bin ich nun seit mehreren Jahren an der Südlichen Weinstraße und der Südpfalz tätig und seit 2019 auch Lizenznehmer bei KENSINGTON Finest Properties Deutschland. Für mein Team und mich haben die absolute Diskretion, eine ehrliche Beratung, der persönliche Draht zu den Kunden und deren Zufriedenheit oberste Priorität. Zudem steht KENSINGTON für die optimale Vereinigung aus Qualität und Zielstrebigkeit.

Mein Name ist Fabian Lauer und ich freue mich darauf Sie kennenzulernen!
 Ihr Immobilienexperte in der Region Südliche Weinstraße,

Fabian Lauer



Fabian Lauer
 Geschäftsführer
 Showroom Landau Pf. der Pfalz
 Martin-Luther-Straße 14 - 76829 Landau
 Tel.: 0170 772 59 17 - fabian-lauer@kensington-international.com

Martin Wiland und Kevin Bergwitz

Liebe Immobilieninteressenten von KENSINGTON Südliche Weinstraße,

**WIR SIND
 MARTIN WILAND
 UND
 KEVIN BERGWITZ**

Unsere Aufgabe ist es, Menschen den Kauf ihrer Immobilie zu ermöglichen. Daher arbeiten wir Hand in Hand mit dem jungen Team von KENSINGTON Südliche Weinstraße zusammen, um möglichst viele Menschen in die eigenen vier Wände zu begleiten oder sie beim Kauf einer Kapitalanlage zu unterstützen.

Während Sie durch KENSINGTON Südliche Weinstraße Ihre Wunschimmobilie analysieren, kümmern wir uns um die passende Finanzierung. Sie erleben bei uns eine enge Zusammenarbeit mit

unseren Kunden und profitieren gleichzeitig von sehr guten Konditionen. Im Vordergrund jeder Beratung stehen Ihre persönlichen Vorstellungen rund um den Kauf einer Immobilie. Diese bilden die Basis für Ihre Finanzierung. Wir arbeiten gemeinsam und auf Augeshöhe, bis alle Ihre Fragen gelöst sind.

Des Weiteren erhalten Sie bei uns Unterstützung bei der Gründung Ihrer Vermögens. Diese helfen wir für Sie ein- und Ihnen bleibt mehr Zeit für die Organisation und Gestaltung Ihrer neuen Immobilie.

Damit Sie eine Vorstellung bekommen, was wir für Sie leisten können, hier eine kurze Übersicht:

- Baufinanzierungen
- Anschaffungsfinanzierungen
- Pensionskassenfinanzierungen
- Umschuldungen
- einfache Modernisierungsmaßnahmen
- Nutzung günstiger Förderkredite

Gemeinsam mit dem Team von KENSINGTON Südliche Weinstraße beraten wir uns dafür zukünftig mit Ihnen zusammen zu arbeiten.

Reuen Sie jetzt oder zukünftig eine Finanzierung? Rufen Sie uns an! Wir freuen uns, von Ihnen zu hören!



Viele Grüße

MARTIN WILAND
 0176-62236726

KEVIN BERGWITZ
 0176-40551741

Benjamin Grill Versicherungen



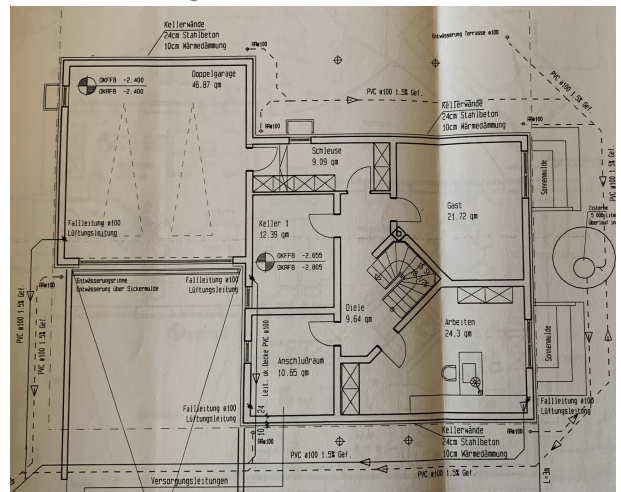
Allianz
 Allianz Beratungs- und Vertriebs-AG
 Benjamin Grill
 Leiter der Kundenberatung
 Kaufmann für Versicherungen und Finanzen
 Tel.: 015151400421
 Benjamin.grill@allianz.de
 https://vertretung.allianz/bg.landau-pfalz



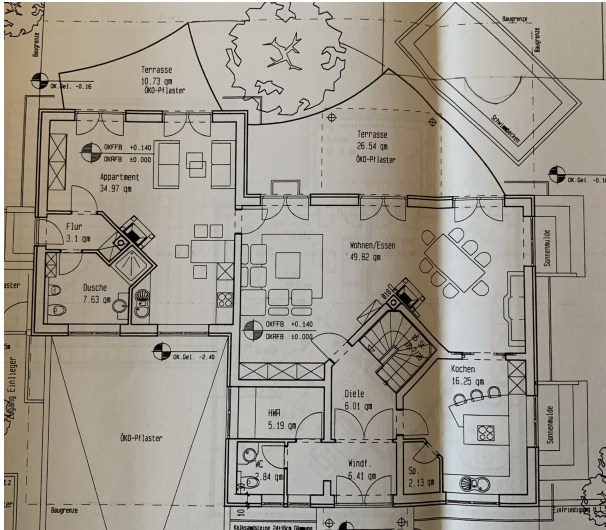
... der beste Schutz für
 Ihr Hab und Gut

Ich bin gerne für Sie da, wenn es um die Absicherung Ihrer Immobilie geht und freue mich auf Sie.
 Ihr Benjamin Grill

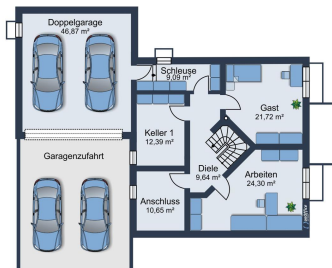
Grundriss Untergeschoss



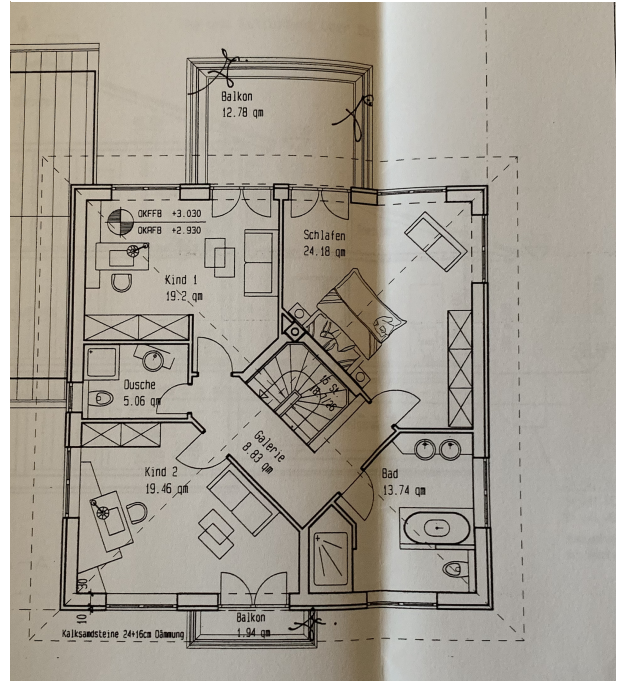
Grundriss Erdgeschoss



1840378_1_236591_V1.jpg



Grundriss Obergeschoss



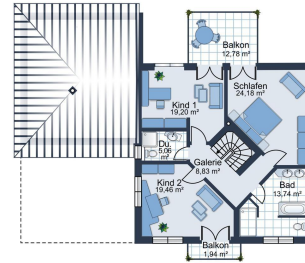
1840378_2_236591_V1.jpg



1840378_3_236591_V1.jpg



1840378_3_236591_V2.jpg



1840378_2_236591_V2.jpg



1840378_1_236591_V2.jpg

