



**KENSINGTON**<sup>®</sup>

Finest Properties International

## Para inversores: Edificio en Santa Catalina, Palma de Mallorca



## General:

---

<b>Número externo del objeto:</b>	KPP07624	<b>A partir de:</b>	24.10.2024
<b>Uso:</b>	Habitación	<b>Método de marketing:</b>	Compra
<b>Propiedad:</b>	Casa	<b>Año de construcción:</b>	1950
<b>Ubicación:</b>	07013 Palma de Mallorca	<b>disponible desde:</b>	Immediately
<b>Wohnfläche:</b>	180,00 m <sup>2</sup>	<b>Nutzfläche:</b>	196,00 m <sup>2</sup>
<b>Grundstücksfläche:</b>	99,00 m <sup>2</sup>	<b>Anzahl Zimmer:</b>	6,0
<b>Anzahl Schlafzimmer:</b>	4,0	<b>Anzahl Badezimmer:</b>	2,0
<b>Condición:</b>	reforma parcial/total requerida		

## Precios:

---

**Precio de compra:** 850.000,00 €

## Certificado energético:

---

## Persona de contacto:

---

<b>Nombre:</b>	Kensington Palma	<b>Calle:</b>	
<b>lugar:</b>		<b>Teléfono:</b>	+34 971674306
<b>Fax:</b>	0034971673040	<b>E-Mail:</b>	palma@kensington-international.com

## Infraestructura:

---

## Descripción:

---

Para inversores: EDIFICIO para reformar y ampliar en UBICACIÓN EXCELENTE EN EL CORAZÓN DE SANTA CATALINA, Palma de Mallorca. Es una ubicación tranquila con poco tráfico de coches y sin ruido de la vida nocturna. En la otra acera hay bonitos edificios históricos.

Se vende el EDIFICIO ENTERO. Se trata de una hermosa casa de pueblo con dos viviendas en dos plantas (PB y planta piso) y una superficie de aprox. 180m<sup>2</sup>. Hay una pequeña terraza en la azotea (aprox. 10m<sup>2</sup>). Precisa reforma. SE PUEDE AÑADIR UNA PLANTA. Existe un proyecto de reforma, ampliación y conversión en casa unifamiliar. Este

proyecto ha sido sintonizado con el ayuntamiento y se venderá contra recargo. Si lo desea, el vendedor puede solicitar la LICENCIA DE OBRAS.

Distribución de la casa reformada (entonces aprox. 199m<sup>2</sup> + 60m<sup>2</sup> terrazas): en planta baja recibidor, sala polivalente (p.ej. gimnasio), 1 baño, coladuría, GARAJE para 1 coche; en la 1ª planta 3 dormitorios dobles (el principal con vestidor), 2 baños (1 en suite); en la 2ª planta salón-comedor-cocina con salida a 2 terrazas (17m<sup>2</sup> en total), aseo; además, una soleada TERRAZA EN LA AZOTEA (38m<sup>2</sup>) con buena privacidad.

Póngase en contacto con nosotros para más información o para una visita. No asumiremos ninguna responsabilidad por la información proporcionada. Referencia Kensington: KPP07624

## Locación:

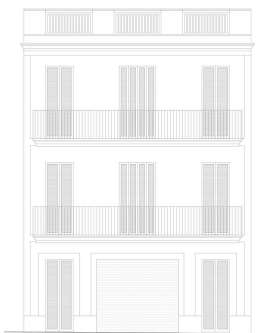
---

Santa Catalina es un animado barrio de la zona oeste de Palma de Mallorca, a pocos minutos a pie del centro de la ciudad. Se caracteriza por sus casas tradicionales, pisos modernos y calles estrechas y pintorescas. Conocido por su vibrante vida nocturna y su variada escena gastronómica, el barrio ofrece numerosos bares, cafés y restaurantes. El céntrico Mercat de Santa Catalina es un popular punto de encuentro para comprar productos frescos de la región. Con sus numerosas boutiques, galerías y tiendas de diseño, el barrio tiene un toque creativo. La proximidad al puerto y al Paseo Marítimo invita a pasear por sus muelles. Las buenas conexiones de transporte facilitan el acceso a todo el centro de la ciudad.

## Imágenes

---

Façade project (3 floors)



FACHADA PROYECTO

1st floor living area



View rooftop terrace



1st floor living area



1st floor kitchen



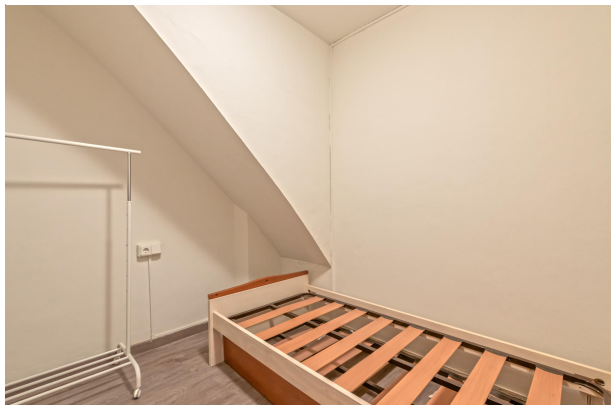
1st floor bedroom I



1st floor bathroom



1st floor bedroom II



1st floor living area



Ground floor



Ground floor living room



Ground floor kitchen



Ground floor bedroom loom



Ground floor bathroom

