



KENSINGTON[®]
Finest Properties International

Piso en zona exclusiva junto al puerto de Badalona



General:

Número externo del objeto:	KBMN234	A partir de:	09.11.2024
Uso:	Habitación	Método de marketing:	Compra
Propiedad:	piso	Año de construcción:	2005
Ubicación:	08319 Badalona	Wohnfläche:	133,00 m ²
Gesamtfläche:	133,00 m ²	Piso:	2
Anzahl Zimmer:	5,0	Anzahl Schlafzimmer:	3,0
Anzahl Badezimmer:	2,0	Condición:	Primera ves de uso

Precios:

Precio de compra:	580.000,00 €	Hausgeld:	77,44 €
--------------------------	--------------	------------------	---------

Certificado energético:

Persona de contacto:

Empresa:	Indisi Group S.L.	Nombre:	Angela Navas
Calle:	Port Balis 3	lugar:	08392 Sant Andreu de Llavaneres
Teléfono:	+34 931 591 558	E-Mail:	angela.navas@kensington-international.com
www:	www.kensington-maresme.com		

Infraestructura:

Descripción:

¡Descubre este maravilloso piso en Badalona! Con impresionantes vistas al mar, está ubicado en una zona privilegiada junto al puerto y el nuevo canal. Este hogar cuenta con tres luminosas habitaciones, perfectas para disfrutar de la tranquilidad y el descanso.

La comunidad ofrece una hermosa piscina comunitaria, ideal para refrescarte en los días calurosos de verano, además de un parque infantil, perfecto para los más pequeños de la casa. El inmueble incluye una plaza de aparcamiento, lo

que añade comodidad a tu vida diaria.

Su ubicación estratégica cerca de una parada de autobús garantiza un fácil acceso a la ciudad, y a solo unos pasos encontrarás una encantadora cala donde podrás relajarte bajo el sol y disfrutar del mar. Este piso es el hogar ideal para quienes buscan confort y bienestar en un entorno inigualable, ¡y todo ello a un corto trayecto de la vibrante ciudad de Barcelona! No te pierdas la oportunidad de visitarlo.

Locación:

El Canal de Badalona como infraestructura náutica dispondrá de 200 amarres para embarcaciones de 8 metros de eslora sin mástil con un calado máximo de 2 metros y con una altura máxima de obra muerta de unos 3,5 metros aproximadamente. Como nuevo eje de centralidad metropolitana, oferta 6.000m2 de espacios de uso comercial destinados a servicios náuticos, gastronomía y a otras necesidades más genéricas para dar respuesta al nuevo barrio marítimo y al nuevo entorno cívico.

Información extra:

El puerto de Badalona, uno de los complejos portuarios más modernos de Cataluña inaugurado en 2005. Es motor de reactivación económica y de desarrollo, de presente y futuro de una ciudad con gran tradición marinera.

Imágenes

Cocina

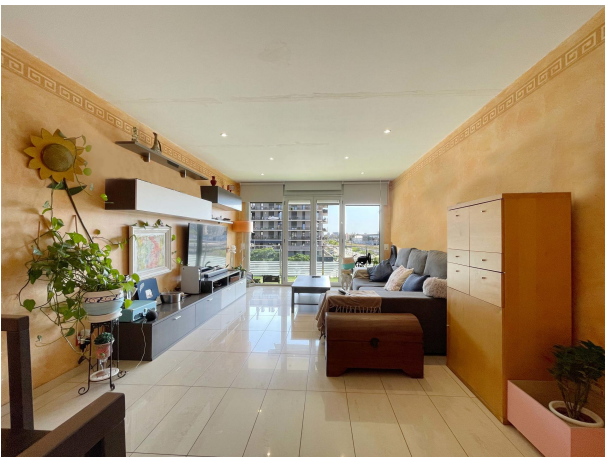


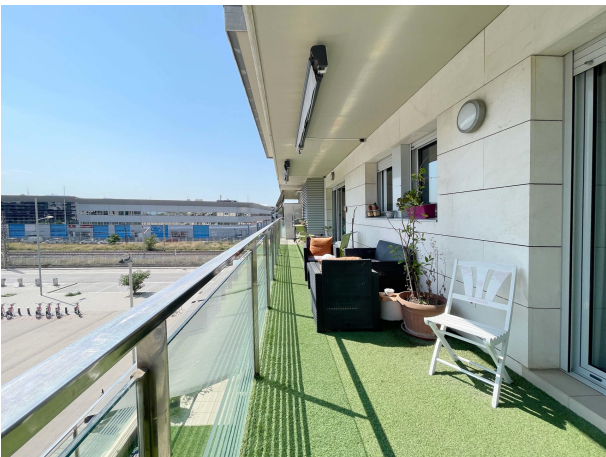


Lavadero



Salón







Baño



Habitación



Habitación principal



Baño



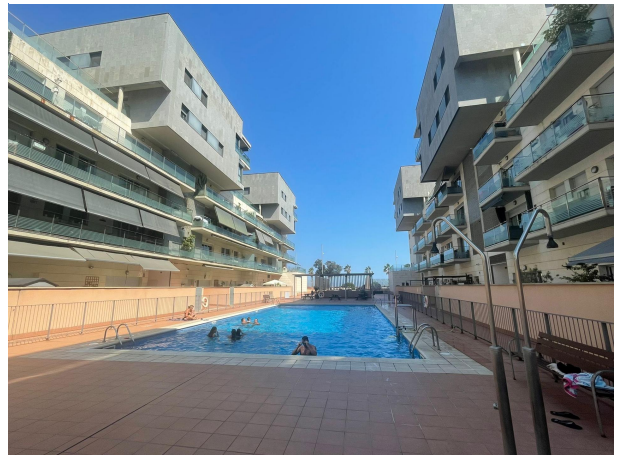
Parque infantil



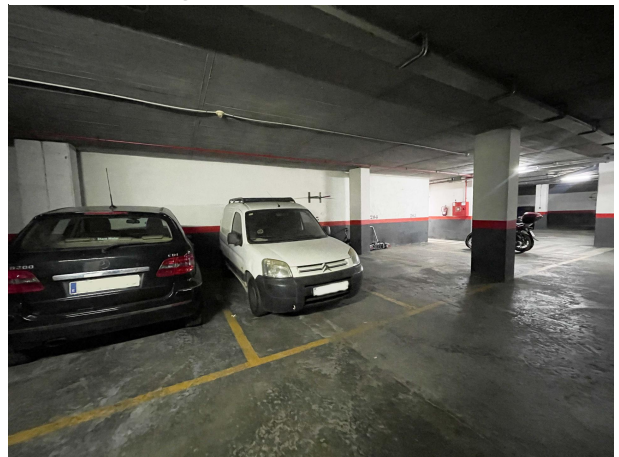
zonas comunes



Piscina



plaza de parking





planos

