



**KENSINGTON**<sup>®</sup>  
Finest Properties International

# Villa de nueva construcción de diseño moderno con piscina infinita y fantásticas vistas al mar



## General:

---

<b>Número externo del objeto:</b>	KSP01709	<b>A partir de:</b>	08.01.2025
<b>Uso:</b>	Habitación	<b>Método de marketing:</b>	Compra
<b>Propiedad:</b>	Casa	<b>Año de construcción:</b>	2022
<b>Ubicación:</b>	07180 Santa Ponsa	<b>Wohnfläche:</b>	413,00 m <sup>2</sup>
<b>Grundstücksfläche:</b>	866,00 m <sup>2</sup>	<b>Anzahl Zimmer:</b>	5,0
<b>Anzahl Schlafzimmer:</b>	4,0	<b>Anzahl Badezimmer:</b>	4,0
<b>Anzahl sep. WC:</b>	2,0	<b>Anzahl Stellplätze:</b>	2,0
<b>Condición:</b>	arreglado		

## Precios:

---

<b>Carport:</b>	0,00 €	<b>Precio de compra:</b>	6.950.000,00 €
-----------------	--------	--------------------------	----------------

## Certificado energético:

---

## Persona de contacto:

---

<b>Nombre:</b>	KENSINGTON Santa Ponsa & Andratx	<b>Calle:</b>	Avda. Rey Jaime 109 Local 2
<b>lugar:</b>	07180 Santa Ponça	<b>Teléfono:</b>	+34 971690421
<b>Fax:</b>	+34 971 571 079	<b>E-Mail:</b>	frank.lefeld@kensington-international.com
<b>www:</b>	www.kensington-santaponsa.com		

## Infraestructura:

---

## Descripción:

---

Esta impresionante villa de nueva construcción con vistas al mar se encuentra en uno de los lugares más codiciados de Nova Santa Ponsa y se construyó en una de las últimas parcelas disponibles. Aquí, el diseño moderno y el encantador estilo de vida mediterráneo se funden en un concepto de vida inigualable. Diseñada con atención al detalle, esta propiedad es el refugio perfecto, ya sea como primera o segunda residencia en la isla.

La pieza central de la villa es el concepto de vida de planta abierta, que fluye a la perfección en las amplias zonas al aire libre cubiertas y abiertas - ideal para relajarse horas junto a la piscina infinita brillante. En el sótano hay una versátil sala multifuncional con su propio cuarto de baño, perfecta como sala de cine, gimnasio o zona de spa.

Si busca variedad, hay numerosas opciones en los alrededores: El exclusivo puerto de superyates Port Adriano atrae con boutiques, restaurantes de lujo y acogedores cafés. Alternativamente, el encantador Club Náutico Santa Ponsa ofrece un ambiente familiar. Campos de golf, pistas de tenis y colegios internacionales también están a pocos minutos en coche.

Otros aspectos destacados de esta excepcional villa: un moderno ascensor, calefacción por suelo radiante, aire acondicionado (frío/calor) y un amplio garaje.

## Imágenes

---





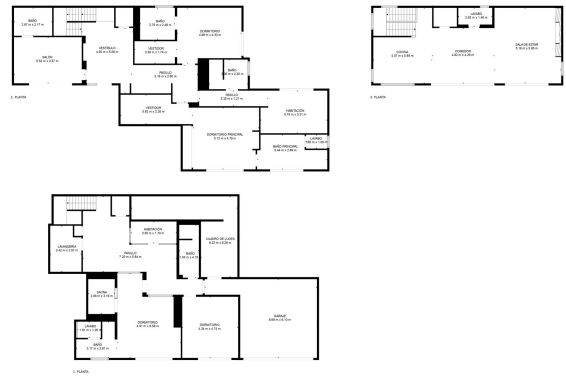












TOTAL: 407 m<sup>2</sup>  
 1. PLANTA: 131 m<sup>2</sup>, 2. PLANTA: 151 m<sup>2</sup>, 3. PLANTA: 85 m<sup>2</sup>  
 ÁREAS EXCLUIDAS: CUADRO DE LUCES: 27 m<sup>2</sup>, GARAJE: 40 m<sup>2</sup>  
LOS MEDIDOS SON ÚNICAMENTE REFERENCIALES Y ESTABLECIDOS CON FINES DE OLA PRELIMINAR PARA SU ORIENTACIONAL.