



**KENSINGTON**<sup>®</sup>  
Finest Properties International

## Villa mediterránea con jardín



## General:

---

<b>Número externo del objeto:</b>	KPO01656	<b>A partir de:</b>	30.10.2024
<b>Uso:</b>	Habitación	<b>Método de marketing:</b>	Compra
<b>Propiedad:</b>	Casa	<b>Año de construcción:</b>	1988
<b>Ubicación:</b>	07181 Calvià / Palmanova	<b>disponible desde:</b>	Sofort
<b>Wohnfläche:</b>	298,00 m <sup>2</sup>	<b>Nutzfläche:</b>	337,00 m <sup>2</sup>
<b>Grundstücksfläche:</b>	955,00 m <sup>2</sup>	<b>Anzahl Zimmer:</b>	5,0
<b>Anzahl Schlafzimmer:</b>	4,0	<b>Anzahl Badezimmer:</b>	4,0
<b>Anzahl sep. WC:</b>	1,0	<b>Anzahl Stellplätze:</b>	1,0
<b>Condición:</b>	reforma parcial/total		

## Precios:

---

<b>Freiplatz:</b>	0,00 €	<b>Garage:</b>	0,00 €
<b>Precio de compra:</b>	4.200.000,00 €		

## Certificado energético:

---

<b>fecha de expiración:</b>	2024-05-23	<b>antigüedad:</b>	2014
<b>Clase de valor:</b>	E	<b>Alumbrado:</b>	Bomba de aire caliente
<b>Fuente primaria de recursos:</b>	LUFTWP		

## Persona de contacto:

---

<b>Empresa:</b>	Portals Finest Properties S.L.	<b>Nombre:</b>	Raimond Osojnik
<b>Calle:</b>	Carretera Palma Andratx 32-Local 2	<b>lugar:</b>	07181 Portals Nous
<b>Teléfono:</b>	0034 971 680 476	<b>Fax:</b>	0034 971 677 513
<b>E-Mail:</b>	raimond.osojnik@kensington-international.com	<b>www:</b>	www.kensington-international.com

## Infraestructura:

---

En la autovía en A:

2 km

## Descripción:

---

Esta impresionante villa moderna ha sido completamente reformada, combinando a la perfección el lujo moderno con el encanto mediterráneo atemporal. Esta elegante propiedad armoniza perfectamente con su entorno natural, ofreciendo un refugio sereno para aquellos que buscan un estilo de vida tranquilo pero sofisticado.

Ofrece: 4 Dormitorios, 4 Baños, suelos de mármol 80x80 en gris zarci, proporcionando un acabado elegante y con estilo- calefacción por suelo radiante (bomba de calor) y aire acondicionado (f/c), una cocina de diseño Birgit Mueller con un plan de piso abierto, perfecto para el entretenimiento, amplia sala de estar y comedor que mejora la vida interior-exterior. Extras: Ventanas de aluminio con doble acristalamiento para una mayor eficiencia energética y aislamiento acústico, un bonito jardín con árboles frutales maduros, una piscina contemporánea para relajarse y disfrutar, una amplia plaza de garaje para vehículos, equipada con tecnología doméstica inteligente para una mayor comodidad, un completo sistema de alarma para mayor tranquilidad, elegantes lámparas Occhio, grifería Iconico de diseño de alta gama en baños y cocina, una sala de cine exclusiva para los amantes del cine, vistas parciales al mar que realzan el atractivo de la villa. La villa fusiona elementos tradicionales con el confort moderno, creando un equilibrio perfecto entre la vida interior y exterior. La zona exterior invita a relajarse en el hermoso jardín o a disfrutar de un refrescante chapuzón en la elegante piscina. Esta propiedad es ideal para quienes aprecian la elegancia y la tranquilidad en una ubicación privilegiada. A sólo unos minutos en coche de Palma, campos de golf, colegios internacionales y a poca distancia de tiendas, supermercados, restaurantes, etc.

## Locación:

---

Palmanova, situada en el corazón del codiciado suroeste de la isla, goza de la animada infraestructura de la zona: las playas más limpias de la isla, puertos deportivos, campos de golf, restaurantes para todos los gustos y presupuestos y colegios internacionales y centros médicos garantizan una vida sin sobresaltos durante todo el año, no sólo Palmanova, situada en el corazón del codiciado suroeste de Mallorca, goza de una animada infraestructura que atiende tanto a residentes como a turistas. Conocida por sus playas vírgenes, la zona cuenta con puertos deportivos, campos de golf y una variada oferta de restaurantes para todos los gustos y bolsillos. La presencia de colegios internacionales y centros médicos garantiza un estilo de vida cómodo todo el año, no sólo durante las vacaciones.

Situada a sólo 15 minutos en coche de Palma, Palmanova también ofrece fácil acceso a los pintorescos pueblos de montaña de Calvía, Es Capdella y Galilea, que proporcionan un refrescante cambio de la vida playera. Esta ubicación privilegiada aumenta su atractivo, convirtiéndolo en un destino versátil con una gran cantidad de servicios y atracciones.

Tanto si busca una relajante escapada a la playa, actividades para toda la familia o una vibrante experiencia gastronómica y comercial, Palmanova tiene algo para todos los gustos. Su proximidad a otros destinos populares, como Palma de Mallorca, Port Adriano y Puerto Portals, consolida aún más su condición de lugar bien conectado y deseable en Mallorca. Con tanto que ofrecer, Palmanova destaca realmente como un lugar extraordinario para vivir y

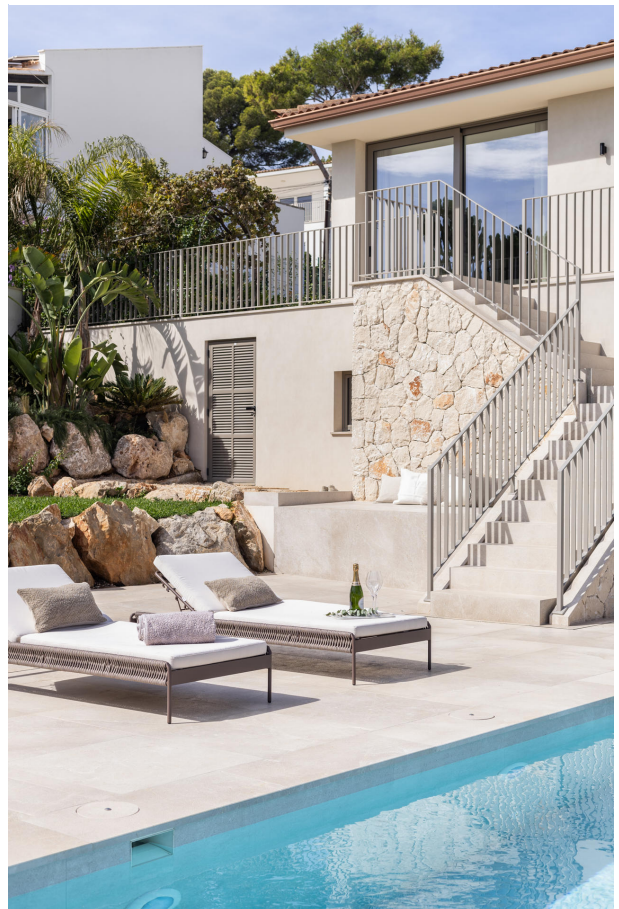
visitar.

## Imágenes

Kopie von 2



Kopie von 3





Kopie von 15



Kopie von 16



Kopie von 12



Kopie von 11



Kopie von 7



Kopie von 8



Kopie von 6



Kopie von 10





Kopie von 17



Kopie von 19



Kopie von 20



Kopie von 21



Kopie von 22



Kopie von 24





Kopie von 25



Kopie von 27



Kopie von 14



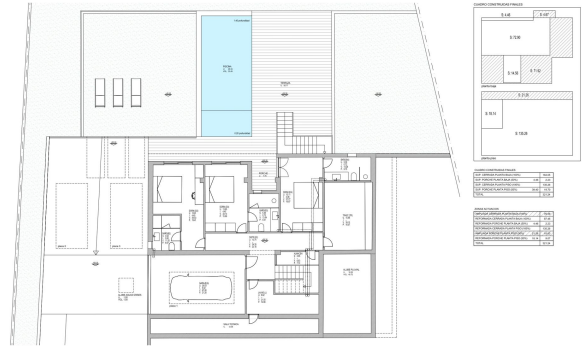
Kopie von 30



Kopie von 29



Planta Baja\_Casa Nadala edited\_page-0001



Planta Piso\_Casa Nadala (1) edit\_page-0001

